

Платье Сафари - Выкройка #4957

РЕКОМЕНДАЦИИ ПО ВЫБОРУ ТКАНИ: платьевые ткани из натуральных или смесовых волокон.

А ТАКЖЕ ВАМ НЕОБХОДИМО: клеевая прокладка; 9 пуговиц; резиновая тесьма; декоративный шнур.

ПРИПУСКИ НА ШВЫ: все швы 1 см. Припуск нижнего среза изделия - 1.5 см.

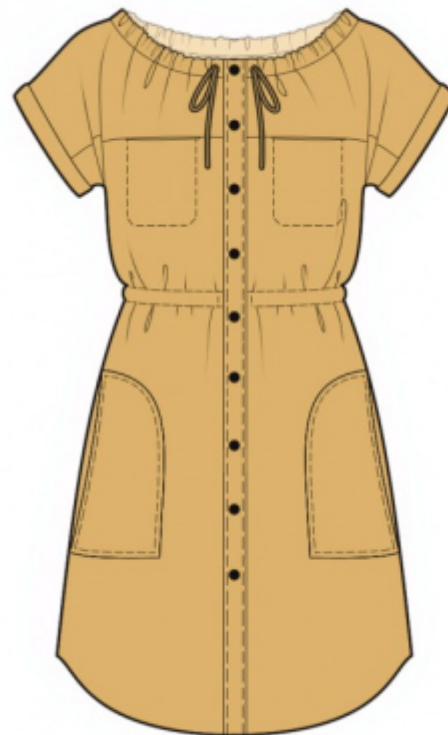
О припусках на швы::

- Если на выкройке двойной контур, припуски на швы уже включены. Они составляют 1 см, если не указано иначе.

- Если у выкройки одинарный контур, припуски на швы не включены, и должны быть добавлены при раскрое.

О требуемой длине ткани:

Внимание! В инструкциях не указано необходимое количество ткани, так как оно зависит от ширины и рисунка ткани, а также Ваших размерных признаков. Прежде всего, распечатайте лекала и разложите их на ширине, соответствующей ширине ткани, которую Вы хотите использовать (обычно от 90 до 150 см), чтобы определить, сколько ткани Вам потребуется. Не забывайте учитывать парные детали и детали со сгибом.



РАСКРОЙ:

Обратите внимание при раскрое:

Обратите внимание на обозначение долевой нити при раскладке деталей. Некоторые детали кроются со сгибом. Это указано на лекале. Перенесите все отметки и другие особенности дизайна (вытачки и т.п.) с лекала на ткань.

При стачивании деталей, обращайте внимание на надсечки, они должны совпадать.

Из основной ткани:

1. Кокетка спинки - 1 деталь
2. Спинка - 1 деталь со сгибом
3. Кокетка полочки - 2 детали
4. Полочка - 2 детали
5. Планка - 2 детали
6. Манжета - 2 детали

7. Верхний карман - 4 детали
8. Нижний карман - 2 детали
9. Кулиска - 1 деталь
10. Обтачка горловины - 1 деталь

Из клеевой прокладки:

1. Планка - 2 детали
2. Манжета - 2 детали

Инструкции:

1. Продублировать детали клеевой прокладкой.
2. Притачать кокетку спинки к спинке, припуски заутюжить на кокетку и обметать.
3. Обметать верхние карманы по боковым и нижней сторонам. Притачать деталь кармана к кокетке полочки, складывая их лицевыми сторонами внутрь, заутюжить припуски на кокетку. Притачать деталь кармана к полочке, складывая их лицевыми сторонами внутрь. Рассечь припуски у разметки кармана. Притачать кокетку полочки к полочке от борта до метки кармана и от второй метки до проймы, припуски заутюжить на кокетку, обметать. Настрочить мешковины кармана с изнаночной стороны на полочку.
4. Обметать срез входа на нижнем кармане, заутюжить на изнаночную сторону и настрочить. Заутюжить свободные припуски кармана на изнаночную сторону. Наложить нижний карман на полочку по разметке и настрочить.
5. Стачать боковые и плечевые швы, припуски заутюжить на спинку и обметать.
6. Обметать петли у верхнего среза полочки для декоративного шнура. Сложить обтачку горловины с изделием лицевыми сторонами внутрь и обтачать верхний срез. Припуски рассечь, отогнуть обтачку на изнаночную сторону. Нижний срез обтачки заутюжить внутрь и настрочить, образуя кулиску.
7. Заутюжить внутренний срез планки на изнаночную сторону. Сложить планку с полочкой лицевыми сторонами внутрь и обтачать срез борта и верхний угол. Вывернуть планку на изнаночную сторону и настрочить на полочку вдоль внутреннего среза.
8. Заутюжить припуски кулиски по периметру на изнаночную сторону. Наложить кулиску на изделие с изнаночной стороны и притачать по намеченным линиям. Продеть в кулиску резиновую тесьму и закрепить вертикальными строчками у начала кулиски.
9. Стачать манжету в кольцо, припуски разутюжить. Сложить манжету вдоль по середине лицевой стороной наружу. Притачать манжету к изнаночной стороне рукава, припуски обметать. Отвернуть манжету на лицевую сторону.

10. Нижний срез изделия обметать, заутюжить на изнаночную сторону и настрочить.
11. На правой планке обметать петли, на левой пришить пуговицы. Продеть в верхнюю кулиску декоративный шнур.

Технический рисунок:

