

Платье С Пелериной - Выкройка #4917

РЕКОМЕНДАЦИИ ПО ВЫБОРУ ТКАНИ: платьевые ткани из натуральных или смесовых волокон.

А ТАКЖЕ ВАМ НЕОБХОДИМО: клеевая прокладка; резиновая тесьма шириной 0.3 - 0.5 см; 5 пуговиц.

ПРИПУСКИ НА ШВЫ: все швы 1 см; припуск на подгибку низа платья - 3 см.

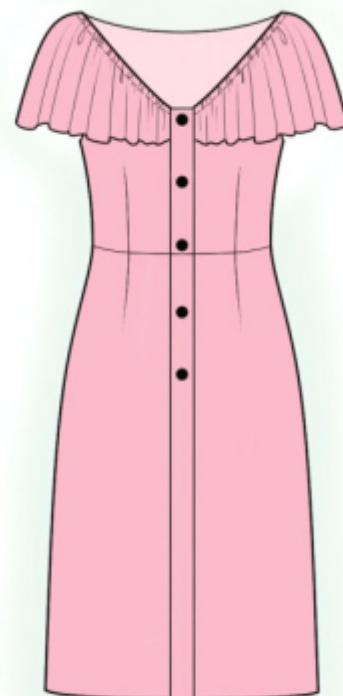
О припусках на швы::

- Если на выкройке двойной контур, припуски на швы уже включены. Они составляют 1 см, если не указано иначе.

- Если у выкройки одинарный контур, припуски на швы не включены, и должны быть добавлены при раскрое.

О требуемой длине ткани:

Внимание! В инструкциях не указано необходимое количество ткани, так как оно зависит от ширины и рисунка ткани, а также Ваших размерных признаков. Прежде всего, распечатайте лекала и разложите их на ширине, соответствующей ширине ткани, которую Вы хотите использовать (обычно от 90 до 150 см), чтобы определить, сколько ткани Вам потребуется. Не забывайте учитывать парные детали и детали со сгибом.



РАСКРОЙ:

Обратите внимание при раскрое:

Обратите внимание на обозначение долевой нити при раскладке деталей. Некоторые детали кроются со сгибом. Это указано на лекале. Перенесите все отметки и другие особенности дизайна (вытачки и т.п.) с лекала на ткань.

При стачивании деталей, обращайте внимание на надсечки, они должны совпадать.

Из основной ткани:

1. Верхняя часть спинки — 2 детали
2. Верхняя часть полочки - 2 детали
3. Нижняя часть спинки — 2 детали
4. Нижняя часть полочки - 2 детали
5. Планка - 2 детали
6. Пелерина полочки - 2 детали

7. Пелерина спинки – 1 деталь со сгибом

Из клеевой:

1. Планка — 2 детали

Инструкции:

1. Продублировать клеевым флизелином планки.
2. Стачать вытачки на полочке и спинке, глубины заутюжить к центру. Стачать верхние и нижние части полочки, припуски обметать и заутюжить вверх.
3. Стачать средний срез спинки. Припуск обметать и заутюжить на левую сторону.
4. Стачать плечевые и боковые срезы, припуски заутюжить на спинку и обметать.
5. Стачать плечевые срезы пелерин. Припуски обметать и заутюжить на спинку. Обработать отлетной край пелерины швом американка. Сложить изнаночными сторонами внутрь платье и пелерину и обтачать горловину. Отвернуть пелерину на лицевую сторону и проложить строчку на 0.7 см от горловины, образуя кулиску. Продеть резиновую тесьму в кулиску, отрегулировать длину и закрепить резинку и край пелерины у среднего среза.
6. Подкроить (если нет готовой) косую бейку шириной 4 см и длиной, равной длине проймы + 5 см. Сложить косую бейку вдоль пополам лицевой стороной наружу и приутюжить. Сложить бейку со срезом проймы с лицевой стороны и обтачать. Надсечь припуски. Бейку отогнуть на изнаночную сторону и настрочить вдоль сгиба на основную деталь. Шов приутюжить.
7. Сложить планку вдоль лицевой стороной внутрь и обтачать верхний уголок. Строчку заканчивать строго у намеченной линии. Вывернуть планку на лицевую сторону и приутюжить. Притачать внешнюю сторону к полочке, припуск заутюжить на планку. Припуск внутренней стороны подогнуть внутрь и настрочить в шов притачивания.
8. Припуск подгибки низа обметать, заутюжить на изнаночную сторону и настрочить.
9. Обметать петли на борте. На левую полочку пришить пуговицы соответственно петлям.

Технический рисунок:

