

Платье С Шифоновыми Рукавами - Выкройка #4914

РЕКОМЕНДАЦИИ ПО ВЫБОРУ ТКАНИ: платьельные ткани из натуральных или смесовых волокон; шифон.

А также вам необходимо: потайная молния, клеевая прокладка; 2 пуговицы.

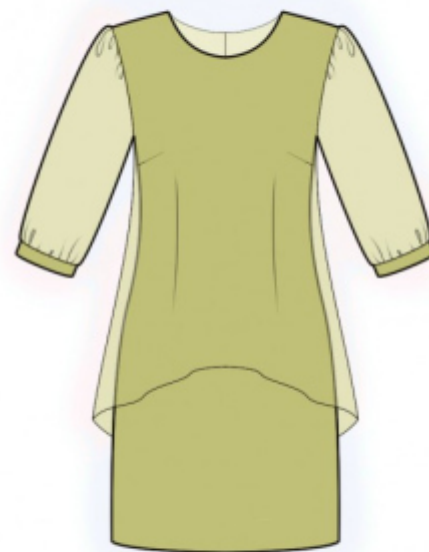
ПРИПУСКИ НА ШВЫ: все швы 1 см. Припуск подгибки низа изделия – 2 см. Припуск нижних срезов отлетных частей спинки и полочки – 0 см.

О припусках на швы::

- Если на выкройке двойной контур, припуски на швы уже включены. Они составляют 1 см, если не указано иначе.
- Если у выкройки одинарный контур, припуски на швы не включены, и должны быть добавлены при раскрое.

О требуемой длине ткани:

Внимание! В инструкциях не указано необходимое количество ткани, так как оно зависит от ширины и рисунка ткани, а также Ваших размерных признаков. Прежде всего, распечатайте лекала и разложите их на ширине, соответствующей ширине ткани, которую Вы хотите использовать (обычно от 90 до 150 см), чтобы определить, сколько ткани Вам потребуется. Не забывайте учитывать парные детали и детали со сгибом.



РАСКРОЙ:

Обратите внимание при раскрое:

Обратите внимание на обозначение долевой нити при раскладке деталей. Некоторые детали кроются со сгибом. Это указано на лекале. Перенесите все отметки и другие особенности дизайна (вытачки и т.п.) с лекала на ткань.

При стачивании деталей, обращайтесь внимание на надсечки, они должны совпадать.

Из основной ткани:

1. Спинка – 2 детали
2. Полочка – 1 деталь со сгибом
3. Манжета – 2 детали

Из основной ткани 1:

1. Отлетная часть спинки – 2 детали
2. Отлетная часть полочки – 1 деталь со сгибом
3. Рукав – 2 детали

Инструкции:

1. Стачать вытачки на деталях полочки и спинки. Заутюжить глубину талиевых и плечевых вытачек к центру, нагрудных вверх.
2. Стачать боковые и плечевые срезы. Припуски обметать и заутюжить на спинку.
3. Стачать боковые и плечевые срезы отлетных частей. Припуски обметать и заутюжить на спинку. Обметать тонким ролевым швом нижние срезы отлетной части спинки и полочки.
4. Наложить отлетную часть лицевой стороной вверх на платье и скрепить по срезу горловины, проймы, среднему срезу спинки. Обметать средние срезы. Стачать срез от метки молнии до низа. Втачать застежку молнию.
5. Подкроить косую бейку шириной 4 см и длиной, равной длине горловины + 3 см. Сложить косую бейку вдоль по середине лицевой стороной наружу и приутюжить. Сложить бейку со срезом горловины с лицевой стороны и притачать. Отогнуть бейку на изнаночную сторону и настроить вдоль сгиба на основную деталь. Шов приутюжить.
6. По окату проложить строчку с ослабленной верхней нитью и собрать сборку. Обметать срезы рукава. Стачать шов рукава до метки разреза. Припуски разутюжить. Закрепить припуски вдоль разреза на 0.2 см. от края. Втачать рукава в проймы, припуски приутюжить и обметать. По нижнему срезу рукава проложить строчку с ослабленной верхней нитью и собрать сборку.
7. Манжету сложить вдоль лицевой стороной внутрь и обтачать уголки. Притачать внешнюю сторону манжеты к рукаву. Припуск внутренней стороны подогнуть внутрь и настроить в шов притачивания.
8. Припуск низа платья обметать, заутюжить на изнаночную сторону и настроить. Обметать петли на манжетах и пришить пуговицы.

Технический рисунок:

