

Платье С Цельнокроеным Рукавом - Выкройка #4890

РЕКОМЕНДАЦИИ ПО ВЫБОРУ ТКАНИ: плательные ткани из натуральных или смесовых волокон.

А ТАКЖЕ ВАМ НЕОБХОДИМО: потайная молния.

ПРИПУСКИ НА ШВЫ: все швы 1 см; припуск на подгибку низа платья – 3 см; низа рукава – 2.0 см, припуск вдоль разреза – 2 см.

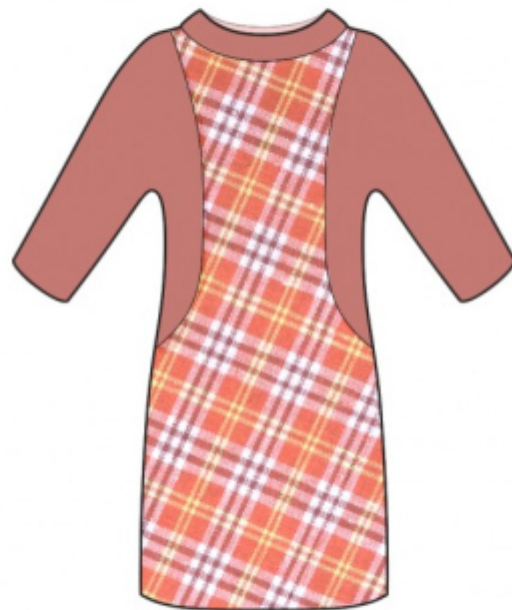
О припусках на швы::

- Если на выкройке двойной контур, припуски на швы уже включены. Они составляют 1 см, если не указано иначе.

- Если у выкройки одинарный контур, припуски на швы не включены, и должны быть добавлены при раскрое.

О требуемой длине ткани:

Внимание! В инструкциях не указано необходимое количество ткани, так как оно зависит от ширины и рисунка ткани, а также Ваших размерных признаков. Прежде всего, распечатайте лекала и разложите их на ширине, соответствующей ширине ткани, которую Вы хотите использовать (обычно от 90 до 150 см), чтобы определить, сколько ткани Вам потребуется. Не забывайте учитывать парные детали и детали со сгибом.



РАСКРОЙ:

Обратите внимание при раскрое:

Обратите внимание на обозначение долевой нити при раскладке деталей. Некоторые детали кроются со сгибом. Это указано на лекале. Перенесите все отметки и другие особенности дизайна (вытачки и т.п.) с лекала на ткань.

При стачивании деталей, обращайте внимание на надсечки, они должны совпадать.

Из основной ткани:

1. Рукав спинки — 2 детали
2. Рукав полочки — 2 детали
3. Воротник - 1 деталь
4. Мешковина кармана - 2 детали

Из основной ткани 1:

1. Спинка - 2 детали
2. Полочка - 1 деталь со сгибом

Инструкции:

1. Обметать по отдельности средние срезы спинки. Стачать средний шов спинки от метки молнии до метки разреза. Припуски разутюжить, приутюживая разрез под молнию и разрез. Втачать застежку молнию. Настрочить нижний разрез на 0.1 см от сгиба.
2. Притачать рукав спинки к спинке, припуски заутюжить на рукав, обметать.
3. Притачать мешковины кармана к полочке. Припуски обметать. Притачать рукав полочки к полочке, одновременно стачивая припуски мешковин, припуски заутюжить к центру, обметать.
4. Стачать плечевые срезы, припуски заутюжить на спинку и обметать. Стачать шов рукава одновременно с боковым швом, припуски заутюжить на спинку и обметать.
5. Сложить воротник вдоль пополам лицевой стороной внутрь и обтачать уголки. Строчку начинать строго у намеченной линии втачивания. Припуски в уголках высечь, вывернуть на лицевую сторону и приутюжить. Втачать внешнюю сторону воротника в горловину. Припуск внутренней стороны подогнуть внутрь и настрочить в шов втачивания.
6. Обметать нижний срез изделия и низ рукава, заутюжить на изнаночную сторону и подшить потайными стежками.

Технический рисунок:

