

Стеганный Жилет - Выкройка #4854

РЕКОМЕНДАЦИИ ПО ВЫБОРУ ТКАНИ: стеганая курточная ткань из натуральных или смесовых волокон контрастных или родственных цветов.

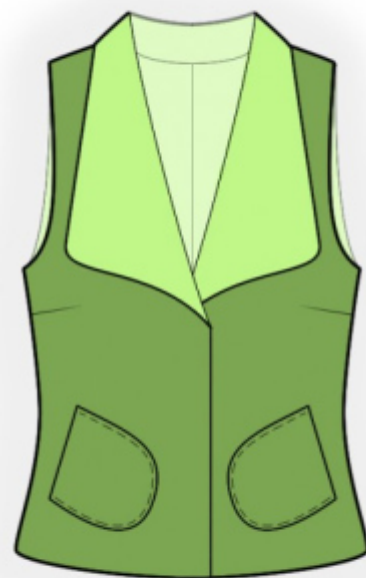
ПРИПУСКИ НА ШВЫ: все швы 1 см.

О припусках на швы::

- Если на выкройке двойной контур, припуски на швы уже включены. Они составляют 1 см, если не указано иначе.
- Если у выкройки одинарный контур, припуски на швы не включены, и должны быть добавлены при раскрое.

О требуемой длине ткани:

Внимание! В инструкциях не указано необходимое количество ткани, так как оно зависит от ширины и рисунка ткани, а также Ваших размерных признаков. Прежде всего, распечатайте лекала и разложите их на ширине, соответствующей ширине ткани, которую Вы хотите использовать (обычно от 90 до 150 см), чтобы определить, сколько ткани Вам потребуется. Не забывайте учитывать парные детали и детали со сгибом.



РАСКРОЙ:

Обратите внимание при раскрое:

Обратите внимание на обозначение долевой нити при раскладке деталей. Некоторые детали кроются со сгибом. Это указано на лекале. Перенесите все отметки и другие особенности дизайна (вытачки и т.п.) с лекала на ткань.

При стачивании деталей, обращайтесь внимание на надсечки, они должны совпадать.

Из основной ткани:

1. Спинка - 2 детали
2. Полочка - 2 детали
3. Карман - 4 детали

Из основной ткани 1:

1. Спинка - 2 детали

2. Полочка – 2 детали

Инструкции:

1. Стачать средний шов на внешней спинке, припуски разутюжить.
2. Стачать вытачки на деталях полочки, глубины заутюжить вверх.
3. Стачать плечевые и боковые срезы, припуски разутюжить. Стачать шов воротника, припуски разутюжить. Рассечь припуск у плечевого шва и втачать воротник в горловину.
4. Аналогично обработать внутреннюю сторону жилета, оставляя отверстие в левом боковом шве.
5. Сложить детали карманов лицевыми сторонами внутрь и обтачать по контуру, оставляя отверстие. Припуски рассечь, в углах высечь. Вывернуть через отверстие. Зашить отверстие вручную. Настрочить карман согласно метке на лицевую сторону.
6. Сложить внешний и внутренний жилеты лицевыми сторонами внутрь и обтачать по борту, воротнику и низу. Вывернуть через отверстие в боковом шве. Обтачать пройму в два приема: сначала пройму полочки, затем пройму спинки. Зашить технологическое отверстие в боковом шве.

Технический рисунок:

