

## Платье-Колокол - Выкройка #4842

**РЕКОМЕНДАЦИИ ПО ВЫБОРУ ТКАНИ:** тонкие плательные ткани из натуральных или смесовых волокон.

**А ТАКЖЕ ВАМ НЕОБХОДИМО:** потайная застёжка молния; клеевая прокладка.

**ПРИПУСКИ НА ШВЫ:** все швы 1 см. Припуск нижнего среза - 3.0 см, припуск нижнего среза рукава - 2 см.

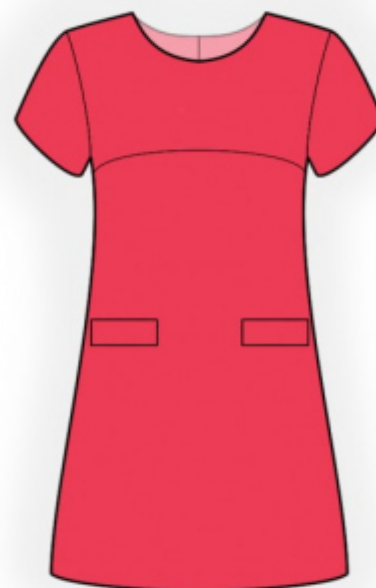
### **О припусках на швы::**

- Если на выкройке двойной контур, припуски на швы уже включены. Они составляют 1 см, если не указано иначе.

- Если у выкройки одинарный контур, припуски на швы не включены, и должны быть добавлены при раскрое.

### **О требуемой длине ткани:**

**Внимание!** В инструкциях не указано необходимое количество ткани, так как оно зависит от ширины и рисунка ткани, а также Ваших размерных признаков. Прежде всего, распечатайте лекала и разложите их на ширине, соответствующей ширине ткани, которую Вы хотите использовать (обычно от 90 до 150 см), чтобы определить, сколько ткани Вам потребуется. Не забывайте учитывать парные детали и детали со сгибом.



## **РАСКРОЙ:**

### **Обратите внимание при раскрое:**

Обратите внимание на обозначение долевой нити при раскладке деталей. Некоторые детали кроются со сгибом. Это указано на лекале. Перенесите все отметки и другие особенности дизайна (вытачки и т.п.) с лекала на ткань.

При стачивании деталей, обращайте внимание на надсечки, они должны совпадать.

Из основной ткани:

1. Спинка - 2 детали
2. Полочка - 1 деталь со сгибом
3. Кокетка - 1 деталь со сгибом
4. Обтачка горловины спинки - 2 детали
5. Обтачка горловины полочки - 1 деталь
6. Рукав - 2 детали

## 7. Клапан – 2 детали

Из клеевой прокладки:

1. Обтачка горловины спинки - 2 детали
2. Обтачка горловины полочки - 1 деталь
3. Клапан – 2 детали

## Инструкции:

1. Продублировать детали обтачек и клапанов клеевой прокладкой.
2. Обметать средний срез спинки отдельно на каждой детали. Стачать средний срез спинки от метки до низа. Припуски среднего шва разутюжить. Втачать застежку молнию.
3. Сложить деталь клапана лицевой стороной внутрь и обтачать по двум коротким сторонам. Припуски подрезать, уголки высечь, вывернуть. Приутюжить клапан. Обметать верхний срез. Настрочить клапан на полочку по разметке (клапан направить вверх). Отогнуть клапан вниз и настрочить, закрепляя его.
4. Притачать кокетку к полочке. Припуск обметать и заутюжить вверх.
5. Стачать боковые и плечевые срезы, припуски заутюжить на спинку и обметать.
6. Стачать плечевые срезы обтачек горловины, припуски разутюжить. Обметать внешний срез. Сложить обтачку с изделием лицевыми сторонами внутрь и обтачать срез горловины. Отвернуть обтачку на изнаночную сторону, выправить, приутюжить. Скрепить обтачку с основным изделием по плечевым швам и среднему срезу спинки.
7. Стачать шов рукава. Припуск обметать и приутюжить. Втачать рукав в пройму, совмещая надсечки. Припуск обметать и приутюжить.
8. Обметать нижний срез платья и рукава, заутюжить на изнаночную сторону и настрочить.

## Технический рисунок:

