

Длинный Жилет (Без Запаха) - Выкройка #4825

РЕКОМЕНДАЦИИ ПО ВЫБОРУ ТКАНИ: костюмные ткани из натуральных или смесовых волокон.

А ТАКЖЕ ВАМ НЕОБХОДИМО: подкладочная ткань; клеевая прокладка; крючок и петля.

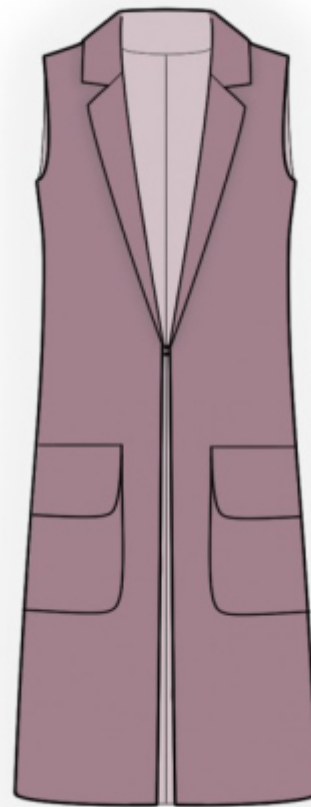
ПРИПУСКИ НА ШВЫ: все швы 1 см; припуск на подгибку низа жилета - 2.5 см; припуск верхнего среза кармана и клапана 2 см.

О припусках на швы::

- Если на выкройке двойной контур, припуски на швы уже включены. Они составляют 1 см, если не указано иначе.
- Если у выкройки одинарный контур, припуски на швы не включены, и должны быть добавлены при раскрое.

О требуемой длине ткани:

Внимание! В инструкциях не указано необходимое количество ткани, так как оно зависит от ширины и рисунка ткани, а также Ваших размерных признаков. Прежде всего, распечатайте лекала и разложите их на ширине, соответствующей ширине ткани, которую Вы хотите использовать (обычно от 90 до 150 см), чтобы определить, сколько ткани Вам потребуется. Не забывайте учитывать парные детали и детали со сгибом.



РАСКРОЙ:

Обратите внимание при раскрое:

Обратите внимание на обозначение долевой нити при раскладке деталей. Некоторые детали кроются со сгибом. Это указано на лекале. Перенесите все отметки и другие особенности дизайна (вытачки и т.п.) с лекала на ткань.

При стачивании деталей, обращайтесь внимание на надсечки, они должны совпадать.

Из основной ткани:

1. Центральная часть спинки - 2 детали
2. Боковая часть спинки - 2 детали
3. Полочка - 2 детали
4. Подборт - 2 детали
5. Обтачка горловины спинки - 1 деталь

6. Карман - 2 детали
7. Воротник - 2 детали
8. Клапан - 4 детали

Из подкладочной ткани:

1. Подкладка центральной части спинки - 2 детали
2. Подкладка боковой части спинки - 2 детали
3. Подкладка полочки - 2 детали

Из клеевой прокладки:

1. Подборт - 2 детали
2. Обтачка горловины спинки - 1 деталь
3. Клапан - 2 детали

Инструкции:

1. Продублировать клеевой прокладкой детали.
2. Стачать вытачки на полочке, глубины заутюжить к центру.
3. Сложить детали клапана лицевыми сторонами внутрь и обтачать по боковым и нижнему срезу. Припуски подрезать, на закруглениях высечь. Вывернуть клапан на лицевую сторону и приутюжить. Обметать срезы кармана. Верхний припуск подогнуть внутрь и настроить. Подогнуть внутрь боковые и нижний припуски и приутюжить. Настрочить карман по разметке. Наметить место расположения притачивания клапана на 1 см выше кармана. Наложить клапан на полочку уравнивая нижний срез с намеченной линией. Притачать клапан, затем отвернуть его вниз и проложить закрепляющую строчку по верхнему срезу.
4. Стачать вытачки на спинке. Глубины заутюжить к центру. На левой нижней части спинки вдоль вертикального среза шлицы срезать 5 см. На обеих деталях центральной части спинки с изнаночной стороны продублировать шлицу. С лицевой стороны наметить линию среднего шва (линию сгиба шлицы). Левую часть заутюжить по линии сгиба шлицы, на правой части заутюжить на изнаночную сторону только припуск правой стороны шлицы (6 см). Детали совместить по среднему шву и скрепить по верхнему срезу шлицы. Обметать средний срез спинки отдельно на каждой детали. Обметать припуски шлицы. Стачать средний срез спинки до угла шлицы. Рассечь угол припуска шва шлицы на правой части. Припуски среднего шва разутюжить, припуски шлицы заутюжить и скрепить их по лицевой стороне машинной строчкой.
5. Стачать рельефные срезы спинки. Припуски обметать и заутюжить к центру.
6. Стачать плечевые срезы. Припуски разутюжить. Стачать боковые срезы. Припуски обметать и разутюжить.

7. Сложить воротники лицевыми сторонами внутрь и обтачать по концам и отлету. Припуски в уголках высечь, вывернуть воротник на лицевую сторону и приутюжить.
8. Стачать плечевые срезы подбортов и обтачки горловины спинки. Припуск разутюжить.
9. Обметать внутренний припуск подборта от метки до низа. Подборт положить на лицевую сторону полочки лицевой стороной вниз, сколоть булавками и обтачать вдоль борта и лацканов, вставляя в шов крючок и петлю. Борта и обтачку вывернуть, швы выправить. Втачать нижний воротник в горловину верха. Втачать верхний воротник в горловину подборта и обтачки, припуски разутюжить. Скрепить воротники между собой.
10. На деталях кроя из подкладочной ткани стачать швы. Нижний срез обметать, подогнуть внутрь и настрочить.
11. Подкладку притачать к внутренним срезам подбортов и обтачке горловины спинки. Обтачать пройму в два приема: сначала пройму полочки, затем пройму спинки.
12. Обметать припуск низа жилета.
13. Нижний срез подогнуть внутрь, приутюжить и подшить потайными стежками.

Технический рисунок:

