

Жилет С Поясом - Выкройка #4821

РЕКОМЕНДАЦИИ ПО ВЫБОРУ ТКАНИ: костюмная ткань из натуральных или смесовых волокон.

А ТАКЖЕ ВАМ НЕОБХОДИМО: клеевая прокладка; подкладка; 1 пряжка; 1 пуговица.

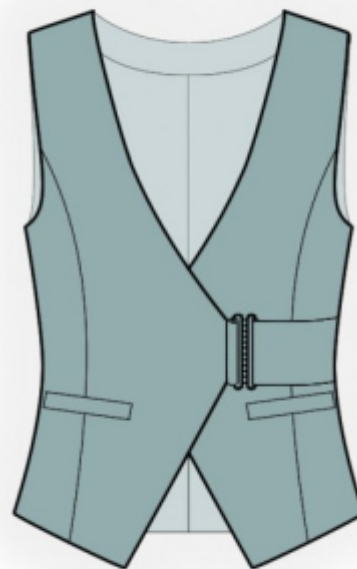
ПРИПУСКИ НА ШВЫ: все швы 1 см. Припуск на подгибку низа жилета - 2 см. Нижние и боковые срезы подкладки кармана - 2 см. Боковые срезы листочки и подзора - 2 см.

О припусках на швы::

- Если на выкройке двойной контур, припуски на швы уже включены. Они составляют 1 см, если не указано иначе.
- Если у выкройки одинарный контур, припуски на швы не включены, и должны быть добавлены при раскрое.

О требуемой длине ткани:

Внимание! В инструкциях не указано необходимое количество ткани, так как оно зависит от ширины и рисунка ткани, а также Ваших размерных признаков. Прежде всего, распечатайте лекала и разложите их на ширине, соответствующей ширине ткани, которую Вы хотите использовать (обычно от 90 до 150 см), чтобы определить, сколько ткани Вам потребуется. Не забывайте учитывать парные детали и детали со сгибом.



РАСКРОЙ:

Обратите внимание при раскрое:

Обратите внимание на обозначение долевой нити при раскладке деталей. Некоторые детали кроются со сгибом. Это указано на лекале. Перенесите все отметки и другие особенности дизайна (вытачки и т.п.) с лекала на ткань.

При стачивании деталей, обращайте внимание на надсечки, они должны совпадать.

Из основной ткани:

1. Центральная часть спинки - 2 детали
2. Боковая часть спинки - 2 детали
3. Боковая часть полочки - 2 детали
4. Центральная часть полочки - 2 детали
5. Подборт - 2 детали

6. Обтачка горловины спинки – 1 деталь
7. Листочка – 2 детали
8. Подзор – 2 детали
9. Пояс малый – 1 деталь
10. Пояс большой – 1 деталь

Из подкладочной ткани:

1. Центральная часть спинки – 2 детали
2. Центральная часть полочки – 2 детали
3. Боковая часть спинки – 2 детали
4. Боковая часть полочки – 2 детали
5. Мешковина большая – 2 детали
6. Мешковина малая – 2 детали

ИЗ КЛЕЕВОЙ:

1. Центральная часть полочки – 2 детали
2. Обтачка горловины спинки – 1 деталь
3. Подборт – 2 детали
4. Листочка – 2 детали
5. Пояс малый – 1 деталь
6. Пояс большой – 1 деталь

ВНИМАНИЕ: Детали полочки и спинки из подкладки кроются по лекалам верха за вычетом ширины подбортов и обтачки горловины спинки соответственно.

Инструкции:

1. Продублировать клеевой прокладкой детали.
2. Стачать рельефные срезы спинки, припуски разутюжить. Стачать средний срез спинки, припуски разутюжить.
3. Стачать рельефные срезы полочки, припуски разутюжить.
4. Заутюжить листочку вдоль по середине изнаночной стороной внутрь. На внутреннюю сторону листочки настроить малую мешковину. Притачать листочку к полочке по нижней линии разметки кармана. На большую мешковину настроить подзор, подгибая внутрь длинный срез. Притачать большую мешковину к полочке по верхней линии разметки кармана. Концы строчек заканчивают у коротких линий разметки. Прорезать вход в карман. На расстоянии 1-1,5 см от конца кармана сделать наклонные разрезы. Через полученное отверстие вывернуть листочку и большую мешковину на изнаночную сторону. Закрепить концы кармана с изнанки двойной обратной строчкой по основанию углов. Стачать срезы мешковин.

5. Сложить пояс малый по намеченной линии пополам лицевой стороной внутрь и стачать верхний и нижний срезы. Припуски в уголках подрезать, пояс вывернуть. Продеть одну сторону пряжки и закрепить продольной строчкой. Аналогично обработать большой пояс. Отрегулировать длину пояса с застегнутой пряжкой. Скрепить пояса со срезом борта и боковым срезом соответственно.
6. Стачать и разутюжить боковые и плечевые срезы жакета.
7. Стачать и разутюжить плечевые срезы обтачки горловины спинки и подборта. На деталях кроя из подкладочной ткани стачать швы оставляя отверстие в левом боковом шве. Притачать подкладку к внутренним срезам подборов и обтачке.
8. Сложить подборта и обтачку с полочкой лицом к лицу и обтачать борт, горловину и нижний угол, не доходя 1.5 см до среза подборта. Высечь припуски в углах, на закруглениях рассечь. Вывернуть борта на лицевую сторону, швы выправить, приутюжить. Обтачать пройму в два приема: сначала пройму полочки, затем пройму спинки. Притачать подкладку к низу изделия. Вывернуть жилет через отверстие. Зашить отверстие.
9. Обметать петлю на левом борте. Пришить внутреннюю пуговицу.

Технический рисунок:

