

Трикотажное Платье - Выкройка #2751

РЕКОМЕНДАЦИИ ПО ВЫБОРУ ТКАНИ: Трикотаж двух цветов средней степени растяжимости из натуральных или смесовых волокон.

А ТАКЖЕ ВАМ НЕОБХОДИМО: трикотажная клеевая прокладка.

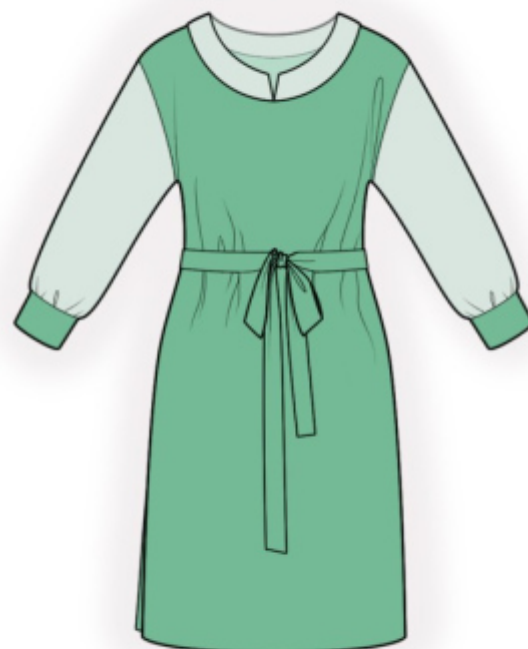
ПРИПУСКИ НА ШВЫ: все швы 1 см. Припуск на подгибку низа изделия – 3 см.

О припусках на швы::

- Если на выкройке двойной контур, припуски на швы уже включены. Они составляют 1 см, если не указано иначе.
- Если у выкройки одинарный контур, припуски на швы не включены, и должны быть добавлены при раскрое.

О требуемой длине ткани:

Внимание! В инструкциях не указано необходимое количество ткани, так как оно зависит от ширины и рисунка ткани, а также Ваших размерных признаков. Прежде всего, распечатайте лекала и разложите их на ширине, соответствующей ширине ткани, которую Вы хотите использовать (обычно от 90 до 150 см), чтобы определить, сколько ткани Вам потребуется. Не забывайте учитывать парные детали и детали со сгибом.



РАСКРОЙ:

Обратите внимание при раскрое:

Обратите внимание на обозначение долевой нити при раскладке деталей. Некоторые детали кроются со сгибом. Это указано на лекале. Перенесите все отметки и другие особенности дизайна (вытачки и т.п.) с лекала на ткань.

При стачивании деталей, обращайте внимание на надсечки, они должны совпадать.

Из основной ткани:

1. Спинка - 1 деталь со сгибом
2. Полочка - 1 деталь со сгибом
3. Манжета - 2 детали
4. Пояс - 1 деталь со сгибом

Из основной ткани 1:

1. Рукав – 2 детали
2. Воротник - 2 детали

Из клеевой прокладки:

1. Воротник - 1 деталь
2. Манжета - 2 детали
3. Пояс - 1 деталь со сгибом

Инструкции:

1. Продублировать детали клеевой прокладкой.
2. Стачать плечевые срезы, припуски заутюжить на спинку и обметать.
3. Сложить детали воротника лицевыми сторонами внутрь и обтачать по внешним срезам. Швы в углах подрезать, у метки рассечь. Воротник вывернуть, выправить и приутюжить.
4. Втачать воротник в горловину основного изделия. Припуски обметать, заутюжить на основное изделие и настрочить на 0.5 см от шва.
5. Притачать рукав к основному изделию, припуски заутюжить на основное изделие и обметать.
6. Обметать по отдельности боковые срезы и срезы рукава. Стачать одним швом срезы рукава и боковые срезы до метки бокового разреза. Припуски разутюжить, приутюживая разрезы. Проложить по краям разрезов отделочно-закрепляющую строчку на 0.1 см.
7. Стачать манжету в кольцо. Сложить манжету вдоль пополам и приутюжить. Притачать манжету к низу рукава, слегка ее растягивая. Припуск обметать и заутюжить вверх.
8. Нижний срез изделия обметать, заутюжить на изнаночную сторону и настрочить.
9. Сложить пояс вдоль по середине лицевой стороной внутрь и обтачать по контуру, оставляя технологическое отверстие. Вывернуть пояс на лицевую сторону, выправить, приутюжить. Зашить технологическое отверстие.

Технический рисунок:

