

Пояс С Карманами - Выкройка #2697

РЕКОМЕНДАЦИИ ПО ВЫБОРУ ТКАНИ: костюмные ткани из натуральных или смесовых волокон.

А ТАКЖЕ ВАМ НЕОБХОДИМО клеевая прокладка; 2 застежки молнии; пряжка; люверсы.

ПРИПУСКИ НА ШВЫ: все швы 1 см.

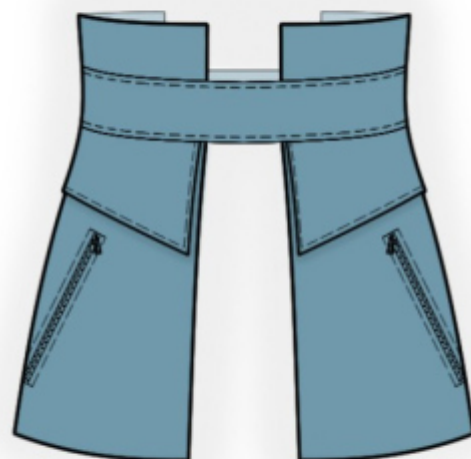
О припусках на швы::

- Если на выкройке двойной контур, припуски на швы уже включены. Они составляют 1 см, если не указано иначе.

- Если у выкройки одинарный контур, припуски на швы не включены, и должны быть добавлены при раскрое.

О требуемой длине ткани:

Внимание! В инструкциях не указано необходимое количество ткани, так как оно зависит от ширины и рисунка ткани, а также Ваших размерных признаков. Прежде всего, распечатайте лекала и разложите их на ширине, соответствующей ширине ткани, которую Вы хотите использовать (обычно от 90 до 150 см), чтобы определить, сколько ткани Вам потребуется. Не забывайте учитывать парные детали и детали со сгибом.



РАСКРОЙ:

Обратите внимание при раскрое:

Обратите внимание на обозначение долевой нити при раскладке деталей. Некоторые детали кроются со сгибом. Это указано на лекале. Перенесите все отметки и другие особенности дизайна (вытачки и т.п.) с лекала на ткань.

При стачивании деталей, обращайтесь внимание на надсечки, они должны совпадать.

Из основной ткани:

1. Пояс - 2 детали
2. Верхняя вставка - 2 детали
3. Карман - 4 детали
4. Нижняя вставка - 4 детали

Из клеевой прокладки:

1. Пояс - 1 деталь

2. Верхняя вставка – 2 детали
3. Карман – 2 детали
4. Нижняя вставка – 2 детали

Инструкции:

1. Продублировать детали клеевой прокладкой.
2. Сложить деталь верхней вставки вдоль пополам лицевой стороной внутрь и обтачать боковые стороны. Припуски высечь, вывернуть на лицевую сторону и приутюжить.
3. Наметить место расположение карманов параллельными линиями. Прорезать вход. На расстоянии 1-1.5 см от конца разметки сделать наклонные разрезы. Через полученное отверстие вывернуть припуски на изнаночную сторону, края выправить. Застёжку молнию положить под края отверстия так, чтобы зубчики были видны и притачать.
4. Сложить детали карманов лицевыми сторонами внутрь и обтачать по боковым и нижнему срезам. Припуски обметать. Вывернуть карман на лицевую сторону и приутюжить.
5. Сложить детали нижней вставки попарно лицевыми сторонами внутрь и обтачать по боковым и нижнему срезам. Припуски высечь, вывернуть на лицевую сторону и приутюжить. Наложить вставку на карман и скрепить по верхнему срезу.
6. Сложить детали пояса лицевыми сторонами внутрь и стачать нижний и боковые срезы, вкладывая карман. Припуски в углах высечь. Вывернуть пояс на лицевую сторону. Верхние припуски поясов подогнуть внутрь и стачать между собой, вставляя верхнюю вставку.
7. В левую сторону пояса продеть и закрепить пряжку, на правой стороне пробить люверсы.

Технический рисунок:

