

Платье Без Рукавов - Выкройка #2629

РЕКОМЕНДАЦИИ ПО ВЫБОРУ ТКАНИ: платьельные ткани из натуральных или смесовых волокон.

А ТАКЖЕ ВАМ НЕОБХОДИМО: клеевая прокладка, 8 пуговиц.

ПРИПУСКИ НА ШВЫ: припуск по низу изделия — 2.0 см, верхний припуск кармана и клапана - 2 см, остальные швы 1 см.

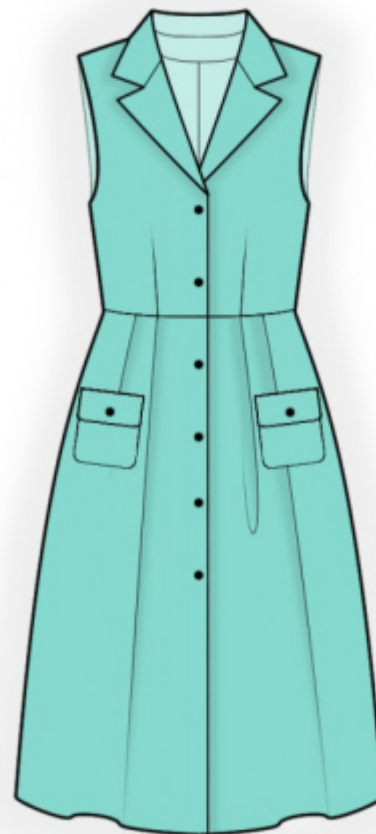
О припусках на швы::

- Если на выкройке двойной контур, припуски на швы уже включены. Они составляют 1 см, если не указано иначе.

- Если у выкройки одинарный контур, припуски на швы не включены, и должны быть добавлены при раскрое.

О требуемой длине ткани:

Внимание! В инструкциях не указано необходимое количество ткани, так как оно зависит от ширины и рисунка ткани, а также Ваших размерных признаков. Прежде всего, распечатайте лекала и разложите их на ширине, соответствующей ширине ткани, которую Вы хотите использовать (обычно от 90 до 150 см), чтобы определить, сколько ткани Вам потребуется. Не забывайте учитывать парные детали и детали со сгибом.



РАСКРОЙ:

Обратите внимание при раскрое:

Обратите внимание на обозначение долевой нити при раскладке деталей. Некоторые детали кроются со сгибом. Это указано на лекале. Перенесите все отметки и другие особенности дизайна (вытачки и т.п.) с лекала на ткань.

При стачивании деталей, обращайтесь внимание на надсечки, они должны совпадать.

Из основной ткани:

1. Верхняя часть спинки – 2 детали
2. Нижняя часть спинки — 2 детали
3. Верхняя часть полочки — 2 детали
4. Нижняя часть полочки — 2 детали
5. Воротник — 2 детали
6. Подборт — 2 детали
7. Обтачка горловины спинки – 1 деталь

8. Карман - 2 детали
9. Клапан - 4 детали

Из клеевой прокладки:

1. Воротник — 1 деталь
2. Подборт — 2 детали
3. Обтачка горловины спинки - 1 деталь
4. Клапан - 2 детали

Инструкции:

1. Продублировать детали клеевой прокладкой.
2. Стачать вытачки на верхней части спинки. Глубину заутюжить к центру.
3. Заложить и закрепить складки на нижней части спинки (глубины направлены от середины). Стачать верхнюю и нижнюю части спинки, припуски заутюжить вверх и обметать.
4. Стачать средний срез спинки. Припуски обметать и заутюжить на левую сторону.
5. Стачать вытачки на деталях верхней центральной части полочки, глубины срезать оверлоком и заутюжить к центру.
6. Верхний срез кармана дважды подогнуть на 1 см внутрь и настрочить. Подогнуть боковые и нижний припуски кармана на изнаночную сторону и приутюжить. Наложить карман по разметке на полочку и настрочить.
7. Сложить детали клапана лицевыми сторонами внутрь и обтачать по боковым и нижнему срезам. Припуски высечь, вывернуть на лицевую сторону и приутюжить. Наложить клапан на полочку (нижний срез клапана направлен вверх) и настрочить клапан. Отвернуть клапан вниз и проложить закрепляющую строчку.
8. Заложить и закрепить складки на нижней части полочки (глубины направлены от середины). Стачать верхнюю и нижнюю части полочки, припуски заутюжить вверх и обметать.
9. Стачать плечевые срезы, припуски заутюжить на спинку и обметать.
10. Подкроить (если нет готовой) косую бейку шириной 4 см и длиной равной длине проймы + 4 см. Сложить косую бейку вдоль по середине лицевой стороной наружу и приутюжить. Сложить бейку со срезом проймы с лицевой стороны и притачать, бейку отогнуть на изнаночную сторону и настрочить вдоль сгиба на основную деталь.
11. Сложить детали воротника лицевыми сторонами внутрь и обтачать по концам и отлету. Припуски в

углах подрезать, у метки рассечь. Воротник вывернуть, выправить и приутюжить.

12. Стачать боковые срезы, припуски заутюжить на спинку и обметать.

13. Стачать и разутюжить плечевые срезы обтачки горловины спинки и подбортов. Обметать внешний срез.

14. Подборта положить на лицевую сторону полочки лицевой стороной вниз, сколоть булавками и обтачать вдоль борта. Обтачивание выполняют вверх до надсечки, определяющей конец втачивания воротника. Подрезать швы в углах. Припуск на шов обтачивания борта настроить: на участке застёжки - на подборт, на участке отворотов - на борт полочки. Строчку располагают на расстоянии 0,2 см от шва. Борты вывернуть, швы выправить.

15. Втачать нижний воротник в горловину платья, а верхний воротник в горловину обтачки спинки и подборта. Припуски швов втачивания воротника рассечь, разутюжить и скрепить близко к швам.

16. Обметать нижний срез изделия, заутюжить на изнаночную сторону и настроить.

17. На правой полочке обметать петли, на левой полочке пришить пуговицы. Пришить пуговицы на клапаны.

Технический рисунок:

