

## Платье Со Складками На Лифе - Выкройка #2625

**РЕКОМЕНДАЦИИ ПО ВЫБОРУ ТКАНИ:** платьевые ткани из натуральных или смесовых волокон.

**А ТАКЖЕ ВАМ НЕОБХОДИМО:** клеевая прокладка; потайная молния; резиновая тесьма шириной 1.5 см; 2 пуговицы.

**ПРИПУСКИ НА ШВЫ:** все швы 1 см; припуск на подгибку низа изделия – 2 см; припуск по низу рукава – 4 см.

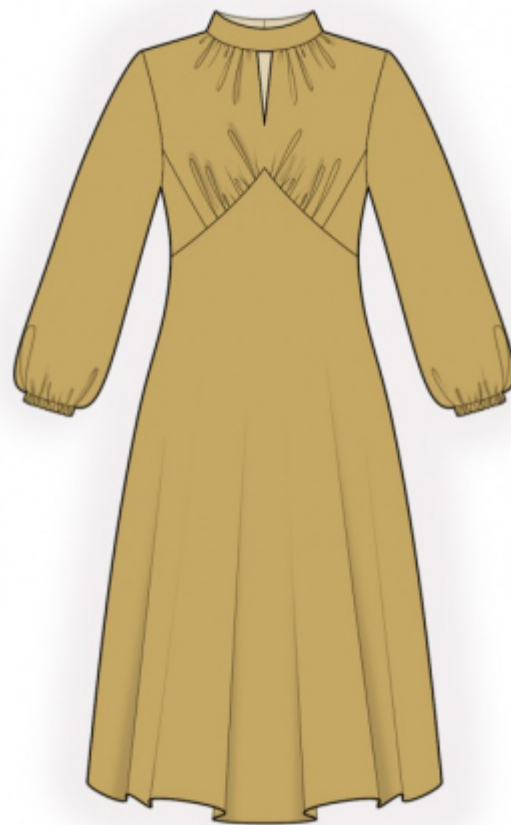
### **О припусках на швы::**

- Если на выкройке двойной контур, припуски на швы уже включены. Они составляют 1 см, если не указано иначе.

- Если у выкройки одинарный контур, припуски на швы не включены, и должны быть добавлены при раскрое.

### **О требуемой длине ткани:**

*Внимание! В инструкциях не указано необходимое количество ткани, так как оно зависит от ширины и рисунка ткани, а также Ваших размерных признаков. Прежде всего, распечатайте лекала и разложите их на ширине, соответствующей ширине ткани, которую Вы хотите использовать (обычно от 90 до 150 см), чтобы определить, сколько ткани Вам потребуется. Не забывайте учитывать парные детали и детали со сгибом.*



## **РАСКРОЙ:**

### **Обратите внимание при раскрое:**

*Обратите внимание на обозначение долевой нити при раскладке деталей. Некоторые детали кроются со сгибом. Это указано на лекале. Перенесите все отметки и другие особенности дизайна (вытачки и т.п.) с лекала на ткань.*

*При стачивании деталей, обращайте внимание на надсечки, они должны совпадать.*

Из основной ткани:

1. Верхняя часть спинки - 2 детали
2. Нижняя часть спинки - 2 детали
3. Верхняя часть полочки - 1 деталь со сгибом
4. Бочок - 2 детали
5. Нижняя часть полочки - 1 деталь со сгибом
6. Воротник - 1 деталь

7. Обтачка горловины полочки – 1 деталь со сгибом
8. Рукав – 2 детали

Из клеевой прокладки:

1. Обтачка горловины полочки – 1 деталь
2. Воротник – 1 деталь

## Инструкции:

1. Продублировать клеевой прокладкой детали.
2. Стачать вытачки на верхней части спинки, заутюжить глубины к середине. По верхней части спинки проложить строчку с ослабленной верхней нитью и собрать сборку. Стачать верхнюю и нижнюю части спинки, припуски заутюжить вверх и обметать.
3. Обметать средние срезы спинки отдельно на каждой детали. Стачать средний шов спинки от метки до нижнего среза, припуски разутюжить. Втачать застежку молнию.
4. Стачать рельефные срезы верхней части полочки, заутюжить припуски к середине, обметать. По нижнему срезу верхней части полочки проложить строчку с ослабленной верхней нитью и собрать сборку. Стачать верхнюю и нижнюю части полочки, припуски заутюжить вверх и обметать.
5. Подкроить по косой полосу шириной 2.5 см и длиной 10 см для навесной петли. Сложить полосу вдоль по середине лицевой стороной внутрь и прострочить на 0.3 см от сгиба. Припуски срезать близко к строчке, полосу вывернуть и выправить рулик. Разрезать на две равные части. Отрегулировать длину петель.
6. Сложить воротник вдоль лицевой стороной внутрь и обтачать короткие стороны, вкладывая навесные петли. Строчку начинать и заканчивать строго у размеченной линии притачивания воротника. Стачать участок горловины полочки между метками. Рассечь припуски у меток. Вывернуть на лицевую сторону и приутюжить.
7. Обметать внешний срез обтачки полочки. По горловине полочки проложить строчку с ослабленной верхней нитью и собрать сборку. Сложить обтачку с изделием лицевыми сторонами внутрь и обтачать вырез горловины полочки. Припуски подрезать до 0.5, в уголке до 0.1см. Обтачку вывернуть на изнаночную сторону, выправить и приутюжить. Скрепить детали по плечевым срезам.
8. Стачать боковые и плечевые срезы, припуски заутюжить на спинку и обметать.
9. Втачать внешнюю сторону воротника в горловину, припуск заутюжить на воротник. Припуск внутренней стороны заутюжить на изнаночную сторону и настроить в шов втачивания воротника.
10. Стачать шов рукава, припуски заутюжить на заднюю часть и обметать. Втачать рукава в проймы,

припуски приутюжить и обметать.

11. Припуск низа рукава подогнуть внутрь на 2 см, затем на 2 см и настрочить, образуя кулиску. Отрегулировать длину резиновой тесьмы, продеть в кулиску и закрепить концы.

12. Припуск подгибки низа платья обметать, заутюжить на изнаночную сторону и настрочить.

13. Пришить пуговицы на воротник.

### Технический рисунок:

