

## Блузка С Подкладкой - Выкройка #2475

**РЕКОМЕНДАЦИИ ПО ВЫБОРУ ТКАНИ:** блузочные ткани из натуральных или смесовых волокон. Шелк, шифон.

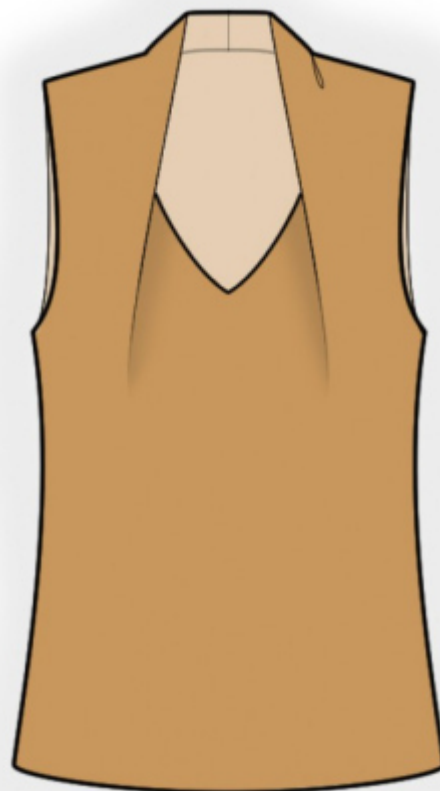
**ПРИПУСКИ НА ШВЫ:** все швы 1 см. Припуск по нижнему срезу изделия и подкладки - 2 см.

### **О припусках на швы::**

- Если на выкройке двойной контур, припуски на швы уже включены. Они составляют 1 см, если не указано иначе.
- Если у выкройки одинарный контур, припуски на швы не включены, и должны быть добавлены при раскрое.

### **О требуемой длине ткани:**

*Внимание! В инструкциях не указано необходимое количество ткани, так как оно зависит от ширины и рисунка ткани, а также Ваших размерных признаков. Прежде всего, распечатайте лекала и разложите их на ширине, соответствующей ширине ткани, которую Вы хотите использовать (обычно от 90 до 150 см), чтобы определить, сколько ткани Вам потребуется. Не забывайте учитывать парные детали и детали со сгибом.*



## **РАСКРОЙ:**

### **Обратите внимание при раскрое:**

*Обратите внимание на обозначение долевой нити при раскладке деталей. Некоторые детали кроются со сгибом. Это указано на лекале. Перенесите все отметки и другие особенности дизайна (вытачки и т.п.) с лекала на ткань.*

*При стачивании деталей, обращайтесь внимание на надсечки, они должны совпадать.*

Из основной ткани:

1. Спинка - 1 деталь со сгибом
2. Подкладка спинки - 1 деталь со сгибом
3. Полочка - 1 деталь со сгибом
4. Подкладка полочки - 1 деталь со сгибом

## Инструкции:

1. Стачать плечевые и боковые срезы подкладки. Припуски разутюжить. Припуск низа подкладки подогнуть два раз по 1 см и настрочить.
2. Стачать средний срез воротника. Припуск разутюжить.
3. Рассечь припуск полочки у плечевого шва. Стачать плечевые срезы верха, припуски разутюжить.
4. Стачать боковые срезы. Припуски обметать и заутюжить на спинку.
5. Сложить подкладку и основное изделие лицевыми сторонами внутрь и обтачать горловину спинки и полочки, одновременно втачивая воротник. Припуски рассечь и приутюжить. Отвернуть подкладку на изнаночную сторону и приутюжить горловину полочки.
6. Обтачать пройму в два приема: сначала пройму полочки затем пройму спинки. Припуски рассечь и приутюжить.
7. Обметать нижний срез изделия. Припуски заутюжить на изнаночную сторону и настрочить.

## Технический рисунок:

