

Жакет Удлиненный - Выкройка #2467

РЕКОМЕНДАЦИИ ПО ВЫБОРУ ТКАНИ: костюмные ткани из натуральных или смесовых волокон.

А ТАКЖЕ ВАМ НЕОБХОДИМО: клеевая прокладка; подплечники.

ПРИПУСКИ НА ШВЫ: все швы 1 см. Припуск на подгибку низа изделия и низа рукава - 3.0 см.

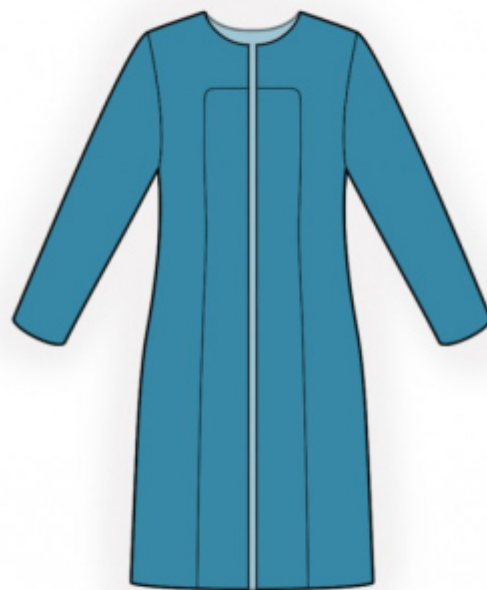
О припусках на швы::

- Если на выкройке двойной контур, припуски на швы уже включены. Они составляют 1 см, если не указано иначе.

- Если у выкройки одинарный контур, припуски на швы не включены, и должны быть добавлены при раскрое.

О требуемой длине ткани:

Внимание! В инструкциях не указано необходимое количество ткани, так как оно зависит от ширины и рисунка ткани, а также Ваших размерных признаков. Прежде всего, распечатайте лекала и разложите их на ширине, соответствующей ширине ткани, которую Вы хотите использовать (обычно от 90 до 150 см), чтобы определить, сколько ткани Вам потребуется. Не забывайте учитывать парные детали и детали со сгибом.



РАСКРОЙ:

Обратите внимание при раскрое:

Обратите внимание на обозначение долевой нити при раскладке деталей. Некоторые детали кроются со сгибом. Это указано на лекале. Перенесите все отметки и другие особенности дизайна (вытачки и т.п.) с лекала на ткань.

При стачивании деталей, обращайтесь внимание на надсечки, они должны совпадать.

Из основной ткани:

1. Спинка - 2 детали
2. Боковая часть полочки - 2 детали
3. Центральная часть полочки - 2 детали
4. Подборт - 2 детали
5. Обтачка горловины спинки - 1 деталь
6. Рукав - 2 детали

Из клеевой прокладки:

1. Подборт - 2 детали
2. Обтачка горловины спинки - 1 деталь

Инструкции:

1. Продублировать клеевой прокладкой детали. Вдоль выреза горловины полочки проложить дополнительную клеевую кромку.
2. Стачать вытачку на спинке. Заутюжить глубину к середине. Стачать, обметать и разутюжить средний шов спинки.
3. Стачать рельефный срез полочки. Припуски на закруглениях рассечь. Припуск обметать и заутюжить на боковую часть.
4. Стачать плечевые и боковые швы. Припуски обметать и заутюжить на спинку.
5. Стачать и разутюжить плечевые срезы обтачки горловины спинки и подбортов. Обметать внешний срез. Сложить подборта с изделием и обтачать одним швом срезы бортов и горловину. Припуски в уголках подрезать, на закруглениях рассечь, вывернуть изделие на лицевую сторону, приутюжить. Прикрепить обтачку и подборта к плечевым швам и среднему срезу спинки.
6. Стачать шов рукава. Припуск обметать и заутюжить на заднюю часть. Втачать рукава в пройму по надсечкам, припосаживая окат в верхней части. Притачать подплечники.
7. Припуск подгибки низа и рукава обметать, подогнуть на изнаночную сторону и настроить.

Технический рисунок:

