

Сарафан - Выкройка #2463

РЕКОМЕНДАЦИИ ПО ВЫБОРУ ТКАНИ: плательные ткани из натуральных или смесовых волокон.

ПРИПУСКИ НА ШВЫ: все швы 1 см. Припуск по нижнему срезу изделия - 1.5 см. Верхний срез кармана - 1.5 см.

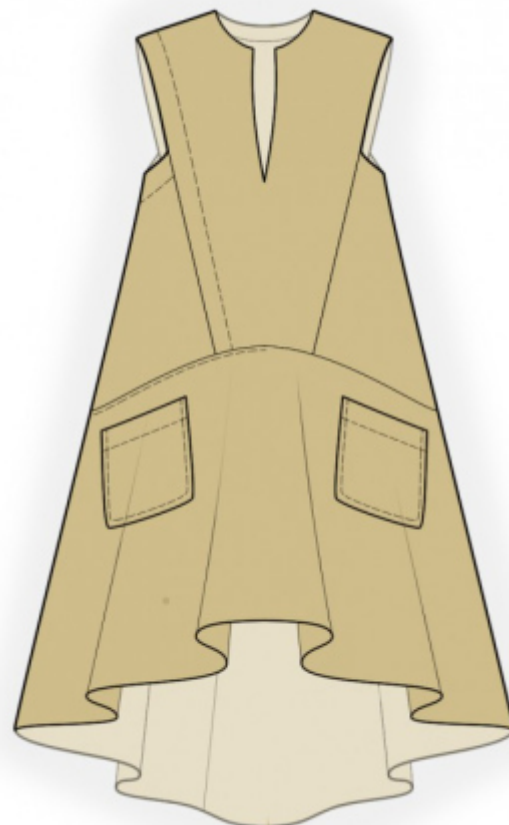
О припусках на швы::

- Если на выкройке двойной контур, припуски на швы уже включены. Они составляют 1 см, если не указано иначе.

- Если у выкройки одинарный контур, припуски на швы не включены, и должны быть добавлены при раскрое.

О требуемой длине ткани:

Внимание! В инструкциях не указано необходимое количество ткани, так как оно зависит от ширины и рисунка ткани, а также Ваших размерных признаков. Прежде всего, распечатайте лекала и разложите их на ширине, соответствующей ширине ткани, которую Вы хотите использовать (обычно от 90 до 150 см), чтобы определить, сколько ткани Вам потребуется. Не забывайте учитывать парные детали и детали со сгибом.



РАСКРОЙ:

Обратите внимание при раскрое:

Обратите внимание на обозначение долевой нити при раскладке деталей. Некоторые детали кроются со сгибом. Это указано на лекале. Перенесите все отметки и другие особенности дизайна (вытачки и т.п.) с лекала на ткань.

При стачивании деталей, обращайтесь внимание на надсечки, они должны совпадать.

Из основной ткани:

1. Верхняя центральная часть спинки - 2 детали со сгибом
2. Верхняя боковая часть спинки - 2 детали
3. Нижняя часть спинки - 1 деталь со сгибом
4. Верхняя центральная часть полочки - 2 детали со сгибом
5. Верхняя боковая часть полочки - 2 детали
6. Нижняя часть полочки - 1 деталь со сгибом

7. Карман – 2 детали

Инструкции:

1. Стачать плечевые срезы на внешних и внутренних деталях. Припуски разутюжить. Сложить детали центральных частей лицевыми сторонами внутрь и обтачать срез горловины и вырез. Припуск рассечь, в уголке высесть, отвернуть внутреннюю часть на изнаночную сторону и приутюжить.
2. Обтачать проймы сначала с левой, затем с правой стороны. Швы выправить и приутюжить.
3. Стачать боковые срезы на боковых деталях. Припуски обметать и заутюжить на спинку. Обработать верхнюю часть проймы: Подкроить (если нет готовой) косую бейку шириной 4 см и длиной, равной длине проймы + 4см. Сложить косую бейку вдоль по середине лицевой стороной наружу и приутюжить. Сложить бейку со срезом проймы с лицевой стороны и обтачать. Надсечь припуски. Бейку отогнуть на изнаночную сторону и настрочить вдоль сгиба на основную деталь. Шов приутюжить.
4. Обметать рельефные срезы боковых частей. Центральную часть полочки наложить на боковую, совместить срез с линией отстрочки и скрепить. Аналогично скрепить спинку и боковую часть. Проложить отделочно- закрепляющие строчки согласно намеченным линиям.
5. Обметать срезы кармана. Подогнуть верхний срез кармана и настрочить. Наложить карман на нижнюю часть полочки и настрочить по боковым и нижнему срезам.
6. Стачать боковые срезы нижних частей. Припуски обметать и заутюжить на спинку. Стачать верхнюю и нижнюю части сарафана. Припуск обметать и заутюжить вниз.
7. Обметать нижний срез изделия. Припуски заутюжить на изнаночную сторону и настрочить.

Технический рисунок:

