

## Платье С Отложным Воротником - Выкройка #2440

**РЕКОМЕНДАЦИИ ПО ВЫБОРУ ТКАНИ:** плательные ткани из натуральных или смесовых волокон. Ткань на отделку контрастных или родственных цветов.

**А ТАКЖЕ ВАМ НЕОБХОДИМО:** клеевая прокладка; потайная молния; 4 пуговицы.

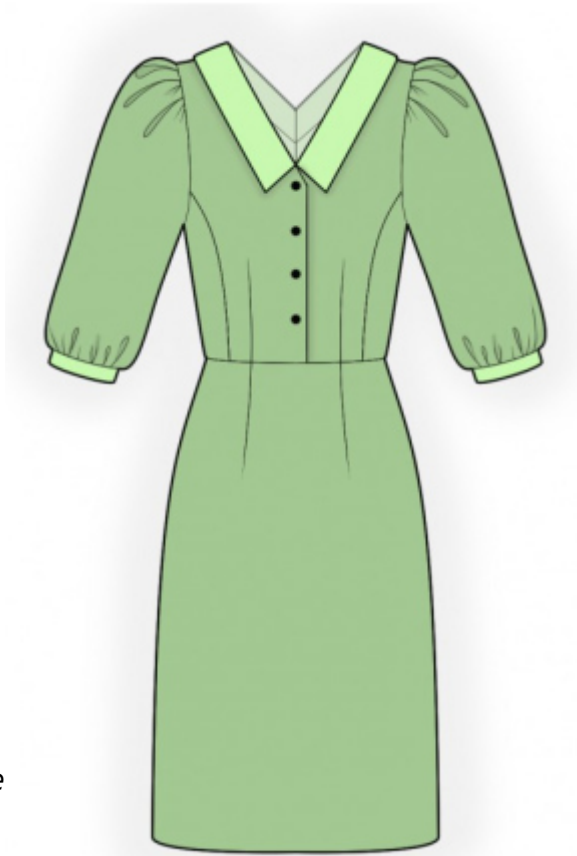
**ПРИПУСКИ НА ШВЫ:** все швы 1 см; припуск на подгибку низа платья - 2.5 см.

### **О припусках на швы::**

- Если на выкройке двойной контур, припуски на швы уже включены. Они составляют 1 см, если не указано иначе.
- Если у выкройки одинарный контур, припуски на швы не включены, и должны быть добавлены при раскрое.

### **О требуемой длине ткани:**

*Внимание! В инструкциях не указано необходимое количество ткани, так как оно зависит от ширины и рисунка ткани, а также Ваших размерных признаков. Прежде всего, распечатайте лекала и разложите их на ширине, соответствующей ширине ткани, которую Вы хотите использовать (обычно от 90 до 150 см), чтобы определить, сколько ткани Вам потребуется. Не забывайте учитывать парные детали и детали со сгибом.*



## **РАСКРОЙ:**

### **Обратите внимание при раскрое:**

*Обратите внимание на обозначение долевой нити при раскладке деталей. Некоторые детали кроются со сгибом. Это указано на лекале. Перенесите все отметки и другие особенности дизайна (вытачки и т.п.) с лекала на ткань.*

*При стачивании деталей, обращайтесь внимание на надсечки, они должны совпадать.*

Из основной ткани:

1. Верхняя центральная часть спинки - 2 детали
2. Верхняя боковая часть спинки - 2 детали
3. Нижняя часть спинки - 2 детали
4. Верхняя центральная часть полочки - 2 детали
5. Верхняя боковая часть полочки - 2 детали

6. Нижняя часть полочки – 1 деталь со сгибом
7. Рукав – 2 детали
8. Обтачка горловины спинки – 2 детали
9. Подборт – 2 детали

Из основной ткани 1:

1. Воротник – 4 детали
2. Манжета – 2 детали

Из клеевой прокладки:

1. Обтачка горловины спинки – 2 детали
2. Подборт – 2 детали
3. Воротник – 2 детали
4. Манжета – 2 детали

## Инструкции:

1. Продублировать детали клеевой прокладкой. Так же продублировать припуск разреза на нижней части спинки.
2. Стачать рельефные срезы верхней части спинки, заутюжить припуски к середине, обметать. Стачать вытачки на нижних частях спинки, глубины заутюжить к середине. Стачать верхнюю и нижнюю части спинки, заутюжить припуски вверх и обметать.
3. Обметать по отдельности средние срезы спинки. Стачать средний шов спинки от метки молнии до метки разреза, припуски разутюжить. Проложить закрепляющую строчку вдоль разреза на 0.2 см от края. Втачать застежку молнию.
4. Стачать вытачки на верхней и нижней части полочки, глубины заутюжить к середине. Стачать рельефные срезы верхней части полочки, заутюжить припуски к середине, обметать.
5. Стачать плечевые срезы, заутюжить припуски на спинку и обметать. Стачать плечевые срезы подбортов и обтачек горловины спинки, припуски разутюжить. Обметать внешний срез.
6. Детали воротников сложить попарно лицевыми сторонами внутрь и обтачать по концам и отлету. Припуски на закругления рассечь, в уголках высечь. Вывернуть воротники на лицевую сторону, выправить, приутюжить. Втачать воротник в горловину.
7. Сложить подборта с изделием лицевыми сторонами внутрь и обтачать борта и срез горловины спинки и полочки (воротник располагается между деталями). Припуски на закругления рассечь, в уголках высечь, вывернуть подборта с обтачкой на изнаночную сторону, выправить, приутюжить. Скрепить с изделием по плечевым швам и тесьме застежки молнии. Наложить правый борт на левый и скрепить по нижнему срезу.

8. Стачать верхнюю и нижнюю части полочки, припуски заутюжить вниз и обметать.
9. Стачать боковые срезы, припуски заутюжить на спинку и обметать.
10. Стачать шов рукава, припуски заутюжить на спинку и обметать. По окату проложить строчку с ослабленной верхней нитью и собрать сборку. Втачать рукава в пройму, совмещая надсечки, припуски приутюжить и обметать.
11. Стачать манжету в кольцо, припуски разутюжить. Сложить манжету вдоль по середине лицевой стороной наружу и приутюжить. По нижнему срезу рукава проложить строчку с ослабленной верхней нитью и собрать сборку. Притачать внешнюю сторону манжеты к рукаву, припуск внутренней манжеты подогнуть внутрь и притачать в шов втачивания верхней манжеты.
12. Припуск подгибки низа платья обметать, заутюжить на изнаночную сторону и подшить потайными стежками.
13. На правой полочке обметать петли. Пришить пуговицы на левой полочке.

### **Технический рисунок:**

