

## Платье Двубортное - Выкройка #2423

РЕКОМЕНДАЦИИ ПО ВЫБОРУ ТКАНИ: платьевые ткани из натуральных или смесовых волокон.

А ТАКЖЕ ВАМ НЕОБХОДИМО: клеевая прокладка, 6 пуговиц.

ПРИПУСКИ НА ШВЫ: припуск по низу изделия — 2.0 см, остальные швы 1 см.

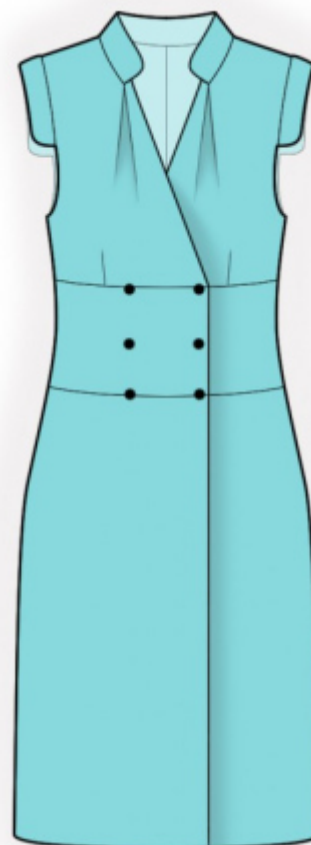
### О припусках на швы::

- Если на выкройке двойной контур, припуски на швы уже включены. Они составляют 1 см, если не указано иначе.

- Если у выкройки одинарный контур, припуски на швы не включены, и должны быть добавлены при раскрое.

### О требуемой длине ткани:

*Внимание! В инструкциях не указано необходимое количество ткани, так как оно зависит от ширины и рисунка ткани, а также Ваших размерных признаков. Прежде всего, распечатайте лекала и разложите их на ширине, соответствующей ширине ткани, которую Вы хотите использовать (обычно от 90 до 150 см), чтобы определить, сколько ткани Вам потребуется. Не забывайте учитывать парные детали и детали со сгибом.*



## РАСКРОЙ:

### Обратите внимание при раскрое:

Обратите внимание на обозначение долевой нити при раскладке деталей. Некоторые детали кроются со сгибом. Это указано на лекале. Перенесите все отметки и другие особенности дизайна (вытачки и т.п.) с лекала на ткань.

При стачивании деталей, обращайтесь внимание на надсечки, они должны совпадать.

Из основной ткани:

1. Верхняя часть спинки - 2 детали
2. Средняя часть пояса спинки — 1 деталь
3. Боковая часть пояса спинки — 2 детали
4. Нижняя часть спинки — 2 детали
5. Верхняя часть полочки — 2 детали
6. Пояс полочки — 2 детали
7. Нижняя часть полочки — 2 детали

8. Подборт — 2 детали
9. Обтачка горловины спинки – 1 деталь
10. Воротник – 2 детали
11. Рукав – 4 детали

Из клеевой прокладки:

1. Подборт — 2 детали
3. Обтачка горловины спинки – 1 деталь
4. Воротник – 1 деталь
5. Рукав – 2 детали

## Инструкции:

1. Продублировать детали клеевой прокладкой. Продублировать цельнокроеные подборта пояса полочки и нижней части полочки.
2. Стачать вытачки на деталях верхней части спинки, глубины заутюжить к середине. Стачать средний шов верхней части спинки, припуски заутюжить на левую сторону и обметать.
3. Стачать среднюю и боковые части пояса спинки, заутюжить припуски к середине, обметать. Притачать пояс спинки к верхней части, припуски заутюжить на пояс и обметать.
4. Стачать вытачку на нижней части спинки. Глубину заутюжить к центру. Стачать средний шов нижней части спинки, припуск заутюжить на левую сторону и обметать. Притачать нижнюю часть спинки к поясу спинки. Припуск обметать и заутюжить на пояс.
5. Сложить детали воротника лицевыми сторонами внутрь и обтачать короткие и внешнюю стороны. Припуски высечь, вывернуть на лицевую сторону и приутюжить. Аналогично обработать рукава.
6. Стачать вытачку на полочке. Глубину заутюжить к центру.
7. Стачать плечевые срезы. Припуски заутюжить на спинку и обметать.
8. Вложить воротник между сторонами складки полочки и стачать, одновременно втачивая в горловину спинки. Рассечь припуск у плечевого шва и обметать участок от вершины складки до плечевого шва.
9. Стачать плечевые срезы подборта и обтачки горловины спинки. Припуски разутюжить. Обметать внешний срез. Сложить подборт и обтачку с горловиной лицевыми сторонами внутрь и обтачать горловину полочки и спинки. Припуски рассечь, отвернуть подборт и обтачку на изнаночную сторону и приутюжить. Прикрепить обтачку вручную к плечевым швам.
10. Притачать пояс полочки к нижней части, припуски заутюжить на пояс и обметать. Обметать внешний припуск цельнокроеного подборта. Притачать пояс к верхней части, огибая верхнюю часть

цельнокроеным подбортом. Припуск обметать и заутюжить вниз. Отвернуть подборт на изнаночную сторону и приутюжить.

11. Втачать рукава в проймы.

12. Стачать боковые швы, припуски заутюжить на спинку и обметать.

13. Подкроить (если нет готовой) косую бейку шириной 4 см и длиной, равной длине проймы + 6 см. Сложить косую бейку вдоль по середине лицевой стороной наружу и приутюжить. Сложить бейку со срезом проймы с лицевой стороны и обтачать, закрывая шов притачивания рукава. Бейку отогнуть на изнаночную сторону, припуски надсечь и настрочить вдоль сгиба на основную деталь. Шов приутюжить.

14. Обметать нижний срез изделия, заутюжить на изнаночную сторону и настрочить.

15. Обметать 6 петель на правой полочке. Пришить пуговицы согласно петлям на левую полочку.

### Технический рисунок:

