

Пальто С Укороченным Рукавом - Выкройка #2409

РЕКОМЕНДАЦИИ ПО ВЫБОРУ ТКАНИ: пальтовые ткани из натуральных или смесовых волокон.

А ТАКЖЕ ВАМ НЕОБХОДИМО: подкладка; клеевая прокладка; 1 пуговица.

ПРИПУСКИ НА ШВЫ: все швы 1 см. Припуск по нижнему срезу изделия и рукава – 3 см.

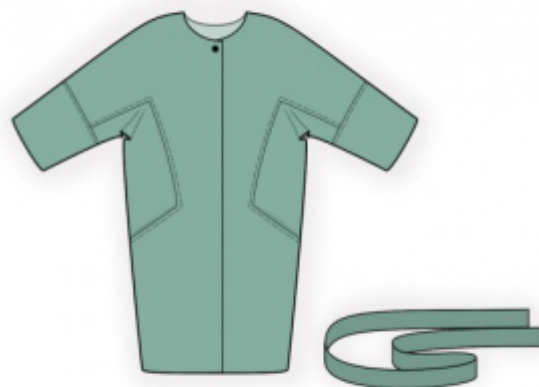
О припусках на швы::

- Если на выкройке двойной контур, припуски на швы уже включены. Они составляют 1 см, если не указано иначе.

- Если у выкройки одинарный контур, припуски на швы не включены, и должны быть добавлены при раскрое.

О требуемой длине ткани:

Внимание! В инструкциях не указано необходимое количество ткани, так как оно зависит от ширины и рисунка ткани, а также Ваших размерных признаков. Прежде всего, распечатайте лекала и разложите их на ширине, соответствующей ширине ткани, которую Вы хотите использовать (обычно от 90 до 150 см), чтобы определить, сколько ткани Вам потребуется. Не забывайте учитывать парные детали и детали со сгибом.



РАСКРОЙ:

Обратите внимание при раскрое:

Обратите внимание на обозначение долевой нити при раскладке деталей. Некоторые детали кроются со сгибом. Это указано на лекале. Перенесите все отметки и другие особенности дизайна (вытачки и т.п.) с лекала на ткань.

При стачивании деталей, обращайте внимание на надсечки, они должны совпадать.

Из основной ткани:

1. Спинка — 1 деталь со сгибом
2. Центральная часть полочки – 2 детали
3. Бочок полочки – 2 детали
4. Обтачка горловины спинки – 1 деталь
5. Рукав – 2 детали
6. Подборт – 2 детали

7. Обтачка кармана – 2 детали
8. Пояс – 1 деталь

Из подкладочной ткани:

1. Подкладка спинки – 2 детали
2. Подкладка полочки – 2 детали
3. Мешковина – 4 детали

Из клеевой прокладки:

1. Подборт – 2 детали
2. Обтачка горловины спинки – 1 деталь
3. Обтачка кармана – 2 детали

Внимание! Детали подкладки кроются по лекалам верха за вычетом подборта и обтачки горловины спинки.

Инструкции:

1. Продублировать клеевой прокладкой детали. Продублировать цельнокроеный подзор кармана.
2. Притачать мешковину кармана к цельнокроеному подзору на бочке полочки. Припуск заутюжить вниз. Притачать обтачку кармана к центральной части полочки, рассекая припуск в уголке. Заутюжить обтачку на изнаночную сторону. Притачать мешковину к обтачке кармана полочки. Припуск заутюжить вниз. Проложить отделочную строчку вдоль входа в карман.
3. Притачать бочок полочки к полочке, рассекая припуски в уголке центральной части полочки и кармана. Припуск заутюжить на центральную часть. Стачать мешковину кармана по среднему и нижнему срезам. Проложить отделочную строчку по рельефному срезу на 0.5 см от шва.
4. Стачать плечевые швы. Припуски разутюжить. Притачать рукава. Припуски заутюжить на рукав. Проложить отделочную строчку вдоль шва на 0.5 см. Стачать боковые срезы одновременно со срезами рукавов, подкладка кармана должна попасть в боковой шов. Припуски заутюжить на спинку.
5. Стачать плечевые срезы подбортов и обтачки. Припуски разутюжить.
6. Подборт положить на лицевую сторону полочки лицевой стороной вниз и обтачать вдоль борта и горловины спинки. Припуски рассечь, отвернуть подборт на изнаночную сторону и приутюжить.
7. На деталях кроя из подкладочной ткани стачать швы, оставляя отверстие в левом боковом шве.
8. Притачать подкладку к подбортам и обтачке. Нижний срез подкладки притачать к нижнему срезу. Притачать подкладку к низу рукава. Вывернуть на лицевую сторону через отверстие. Зашить отверстие.

9. Сложить деталь пояса вдоль пополам, стачать короткие и длинную стороны, оставляя отверстие для выворачивания. Припуски в углах высечь, вывернуть на лицевую сторону и приутюжить.

10. Обметать петлю на правой полочке. Пришить пуговицу.

Технический рисунок:

