

## Платье С Контрастной Вставкой - Выкройка #2408

**РЕКОМЕНДАЦИИ ПО ВЫБОРУ ТКАНИ:** трикотаж малой степени растяжимости из натуральных или смесовых волокон контрастных или родственных цветов.

**А ТАКЖЕ ВАМ НЕОБХОДИМО:** трикотажная клеевая прокладка; 1 пуговица.

**ПРИПУСКИ НА ШВЫ:** все швы 1 см; припуск на подгибку низа изделия - 2.0 см. Припуск по верхнему срезу воротника - 0 см.

### **О припусках на швы::**

- Если на выкройке двойной контур, припуски на швы уже включены. Они составляют 1 см, если не указано иначе.
- Если у выкройки одинарный контур, припуски на швы не включены, и должны быть добавлены при раскрое.

### **О требуемой длине ткани:**

*Внимание! В инструкциях не указано необходимое количество ткани, так как оно зависит от ширины и рисунка ткани, а также Ваших размерных признаков. Прежде всего, распечатайте лекала и разложите их на ширине, соответствующей ширине ткани, которую Вы хотите использовать (обычно от 90 до 150 см), чтобы определить, сколько ткани Вам потребуется. Не забывайте учитывать парные детали и детали со сгибом.*

### **О работе с эластичными тканями:**

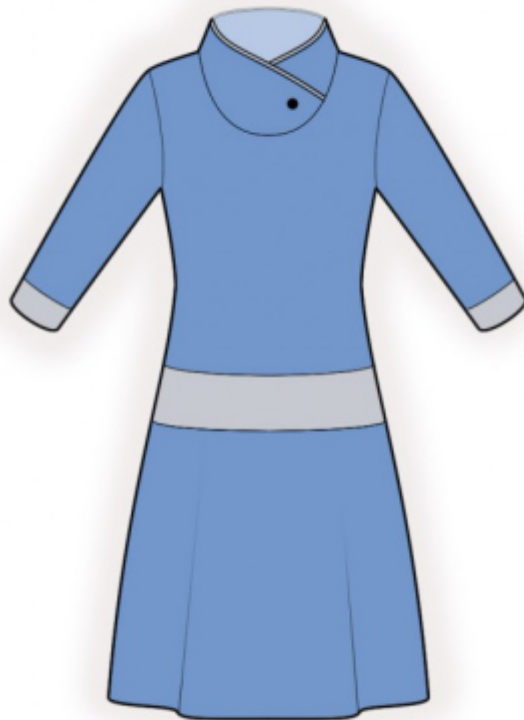
*Детали выкройки из трикотажа стачиваются специальным эластичным швом или швом зигзаг. Припуск на подгибку низа может быть настроен двойной иглой для сохранения эластичности. Детали также можно стачать при помощи оверлока. При стачивании оверлоком, пожалуйста, обрежьте припуски на швы до ширины 0.6 - 0.8 см.*

## **РАСКРОЙ:**

### **Обратите внимание при раскрое:**

*Обратите внимание на обозначение долевой нити при раскладке деталей. Некоторые детали кроются со сгибом. Это указано на лекале. Перенесите все отметки и другие особенности дизайна (вытачки и т.п.) с лекала на ткань.*

*При стачивании деталей, обращайтесь внимание на надсечки, они должны совпадать.*



Из основной ткани:

1. Верхняя часть спинки - 2 детали
2. Нижняя часть спинки - 1 деталь со сгибом
3. Верхняя часть полочки - 1 деталь со сгибом
4. Нижняя часть полочки - 1 деталь со сгибом
5. Воротник - 2 детали со сгибом
6. Рукав - 2 детали

Из основной ткани 1:

1. Вставка спинки - 1 деталь со сгибом
2. Вставка полочки - 1 деталь со сгибом
3. Манжета - 2 детали

Из клеевой прокладки:

1. Воротник - 1 деталь со сгибом

## Инструкции:

1. Продублировать клеевой прокладкой внешний воротник.
2. Стачать вытачки на деталях полочки, глубины заутюжить вверх. Стачать средний шов верхней части спинки, заутюжить припуски на левую сторону и обметать.
3. Стачать плечевые срезы, припуски заутюжить на спинку и обметать.
4. Сложить детали воротника изнаночными сторонами внутрь и скрепить по срезам. Подкроить из ткани верха\_1 косую бейку шириной 4 см и длиной, равной длине верхнего среза воротника + 4 см. Окантовать верхний срез воротника косой бейкой, деталь приутюжить. Наложить правую сторону воротника на левую и скрепить между собой. Втачать воротник в горловину, припуски приутюжить и обметать.
5. Притачать вставку спинки к верхней части, заутюжить припуски вверх и обметать. Притачать к вставке спинки нижнюю часть, заутюжить припуски вверх и обметать.
6. Притачать вставку полочки к верхней части, заутюжить припуски вверх и обметать. Притачать к вставке полочки нижнюю часть, заутюжить припуски вверх и обметать.
7. Стачать боковые срезы, припуски заутюжить на спинку и обметать.
8. Стачать шов рукава, припуски заутюжить на спинку и обметать. Втачать рукава в проймы, совмещая надсечки, припуски приутюжить и обметать.
9. Стачать манжету в кольцо, припуски разутюжить. Заутюжить манжету вдоль по середине лицевой

стороной наружу. Притачать манжету к рукаву, припуски заутюжить на рукав и обметать.

10. Припуск подгибки низа изделия обметать, заутюжить на изнаночную сторону и настрочить.

11. Пришить пуговицу на воротник, скрепляя правую и левую части.

### Технический рисунок:

