

## Блузка С Погонами - Выкройка #2365

**РЕКОМЕНДАЦИИ ПО ВЫБОРУ ТКАНИ:** блузочные ткани из натуральных или смесовых волокон.

**А ТАКЖЕ ВАМ НЕОБХОДИМО:** 2 пуговицы.

**ПРИПУСКИ НА ШВЫ:** все швы 1 см. Припуск на подгибку низа спинки – 2 см.

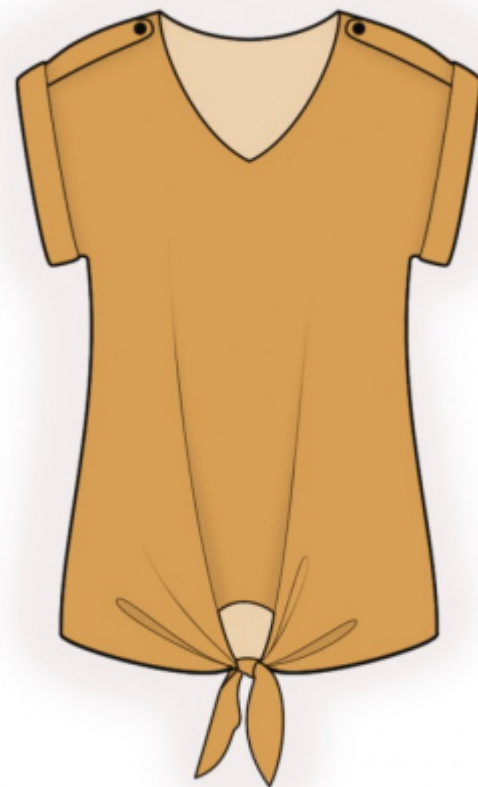
### **О припусках на швы::**

- Если на выкройке двойной контур, припуски на швы уже включены. Они составляют 1 см, если не указано иначе.

- Если у выкройки одинарный контур, припуски на швы не включены, и должны быть добавлены при раскрое.

### **О требуемой длине ткани:**

*Внимание! В инструкциях не указано необходимое количество ткани, так как оно зависит от ширины и рисунка ткани, а также Ваших размерных признаков. Прежде всего, распечатайте лекала и разложите их на ширине, соответствующей ширине ткани, которую Вы хотите использовать (обычно от 90 до 150 см), чтобы определить, сколько ткани Вам потребуется. Не забывайте учитывать парные детали и детали со сгибом.*



## **РАСКРОЙ:**

### **Обратите внимание при раскрое:**

Обратите внимание на обозначение долевой нити при раскладке деталей. Некоторые детали кроются со сгибом. Это указано на лекале. Перенесите все отметки и другие особенности дизайна (вытачки и т.п.) с лекала на ткань.

При стачивании деталей, обращайтесь внимание на надсечки, они должны совпадать.

Из основной ткани:

1. Спинка - 1 деталь со сгибом
2. Полочка - 2 детали со сгибом
3. Манжета - 2 детали
4. Погон - 4 детали

## Инструкции:

1. Подкроить (или использовать готовую) косую бейку шириной 4 см и длиной, равной длине горловины спинки + 4 см. Сложить косую бейку вдоль по середине лицевой стороной наружу и приутюжить. Сложить бейку со срезом горловины с лицевой стороны и обтачать. Бейку отогнуть на изнаночную сторону, припуски надсечь и настрочить вдоль сгиба на основную деталь. Шов приутюжить.
2. Сложить верхнюю и внутреннюю полочки лицевыми сторонами внутрь и обтачать горловину. Припуски рассечь. Обтачать нижний срез и завязку. Припуски на закруглениях рассечь, в углах высечь. Вывернуть детали на лицевую сторону и приутюжить.
3. Стачать плечевой срез, вкладывая спинку между верхней и внутренней полочками. Детали вывернуть, шов приутюжить.
4. Стачать боковые срезы, припуски заутюжить на спинку и обметать.
5. Сложить детали погона лицевыми сторонами внутрь и обтачать по длинным и закругленной стороне. Припуски подрезать, вывернуть на лицевую сторону и приутюжить.
6. Стачать манжету в кольцо, припуски разутюжить. Сложить манжету вдоль по середине лицевой стороной наружу и приутюжить. Сложить манжету с изнаночной стороной проймы и втачать, вкладывая погон на уровне плечевого шва. Припуски обметать. Отвернуть манжету к пройме.
7. Обметать нижний припуск спинки, заутюжить на изнаночную сторону и настрочить.
8. Пришить пуговицы на погоны насквозь к изделию.

## Технический рисунок:

