

Платье-Реглан - Выкройка #2332

РЕКОМЕНДАЦИИ ПО ВЫБОРУ ТКАНИ: платьевые ткани из натуральных или смесовых волокон.

А ТАКЖЕ ВАМ НЕОБХОДИМО: клеевая прокладка; 27 пуговиц.

ПРИПУСКИ НА ШВЫ: все припуски – 1 см, припуск подгибки низа изделия – 2 см.

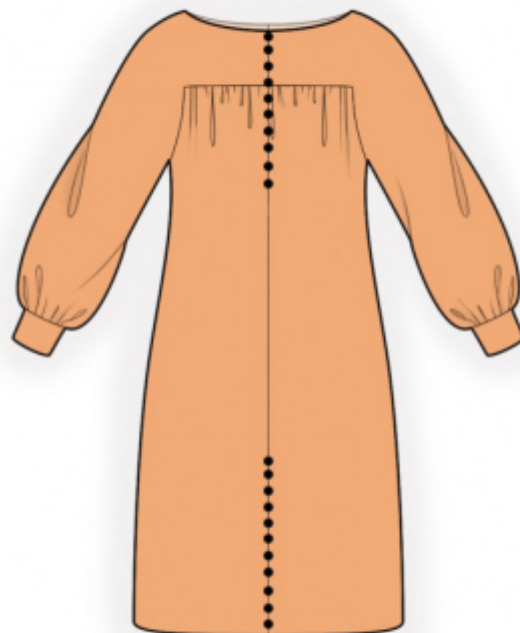
О припусках на швы::

- Если на выкройке двойной контур, припуски на швы уже включены. Они составляют 1 см, если не указано иначе.

- Если у выкройки одинарный контур, припуски на швы не включены, и должны быть добавлены при раскрое.

О требуемой длине ткани:

Внимание! В инструкциях не указано необходимое количество ткани, так как оно зависит от ширины и рисунка ткани, а также Ваших размерных признаков. Прежде всего, распечатайте лекала и разложите их на ширине, соответствующей ширине ткани, которую Вы хотите использовать (обычно от 90 до 150 см), чтобы определить, сколько ткани Вам потребуется. Не забывайте учитывать парные детали и детали со сгибом.



РАСКРОЙ:

Обратите внимание при раскрое:

Обратите внимание на обозначение долевой нити при раскладке деталей. Некоторые детали кроются со сгибом. Это указано на лекале. Перенесите все отметки и другие особенности дизайна (вытачки и т.п.) с лекала на ткань.

При стачивании деталей, обращайтесь внимание на надсечки, они должны совпадать.

Из основной ткани:

1. Спинка – 1 деталь со сгибом
2. Полочка – 2 детали
3. Задняя часть рукава – 1 деталь со сгибом
4. Передняя часть рукава – 2 детали
5. Манжета – 2 детали
6. Обтачка горловины спинки – 1 деталь
7. Обтачка горловины полочки – 2 детали

Из клеевой прокладки:

1. Манжета – 2 детали
2. Обтачка горловины спинки – 1 деталь
3. Обтачка горловины полочки – 2 детали

Инструкции:

1. Продублировать детали клеевой прокладкой. Также продублировать припуски средних срезов передних частей рукава и припуски среднего шва полочки на участке верхнего и нижнего разрезов.
2. Проложить по верхнему срезу спинки строчку с ослабленной верхней нитью и собрать сборку. Притачать заднюю часть рукава к спинке, припуски заутюжить вверх и обметать.
3. Проложить по верхним срезам деталей полочки строчку с ослабленной верхней нитью и собрать сборку. Притачать передние части рукавов к деталям полочек, припуски заутюжить вверх и обметать.
4. Подкроить под углом 45 градусов полосу шириной 2.5 см для навесных петель. Сложить полосу вдоль по середине лицевой стороной внутрь и прострочить на 0.3 см от сгиба. Припуски срезать близко к строчке, полосу вывернуть и выправить рулик. Разрезать на части. Отрегулировать длину петель. Настрочить петли на правую полочку (сгибы направлены от среза). Обметать средние срезы полочки по отдельности. Стачать средний срез полочки между метками, припуски разутюжить.
5. Стачать верхний срез рукава, припуски приутюжить и обметать. Стачать одним швом нижние срезы рукава (от метки) и боковые срезы. Припуски приутюжить и обметать. По нижнему срезу рукава проложить строчку с ослабленной верхней нитью и собрать сборку.
6. Манжету сложить вдоль по середине лицевой стороной внутрь и обтачать короткие стороны. Притачать внешнюю сторону манжеты к рукаву. Припуск внутренней стороны подогнуть внутрь и настрочить в шов притачивания.
7. Стачать плечевые срезы обтачек, припуски разутюжить. Обметать внешний срез. Сложить платье с обтачкой лицевыми сторонами внутрь и обтачать срез горловины. Припуски на закругления рассечь, обтачку вывернуть на изнаночную сторону и приутюжить. Прикрепить обтачку к плечевым швам. Настрочить припуски верхнего и нижнего разрезов на 0.5 см от края.
8. Нижний срез изделия обметать, заутюжить на изнаночную сторону и настрочить.
9. Обметать петли на манжетах, пришить пуговицы. Пришить пуговицы на полочке соответственно петлям.

Совет: вместо подкройных навесных петель можно использовать тесьму с готовыми петлями.

Технический рисунок:

