

## Сарафан С Карманами - Выкройка #2311

**РЕКОМЕНДАЦИИ ПО ВЫБОРУ ТКАНИ:** плательные ткани из натуральных или смесовых волокон, костюмные ткани из натуральных или смесовых волокон.

**А ТАКЖЕ ВАМ НЕОБХОДИМО:** клеевая прокладка; пряжка; 2 джинсовые пуговицы; резиновая тесьма шириной 1.5 см.

**ПРИПУСКИ НА ШВЫ:** все швы 1 см. Срез переда ляжки - 2 см; Припуск по верхнему срезу кармана - 2 см. Припуск по низу изделия - 2 см.

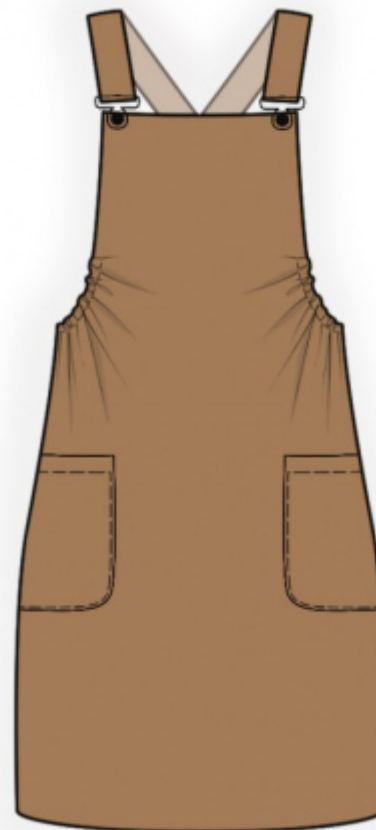
### **О припусках на швы::**

- Если на выкройке двойной контур, припуски на швы уже включены. Они составляют 1 см, если не указано иначе.

- Если у выкройки одинарный контур, припуски на швы не включены, и должны быть добавлены при раскрое.

### **О требуемой длине ткани:**

**Внимание!** В инструкциях не указано необходимое количество ткани, так как оно зависит от ширины и рисунка ткани, а также Ваших размерных признаков. Прежде всего, распечатайте лекала и разложите их на ширине, соответствующей ширине ткани, которую Вы хотите использовать (обычно от 90 до 150 см), чтобы определить, сколько ткани Вам потребуется. Не забывайте учитывать парные детали и детали со сгибом.



## **РАСКРОЙ:**

### **Обратите внимание при раскрое:**

Обратите внимание на обозначение долевой нити при раскладке деталей. Некоторые детали кроются со сгибом. Это указано на лекале. Перенесите все отметки и другие особенности дизайна (вытачки и т.п.) с лекала на ткань.

При стачивании деталей, обращайтесь внимание на надсечки, они должны совпадать.

Из основной ткани:

1. Спинка - 2 детали
2. Полочка - 1 деталь со сгибом
3. Лямка - 2 детали
4. Обтачка полочки - 1 деталь со сгибом
5. Обтачка спинки - 2 детали

## 6. Карман - 1 деталь

### ИЗ КЛЕЕВОЙ:

1. Обтачка полочки - 1 деталь со сгибом
2. Обтачка спинки - 2 детали
3. Лямка - 2 детали

## Инструкции:

1. Продублировать клеевой прокладкой детали.
2. Верхний припуск кармана обметать, заутюжить на изнаночную сторону и настрочить. Заутюжить боковой и нижний припуски кармана на изнаночную сторону. Наложить карман на полочку согласно разметке и настрочить.
3. Стачать средний срез спинки. Припуски разутюжить.
4. Стачать боковые срезы сарафана. Припуски обметать и разутюжить.
5. Сложить лямку вдоль пополам лицевой стороной внутрь и стачать по переднему и длинному срезу. Припуски подрезать, вывернуть на лицевую сторону и приутюжить.
6. Стачать средний срез обтачек спинки. Припуски разутюжить. Стачать боковые срезы обтачек полочки и спинки. Припуски разутюжить. Обметать нижний срез обтачек.
7. Наложить обтачки лицевой стороной вниз на лицевую сторону полочки и спинки и обтачать по верхнему срезу, вставляя лямки. Припуски высечь, на уголках подрезать и отвернуть на изнаночную сторону.
8. Между метками проложить строчку на 2 см от края, образуя кулиску. Продеть в кулиску резиновую тесьму и закрепить ее.

## Технический рисунок:

