

## Блузка Приталенная - Выкройка #2310

**РЕКОМЕНДАЦИИ ПО ВЫБОРУ ТКАНИ:** блузочные ткани из натуральных или смесовых волокон.

**А ТАКЖЕ ВАМ НЕОБХОДИМО:** клеевая прокладка, 16 пуговиц.

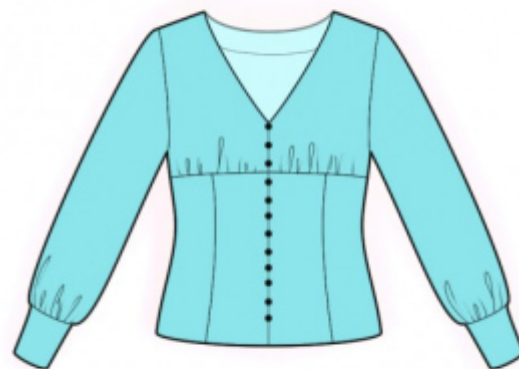
**ПРИПУСКИ НА ШВЫ:** все швы 1 см. Припуск подгибки низа изделия - 2 см.

### **О припусках на швы::**

- Если на выкройке двойной контур, припуски на швы уже включены. Они составляют 1 см, если не указано иначе.
- Если у выкройки одинарный контур, припуски на швы не включены, и должны быть добавлены при раскрое.

### **О требуемой длине ткани:**

*Внимание! В инструкциях не указано необходимое количество ткани, так как оно зависит от ширины и рисунка ткани, а также Ваших размерных признаков. Прежде всего, распечатайте лекала и разложите их на ширине, соответствующей ширине ткани, которую Вы хотите использовать (обычно от 90 до 150 см), чтобы определить, сколько ткани Вам потребуется. Не забывайте учитывать парные детали и детали со сгибом.*



## **РАСКРОЙ:**

### **Обратите внимание при раскрое:**

*Обратите внимание на обозначение долевой нити при раскладке деталей. Некоторые детали кроются со сгибом. Это указано на лекале. Перенесите все отметки и другие особенности дизайна (вытачки и т.п.) с лекала на ткань.*

*При стачивании деталей, обращайтесь внимание на надсечки, они должны совпадать.*

Из основной ткани:

1. Верхняя часть спинки - 1 деталь со сгибом
2. Центральная часть спинки - 1 деталь со сгибом
3. Боковая часть спинки - 2 детали
4. Верхняя часть полочки - 2 детали
5. Центральная часть полочки - 2 детали
6. Боковая часть полочки - 2 детали
7. Рукав - 2 детали

8. Манжета - 2 детали
9. Подборт - 2 детали
10. Обтачка горловины спинки - 1 деталь

Из клеевой прокладки:

1. Манжета - 2 детали
2. Подборт - 2 детали
3. Обтачка горловины спинки - 1 деталь

## Инструкции:

1. Продублировать детали клеевой прокладкой.
2. Стачать рельефные срезы спинки, припуски заутюжить к середине и обметать. Притачать верхнюю часть спинки к нижней части, припуски заутюжить вверх и обметать.
3. Стачать рельефные срезы полочки, припуски заутюжить к середине и обметать. По нижнему срезу верхней части полочки проложить строчку с ослабленной верхней нитью и собрать сборку. Стачать верхнюю и нижнюю части полочки, припуски заутюжить вверх и обметать.
4. Стачать боковые и плечевые срезы, припуски заутюжить на спинку и обметать.
5. Подкроить под углом 45 градусов полосу длиной примерно 50 см и шириной 2.5 см для навесных петель. Сложить полосу вдоль по середине лицевой стороной внутрь и прострочить на 0.3 см от сгиба. Припуски срезать близко к строчке, полосу вывернуть и выправить рулик. Разрезать на 12 частей. Отрегулировать длину петель. Настрочить петли на правую полочку (сгибы направлены от среза).
6. Стачать плечевые срезы подбортов и обтачки горловины спинки, припуски разутюжить. Обметать внешний срез. Сложить подборта с изделием лицевыми сторонами внутрь и обтачать борта и срез горловины спинки и полочки. Припуски на закругления рассечь, в уголках высечь, вывернуть подборта с обтачкой на изнаночную сторону, выправить, приутюжить. Скрепить с изделием по плечевым швам.
7. По нижнему срезу рукава проложить строчку с ослабленной верхней нитью и собрать сборку. Обметать по отдельности срезы рукава. Стачать шов рукава от проймы до метки разреза, припуски разутюжить. Настрочить разрез на 0.1 см от сгиба. Втачать рукава в проймы, припуски приутюжить и обметать.
8. Сложить детали манжеты лицевыми сторонами внутрь и обтачать боковые и нижний срезы. Начинать и заканчивать строчку следует точно у размеченной линии шва притачивания манжеты. Вывернуть деталь на лицевую сторону, приутюжить. Притачать внешнюю сторону манжеты к рукаву, припуск внутренней стороны манжеты подогнуть внутрь и настрочить в шов притачивания внешней манжеты.
9. Припуск низа изделия обметать, заутюжить на изнаночную сторону и настрочить.

10. На левой полочке пришить пуговицы. Обметать петли и пришить пуговицы на манжетах.

**Технический рисунок:**

