

Платье С Декоративной Юбкой - Выкройка #2257

РЕКОМЕНДАЦИИ ПО ВЫБОРУ ТКАНИ: платьевые ткани из натуральных или смесовых волокон.

А ТАКЖЕ ВАМ НЕОБХОДИМО: потайная молния; клеевая прокладка.

ПРИПУСКИ НА ШВЫ: все швы 1 см. Припуск подгибки низа изделия и низа рукава – 2 см.

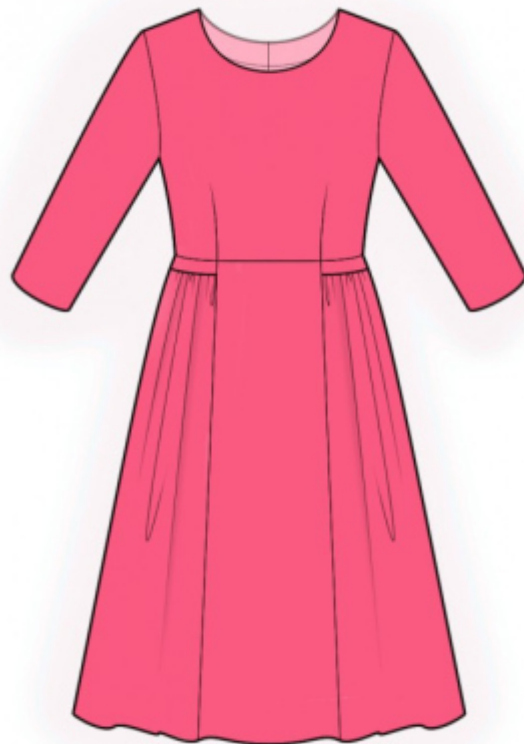
О припусках на швы::

- Если на выкройке двойной контур, припуски на швы уже включены. Они составляют 1 см, если не указано иначе.

- Если у выкройки одинарный контур, припуски на швы не включены, и должны быть добавлены при раскрое.

О требуемой длине ткани:

Внимание! В инструкциях не указано необходимое количество ткани, так как оно зависит от ширины и рисунка ткани, а также Ваших размерных признаков. Прежде всего, распечатайте лекала и разложите их на ширине, соответствующей ширине ткани, которую Вы хотите использовать (обычно от 90 до 150 см), чтобы определить, сколько ткани Вам потребуется. Не забывайте учитывать парные детали и детали со сгибом.



РАСКРОЙ:

Обратите внимание при раскрое:

Обратите внимание на обозначение долевой нити при раскладке деталей. Некоторые детали кроются со сгибом. Это указано на лекале. Перенесите все отметки и другие особенности дизайна (вытачки и т.п.) с лекала на ткань.

При стачивании деталей, обращайте внимание на надсечки, они должны совпадать.

Из основной ткани:

1. Верхняя часть спинки – 2 детали
2. Нижняя центральная часть спинки – 2 детали
3. Нижняя боковая часть спинки – 2 детали
4. Верхняя часть полочки – 1 деталь со сгибом
5. Нижняя центральная часть полочки – 1 деталь со сгибом
6. Нижняя боковая часть полочки – 2 детали

7. Рукав – 2 детали
8. Обтачка горловины – 1 деталь
9. Планка – 2 детали

Из клеевой:

1. Обтачка горловины – 1 деталь

Инструкции:

1. Продублировать клеевой обтачку горловины.
2. Стачать вытачки на верхних частях полочки и спинки. Глубины срезать оверлоком и заутюжить к центру.
3. Стачать боковые и плечевые срезы верхних частей. Припуски обметать и заутюжить на спинку.
4. Стачать боковые срезы нижних частей спинки и полочки. Припуски обметать и заутюжить на спинку. По верхнему срезу проложить строчку с ослабленной верхней нитью и собрать сборку. Планку сложить вдоль пополам лицевой стороной наружу и приутюжить. Наложить планку сгибом вниз на боковые части и скрепить по верхнему и рельефным срезам.
5. Стачать рельефные срезы нижних частей полочки и спинки. Припуски обметать и заутюжить к центрам деталей.
6. Стачать верхнюю и нижнюю части платья. Припуски обметать и заутюжить вверх.
7. Обметать средние срезы спинки по отдельности. Стачать средний срез спинки от метки молнии до низа. Припуски разутюжить, приутюживая разрез под молнию. Втачать застежку молнию.
8. Обметать внешний срез обтачки горловины. Наложить обтачку на лицевую сторону платья и обтачать горловину. Припуски рассечь, отвернуть обтачку на изнаночную сторону и приутюжить. Прикрепить обтачку к плечевым швам и среднему срезу спинки.
9. Стачать шов рукава, припуски обметать и заутюжить на спинку. Втачать рукава в проймы, припуски приутюжить и обметать.
10. Припуск низа платья и рукава обметать, заутюжить на изнаночную сторону и настроить.

Технический рисунок:

