

## Платье С Декоративной Юбкой - Выкройка #2234

**РЕКОМЕНДАЦИИ ПО ВЫБОРУ ТКАНИ:** платьевые ткани из натуральных или смешанных волокон.

**А ТАКЖЕ ВАМ НЕОБХОДИМО:** потайная молния; клеевая прокладка.

**ПРИПУСКИ НА ШВЫ:** все швы 1 см. Припуск нижнего среза - 1.5 см.

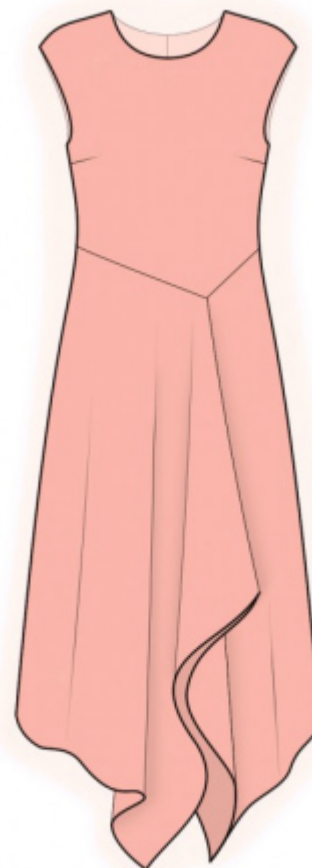
### **О припусках на швы::**

- Если на выкройке двойной контур, припуски на швы уже включены. Они составляют 1 см, если не указано иначе.

- Если у выкройки одинарный контур, припуски на швы не включены, и должны быть добавлены при раскрое.

### **О требуемой длине ткани:**

**Внимание!** В инструкциях не указано необходимое количество ткани, так как оно зависит от ширины и рисунка ткани, а также Ваших размерных признаков. Прежде всего, распечатайте лекала и разложите их на ширине, соответствующей ширине ткани, которую Вы хотите использовать (обычно от 90 до 150 см), чтобы определить, сколько ткани Вам потребуется. Не забывайте учитывать парные детали и детали со сгибом.



## **РАСКРОЙ:**

### **Обратите внимание при раскрое:**

Обратите внимание на обозначение долевой нити при раскладке деталей. Некоторые детали кроются со сгибом. Это указано на лекале. Перенесите все отметки и другие особенности дизайна (вытачки и т.п.) с лекала на ткань.

При стачивании деталей, обращайте внимание на надсечки, они должны совпадать.

Из основной ткани:

1. Верхняя часть спинки - 2 детали
2. Нижняя часть спинки - 2 детали
3. Верхняя часть полочки - 1 деталь
4. Нижняя часть полочки правая - 1 деталь
5. Нижняя часть полочки левая - 1 деталь
6. Обтачка горловины полочки - 1 деталь

## 7. Обтачка горловины спинки – 2 детали

Из клеевой прокладки:

1. Обтачка горловины полочки – 1 деталь
2. Обтачка горловины спинки – 2 детали

## **Инструкции:**

1. Продублировать клеевой прокладкой обтачки горловины.
2. Стачать вытачки на деталях спинки и полочки, заутюжить глубины талиевых вытачек к середине, нагрудных - вверх.
3. Стачать верхнюю и нижнюю части спинки, припуски заутюжить вверх и обметать.
4. Обметать средний срез спинки отдельно на каждой детали. Стачать средний срез спинки от метки молнии до низа. Припуски среднего шва разутюжить, приутюживая разрез. Втачать застежку молнию.
5. Стачать верхнюю и нижнюю правую части полочки до метки, припуски у метки рассечь, заутюжить вверх и обметать. Стачать верхнюю и нижнюю левую части полочки, одновременно стачивая нижние правую и левую части. Припуски заутюжить вверх и обметать.
6. Стачать боковые и плечевые срезы, припуски заутюжить на спинку и обметать.
7. Стачать плечевые срезы обтачек горловины, припуски разутюжить, обметать внешний срез. Сложить платье с обтачкой лицевыми сторонами внутрь и обтачать срез горловины. Припуски на закруглениях рассечь, обтачку вывернуть на изнаночную сторону и приутюжить. Прикрепить обтачку к плечевым швам и тесьме застежки молнии.
8. Подкроить (если нет готовой) косую бейку шириной 4 см и длиной, равной длине проймы + 5см. Сложить косую бейку вдоль по середине лицевой стороной наружу и приутюжить. Сложить бейку со срезом проймы с лицевой стороны и обтачать. Надсечь припуски. Бейку отогнуть на изнаночную сторону и настроить вдоль сгиба на основную деталь. Шов приутюжить.
9. Обметать нижний срез изделия, заутюжить на изнаночную сторону и настроить.

## **Технический рисунок:**

