

Юбка С Рельефными Швами - Выкройка #2217

РЕКОМЕНДАЦИИ ПО ВЫБОРУ ТКАНИ: хорошо драпирующиеся ткани из натуральных или смесовых волокон.

А ТАКЖЕ ВАМ НЕОБХОДИМО: клеевая прокладка; 1 пуговица; потайная молния.

ПРИПУСКИ НА ШВЫ: все швы 1 см. Подгибка низа изделия 2 см.

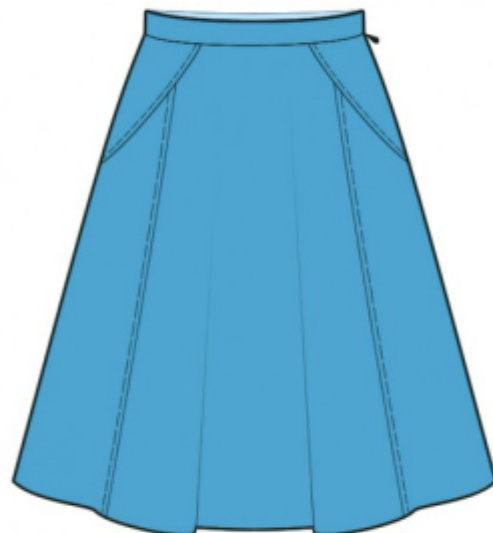
О припусках на швы::

- Если на выкройке двойной контур, припуски на швы уже включены. Они составляют 1 см, если не указано иначе.

- Если у выкройки одинарный контур, припуски на швы не включены, и должны быть добавлены при раскрое.

О требуемой длине ткани:

Внимание! В инструкциях не указано необходимое количество ткани, так как оно зависит от ширины и рисунка ткани, а также Ваших размерных признаков. Прежде всего, распечатайте лекала и разложите их на ширине, соответствующей ширине ткани, которую Вы хотите использовать (обычно от 90 до 150 см), чтобы определить, сколько ткани Вам потребуется. Не забывайте учитывать парные детали и детали со сгибом.



РАСКРОЙ:

Обратите внимание при раскрое:

Обратите внимание на обозначение долевой нити при раскладке деталей. Некоторые детали кроются со сгибом. Это указано на лекале. Перенесите все отметки и другие особенности дизайна (вытачки и т.п.) с лекала на ткань.

При стачивании деталей, обращайтесь внимание на надсечки, они должны совпадать.

Из основной ткани:

1. Верхняя центральная часть заднего полотнища – 1 деталь со сгибом
2. Нижняя центральная часть заднего полотнища – 1 деталь со сгибом
3. Верхняя боковая часть заднего полотнища – 2 детали
4. Нижняя боковая часть заднего полотнища – 2 детали
5. Центральное переднее полотнище – 1 деталь со сгибом
6. Нижняя боковая часть переднего полотнища – 2 детали
7. Верхняя боковая часть переднего полотнища – 2 детали

8. Пояс – 1 деталь

Из клеевой прокладки:

1. Пояс – 1 деталь

Инструкции:

1. Продублировать клеевой прокладкой пояс.
2. Притачать нижнюю боковую часть к нижнему центральному заднему полотнищу. Припуск обметать и заутюжить к центру. Проложить отделочную строчку на 0.5 см от шва.
3. Притачать верхнюю боковую часть заднего полотнища. Припуск обметать и заутюжить вверх. Проложить отделочную строчку на 0.5 см от шва. Притачать центральную верхнюю часть заднего полотнища к спинке. Припуск обметать и заутюжить от центра. Проложить отделочную строчку на 0.5 см от шва.
4. Стачать нижнюю и боковую части переднего полотнища, припуски обметать и заутюжить к центру. Проложить отделочную строчку на 0.5 см от шва. Притачать боковую верхнюю часть переднего полотнища, припуск обметать и заутюжить вверх. Проложить отделочную строчку на 0.5 см от шва.
5. Обметать по отдельности левые боковые срезы. Стачать шов от метки молнии до низа. Припуски разутюжить. Втачать застежку молнию.
6. Стачать и обметать правые боковые срезы, припуски заутюжить на спинку.
7. Притачать внешнюю сторону пояса к верхнему срезу юбки. Обтачать концы пояса, припуски на швы подрезать в углах и вывернуть. Подогнуть внутренний срез пояса и настроить в шов притачивания. Приутюжить пояс в готовом виде.
8. Наметить и обметать петлю. Пришить пуговицу.
9. Обметать нижний срез юбки, заутюжить на изнаночную сторону и настроить.

Технический рисунок:

