

Платье С Карманами На Французских Вытачках - Выкройка #2209

РЕКОМЕНДАЦИИ ПО ВЫБОРУ ТКАНИ: платьевые ткани из натуральных или смесовых волокон.

А ТАКЖЕ ВАМ НЕОБХОДИМО: клеевая прокладка; потайная молния.

ПРИПУСКИ НА ШВЫ: Припуск нижнего среза изделия и низа рукава – 2.0 см. Остальные припуски – 1.0 см.

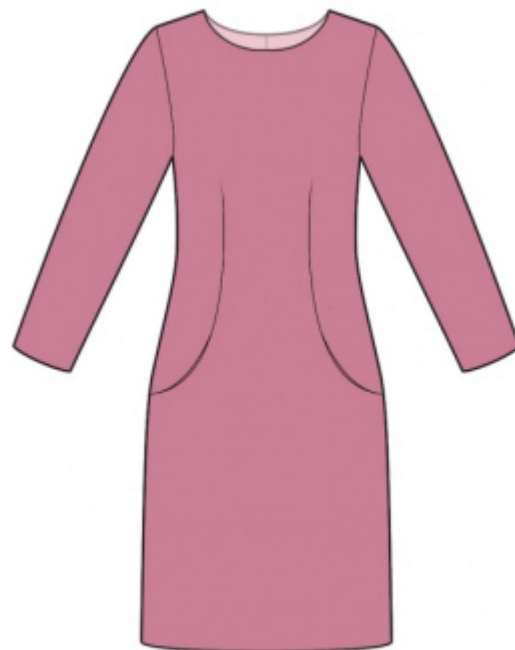
О припусках на швы::

- Если на выкройке двойной контур, припуски на швы уже включены. Они составляют 1 см, если не указано иначе.

- Если у выкройки одинарный контур, припуски на швы не включены, и должны быть добавлены при раскрое.

О требуемой длине ткани:

Внимание! В инструкциях не указано необходимое количество ткани, так как оно зависит от ширины и рисунка ткани, а также Ваших размерных признаков. Прежде всего, распечатайте лекала и разложите их на ширине, соответствующей ширине ткани, которую Вы хотите использовать (обычно от 90 до 150 см), чтобы определить, сколько ткани Вам потребуется. Не забывайте учитывать парные детали и детали со сгибом.



РАСКРОЙ:

Обратите внимание при раскрое:

Обратите внимание на обозначение долевой нити при раскладке деталей. Некоторые детали кроются со сгибом. Это указано на лекале. Перенесите все отметки и другие особенности дизайна (вытачки и т.п.) с лекала на ткань.

При стачивании деталей, обращайтесь внимание на надсечки, они должны совпадать.

Из основной ткани:

1. Спинка - 2 детали
2. Полочка - 1 деталь со сгибом
3. Обтачка горловины полочки - 1 деталь
4. Обтачка горловины спинки - 2 детали
5. Мешковина кармана – 4 детали

Из клеевой прокладки:

1. Обтачка горловины полочки - 1 деталь
2. Обтачка горловины спинки - 2 детали

Инструкции:

1. Продублировать детали клеевой прокладкой. А также продублировать припуск притачивания нижней мешковины на полочке.
2. Стачать вытачки на деталях спинки, глубины заутюжить к середине. Обметать по отдельности средние срезы спинки, стачать их от метки молнии до низа, припуски разутюжить. Втачать застежку молнию.
3. Рассечь припуски у метки кармана. Притачать мешковины кармана к полочке. Припуски обметать. Стачать рельефный срез полочки, одновременно обтачивая мешковину. Припуск обметать.
4. Стачать плечевые и боковые срезы. Припуски обметать и заутюжить на спинку.
5. Стачать плечевые срезы обтачек горловины, припуски разутюжить. Обметать внешний срез. Наложить обтачку на платье лицевой стороной вниз и обтачать срез горловины. Припуски рассечь, отвернуть обтачку на изнаночную сторону и приутюжить. Прикрепить обтачку к тесьме застежки молнии.
6. Стачать срез рукава. Припуск обметать и заутюжить на спинку. Втачать рукав в пройму по надсечкам, припуск обметать и приутюжить.
7. Обметать припуск нижнего среза изделия и рукава, заутюжить на изнаночную сторону и настроить.

Технический рисунок:

