

Жакет С Отделкой - Выкройка #2165

РЕКОМЕНДАЦИИ ПО ВЫБОРУ ТКАНИ: костюмная ткань из натуральных или смесовых волокон.

А ТАКЖЕ ВАМ НЕОБХОДИМО: клеевая прокладка; подкладка; 1 разъемная молния; 2 маленькие молнии, подплечники, подокатники.

ПРИПУСКИ НА ШВЫ: все швы 1 см. Припуск по низу рукава – 3 см.

О припусках на швы::

- Если на выкройке двойной контур, припуски на швы уже включены. Они составляют 1 см, если не указано иначе.
- Если у выкройки одинарный контур, припуски на швы не включены, и должны быть добавлены при раскрое.

О требуемой длине ткани:

Внимание! В инструкциях не указано необходимое количество ткани, так как оно зависит от ширины и рисунка ткани, а также Ваших размерных признаков. Прежде всего, распечатайте лекала и разложите их на ширине, соответствующей ширине ткани, которую Вы хотите использовать (обычно от 90 до 150 см), чтобы определить, сколько ткани Вам потребуется. Не забывайте учитывать парные детали и детали со сгибом.

РАСКРОЙ:

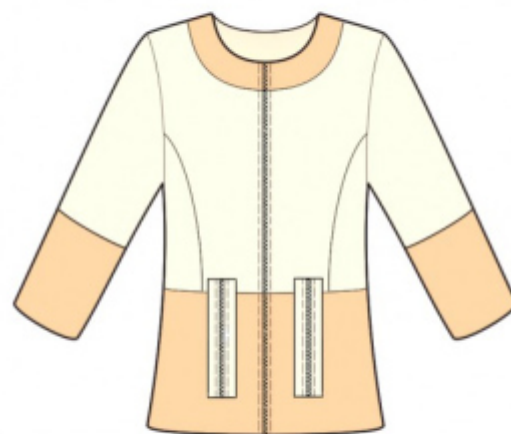
Обратите внимание при раскрое:

Обратите внимание на обозначение долевой нити при раскладке деталей. Некоторые детали кроются со сгибом. Это указано на лекале. Перенесите все отметки и другие особенности дизайна (вытачки и т.п.) с лекала на ткань.

При стачивании деталей, обращайтесь внимание на надсечки, они должны совпадать.

Из основной ткани:

1. Центральная часть спинки – 1 деталь со сгибом
2. Боковая часть спинки – 2 детали
3. Центральная часть полочки – 2 детали
4. Боковая часть полочки – 2 детали
5. Верхняя часть рукава – 2 детали



6. Нижняя часть рукава – 2 детали
7. Подборт – 2 детали
8. Обтачка горловины спинки – 1 деталь
9. Листочка – 4 детали

Из отделочной ткани:

1. Нижняя часть спинки – 1 деталь
2. Нижняя часть полочки – 2 детали
3. Отделка горловины спинки – 1 деталь
4. Отделка горловины полочки – 2 детали
5. Отделка верхней части рукава – 2 детали
6. Отделка нижней части рукава – 2 детали

Из подкладочной ткани:

1. Центральная часть спинки – 2 детали
2. Центральная часть полочки – 2 детали
3. Боковая часть спинки – 2 детали
4. Боковая часть полочки – 2 детали
5. Верхняя часть рукава – 2 детали
6. Нижняя часть рукава – 2 детали
7. Нижняя часть полочки – 2 детали
8. Нижняя часть спинки – 1 деталь

ИЗ КЛЕЕВОЙ: центральная часть полочки, отделка горловины спинки, подборт, обтачка горловины спинки, листочки.

ВНИМАНИЕ: детали подкладки кроются по деталям верха за вычетом ширины подборта и обтачки горловины спинки.

Инструкции:

1. Продублировать клеевой прокладкой детали.
2. Притачать отделку горловины спинки к спинке. Припуски заутюжить на отделку. На спинке стачать рельефные срезы. Припуски заутюжить к центру. Притачать нижнюю часть спинки. Припуск разутюжить.
3. Притачать отделку горловины полочки к полочке. Припуски заутюжить на отделку. На полочке стачать рельефные срезы. Припуски заутюжить к центру. Притачать нижнюю часть полочки. Припуск разутюжить.
4. Наметить место расположения ложного кармана. Заутюжить листочку вдоль по середине изнаночной стороной внутрь. Притачать листочки к полочке по линиям разметки кармана. Концы строчек

заканчивают у коротких линий разметки. Прорезать вход в карман. На расстоянии 1-1,5 см от конца кармана сделать наклонные разрезы. Через полученное отверстие вывернуть листочки на изнаночную сторону. Подложить молнию под листочки. Края листочки не закрывают зубчики тесьмы молнии. Притачать молнию к листочкам строчками на 0.5 см от зубчиков. Закрепить концы кармана с изнанки двойной обратной строчкой по основанию углов.

5. Стачать и разутюжить плечевые и боковые срезы жакета.

6. Притачать отделку рукава к верхней части рукава. Припуски разутюжить. Притачать отделку рукава к нижней части рукава. Припуски разутюжить. Стачать и разутюжить локтевой шов рукава. Стачать и разутюжить передний шов рукава. Припуск низа заутюжить внутрь. Втачать рукава в пройму по надсечкам. Втачать подплечники, пришить подокатники.

7. Стачать и разутюжить плечевые срезы обтачки горловины спинки и подборта.

8. На деталях кроя из подкладочной ткани стачать швы и втачать рукава, оставляя отверстие в переднем правом шве рукава. Притачать подкладку к подбортам и обтачке.

9. Подборт положить на лицевую сторону полочки лицевой стороной вниз, вставить молнию (зубчиками от центра) и обтачать вдоль борта, по низу и по горловине. Притачать подкладку к низу рукава. Вывернуть жакет через отверстие. Скрепить между собой припуски талиевых швов. Зашить отверстие в рукаве.

Технический рисунок:

