

Блуза С Треугольным Вырезом - Выкройка #2163

РЕКОМЕНДАЦИИ ПО ВЫБОРУ ТКАНИ: хорошо драпирующиеся блузочные ткани из натуральных или смесовых волокон.

А ТАК ЖЕ ВАМ НЕОБХОДИМО: клеевая прокладка.

ПРИПУСКИ НА ШВЫ: припуск по низу изделия - 2.0 см, остальные швы - 1.0 см.

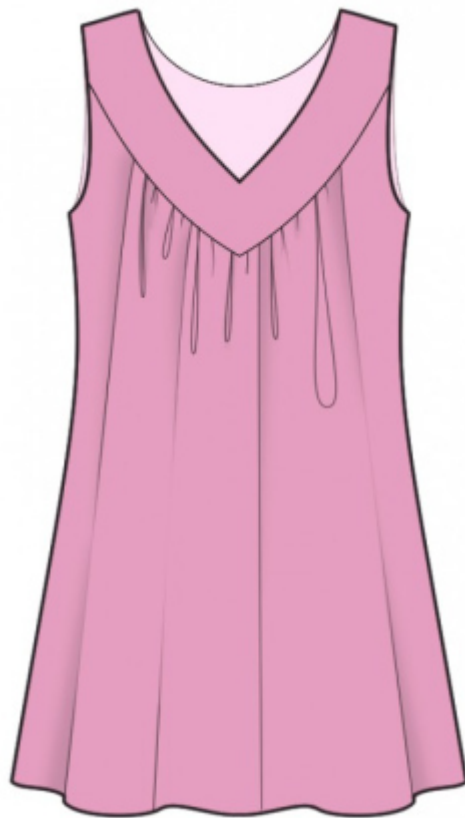
О припусках на швы::

- Если на выкройке двойной контур, припуски на швы уже включены. Они составляют 1 см, если не указано иначе.

- Если у выкройки одинарный контур, припуски на швы не включены, и должны быть добавлены при раскрое.

О требуемой длине ткани:

Внимание! В инструкциях не указано необходимое количество ткани, так как оно зависит от ширины и рисунка ткани, а также Ваших размерных признаков. Прежде всего, распечатайте лекала и разложите их на ширине, соответствующей ширине ткани, которую Вы хотите использовать (обычно от 90 до 150 см), чтобы определить, сколько ткани Вам потребуется. Не забывайте учитывать парные детали и детали со сгибом.



РАСКРОЙ:

Обратите внимание при раскрое:

Обратите внимание на обозначение долевой нити при раскладке деталей. Некоторые детали кроются со сгибом. Это указано на лекале. Перенесите все отметки и другие особенности дизайна (вытачки и т.п.) с лекала на ткань.

При стачивании деталей, обращайтесь внимание на надсечки, они должны совпадать.

Из основной ткани:

1. Полочка - 1 деталь со сгибом
2. Спинка - 1 деталь со сгибом
3. Кокетка спинки - 2 детали
4. Кокетка полочки - 2 детали

Из клеевой прокладки:

1. Кокетка спинки - 1 деталь

2. Кокетка полочки – 1 деталь

Инструкции:

1. Продублировать детали клеевой прокладкой.
2. По верхнему срезу спинки проложить строчку с ослабленной верхней нитью и собрать сборку. Притачать внешнюю кокетку спинки к спинке. Припуск заутюжить на кокетку.
3. По верхнему срезу полочки между метками проложить строчку с ослабленной верхней нитью и собрать сборку. Притачать внешнюю кокетку полочки к полочке. Припуск заутюжить на кокетку.
4. Стачать плечевые срезы блузки. Припуски обметать и заутюжить на спинку.
5. Стачать плечевые срезы внутренних кокеток. Припуски разутюжить. Обметать внешние срезы внутренних кокеток.
6. Сложить кокетки лицевыми сторонами внутрь и обтачать срез горловины. Припуски рассечь. Отвернуть внутреннюю кокетку на изнаночную сторону и приутюжить. Внутреннюю кокетку закрепить в шов притачивания внешней кокетки.
7. Подкроить косую бейку шириной 4 см и длиной, равной длине проймы + 4 см. Сложить косую бейку вдоль пополам лицевой стороной наружу и приутюжить. Сложить бейку со срезом проймы с лицевой стороны, выпуская хвосты, и обтачать. Бейку отогнуть на изнаночную сторону, швы надсечь и настрочить вдоль сгиба на основную деталь. Шов приутюжить.
8. Стачать боковые срезы, припуски заутюжить на спинку и обметать.
9. Обметать нижний срез изделия, заутюжить на изнаночную сторону и настрочить.

Технический рисунок:

