

Джинсовое Платье - Выкройка #2151

РЕКОМЕНДАЦИИ ПО ВЫБОРУ ТКАНИ: тонкие джинсовые ткани из натуральных или смесовых волокон.

А ТАКЖЕ ВАМ НЕОБХОДИМО: клеевая прокладка; 5 пуговиц; потайная молния.

ПРИПУСКИ НА ШВЫ: все припуски - 1.0 см

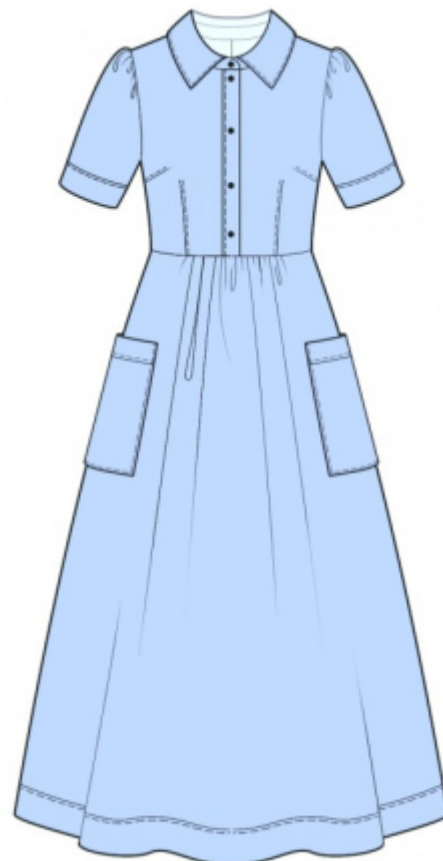
О припусках на швы::

- Если на выкройке двойной контур, припуски на швы уже включены. Они составляют 1 см, если не указано иначе.

- Если у выкройки одинарный контур, припуски на швы не включены, и должны быть добавлены при раскрое.

О требуемой длине ткани:

Внимание! В инструкциях не указано необходимое количество ткани, так как оно зависит от ширины и рисунка ткани, а также Ваших размерных признаков. Прежде всего, распечатайте лекала и разложите их на ширине, соответствующей ширине ткани, которую Вы хотите использовать (обычно от 90 до 150 см), чтобы определить, сколько ткани Вам потребуется. Не забывайте учитывать парные детали и детали со сгибом.



РАСКРОЙ:

Обратите внимание при раскрое:

Обратите внимание на обозначение долевой нити при раскладке деталей. Некоторые детали кроются со сгибом. Это указано на лекале. Перенесите все отметки и другие особенности дизайна (вытачки и т.п.) с лекала на ткань.

При стачивании деталей, обращайтесь внимание на надсечки, они должны совпадать.

Из основной ткани:

1. Верхняя часть спинки - 2 детали
2. Нижняя часть спинки - 2 детали
3. Верхняя часть полочки - 2 детали
4. Нижняя часть полочки - 1 деталь со сгибом
5. Планка полочки - 2 детали
6. Рукав - 2 детали
7. Манжета - 2 детали

8. Нижняя планка - 1 деталь со сгибом
9. Воротник - 2 детали
10. Стойка - 2 детали
11. Карман - 2 детали
12. Верхняя часть кармана - 2 детали

Из клеевой прокладки:

1. Воротник - 1 деталь
2. Планка полочки - 2 детали
3. Манжета - 2 детали
4. Стойка - 2 детали
5. Верхняя часть кармана - 2 детали

Инструкции:

1. Продублировать клеевой прокладкой детали.
2. Стачать вытачки на деталях полочки и спинки. Заутюжить глубины талиевых вытачек к центру, нагрудных - вверх. Проложить отделочные строчки вдоль вытачек на 0.1 - 0.2 см от шва.
3. Притачать нижнюю часть спинки к верхней части. Припуск обметать и заутюжить вверх.
4. Обметать средние срезы спинки по отдельности. Стачать средний срез от верха до метки молнии и от второй метки до низа. Припуски разутюжить. Втачать застежку молнию.
5. Заутюжить планку вдоль по середине лицевой стороной наружу. Притачать внешнюю сторону планки к верхней части полочки. Припуск заутюжить на планку. Припуск внутренней части планки подвернуть внутрь и настрочить в шов притачивания. Проложить отделочную строчку вдоль планки на 0.5 см от шва. Обметать петли на правой полочке. Наложить правую полочку на левую и скрепить по нижнему срезу.
6. По верхнему срезу нижней части полочки между метками проложить строчку с ослабленной верхней нитью и собрать сборку. Притачать нижнюю часть полочки к верхней. Припуск обметать и заутюжить вверх.
7. Стачать плечевые и боковые срезы, припуски заутюжить на спинку и обметать.
8. Верхнюю часть кармана заутюжить вдоль пополам. Припуски подогнуть внутрь. Вставить карман между припусками и притачать с лицевой стороны двумя параллельными строчками на 0.1 и 0.5 см от края. Обметать боковые и нижний припуски кармана, подогнуть внутрь и настрочить на платье согласно разметке.
9. Сложить верхний воротник с нижним лицом внутрь. Обтачать концы и отлет воротника. Швы

подрезать. Воротник вывернуть, выправить и приутюжить. Проложить отделочную строчку по контуру. Сложить детали стойки лицевыми сторонами внутрь и обтачать, вкладывая воротник. Строчку начинать и заканчивать строго у намеченной линии втачивания стойки в горловину. Припуски высечь, вывернуть на лицевую сторону и приутюжить.

10. Внешнюю стойку втачать в горловину, подвернуть открытый срез внутренней стойки и настроить в шов втачивания.

11. Стачать шов рукава. Припуск обметать и заутюжить на заднюю часть. По окату проложить строчку с ослабленной верхней нитью и собрать сборку. Стачать манжету в кольцо. Сложить манжету вдоль пополам и приутюжить. Притачать внешнюю сторону манжеты к рукаву, припуск заутюжить на манжету. Внутренний срез подогнуть внутрь и настроить в шов притачивания. Проложить отделочную строчку по манжете на 0.5 см от шва. Втачать рукав в пройму. Припуск обметать и приутюжить.

12. Стачать нижнюю планку в кольцо. Припуск разутюжить. Сложить нижнюю планку вдоль пополам и приутюжить. Притачать внешний срез к нижней части платья. Припуск внутреннего среза подогнуть внутрь и настроить в шов притачивания. Проложить отделочную строчку на 0.5 см от шва.

13. Обметать петлю на стойке. Пришить пуговицы согласно петлям.

Технический рисунок:

