

## Платье С Длинной Юбкой - Выкройка #2143

**РЕКОМЕНДАЦИИ ПО ВЫБОРУ ТКАНИ:** плательные ткани из натуральных или смесовых волокон.

**А ТАКЖЕ ВАМ НЕОБХОДИМО:** потайная молния; клеевая прокладка; 4 пуговицы.

**ПРИПУСКИ НА ШВЫ:** все швы 1 см; припуск на подгибку низа платья - 2.0 см; припуск низа рукава - 3 см.

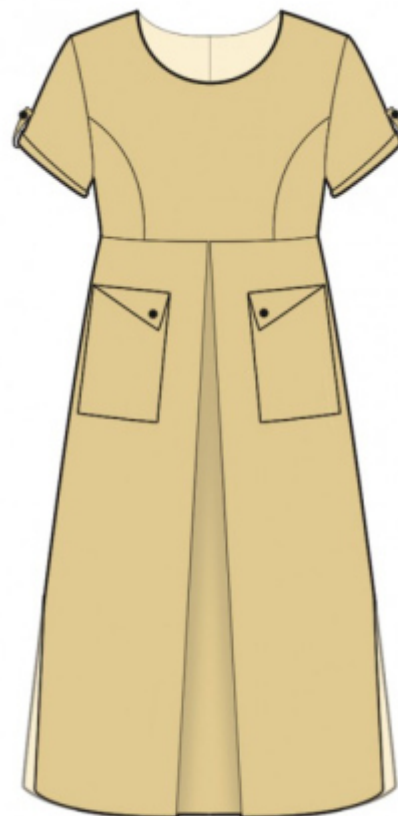
### **О припусках на швы::**

- Если на выкройке двойной контур, припуски на швы уже включены. Они составляют 1 см, если не указано иначе.

- Если у выкройки одинарный контур, припуски на швы не включены, и должны быть добавлены при раскрое.

### **О требуемой длине ткани:**

**Внимание!** В инструкциях не указано необходимое количество ткани, так как оно зависит от ширины и рисунка ткани, а также Ваших размерных признаков. Прежде всего, распечатайте лекала и разложите их на ширине, соответствующей ширине ткани, которую Вы хотите использовать (обычно от 90 до 150 см), чтобы определить, сколько ткани Вам потребуется. Не забывайте учитывать парные детали и детали со сгибом.



## **РАСКРОЙ:**

### **Обратите внимание при раскрое:**

Обратите внимание на обозначение долевой нити при раскладке деталей. Некоторые детали кроются со сгибом. Это указано на лекале. Перенесите все отметки и другие особенности дизайна (вытачки и т.п.) с лекала на ткань.

При стачивании деталей, обращайте внимание на надсечки, они должны совпадать.

Из основной ткани:

1. Центральная часть спинки - 2 детали
2. Центральная часть полочки - 1 деталь
3. Боковая часть спинки - 2 детали
4. Боковая часть полочки - 2 детали
5. Юбка спинки - 2 детали
6. Юбка полочки - 1 деталь со сгибом

7. Рукав - 2 детали
8. Пата рукава - 2 детали
9. Обтачка горловины спинки - 2 детали
10. Обтачка горловины полочки - 1 деталь
11. Карман - 4 детали

Из клеевой прокладки:

1. Обтачка горловины спинки - 2 детали
2. Обтачка горловины полочки - 1 деталь

## Инструкции:

1. Продублировать клеевой прокладкой детали.
2. Стачать рельефные срезы на деталях спинки, припуски обметать и заутюжить к середине. Притачать юбку спинки к верхней части. Припуски обметать и заутюжить вверх.
3. Обметать по отдельности средние срезы спинки. Стачать средний срез спинки от метки молнии до низа. Припуски разутюжить. Втачать застежку молнию.
4. Сложить детали кармана лицевыми сторонами внутрь и обтачать по боковым и верхнему срезу. Припуски в углах высечь и вывернуть на лицевую сторону. Карман приутюжить. Нижний припуск кармана обметать, подогнуть внутрь и притюжить. Настрочить карман по разметке по боковым и нижнему срезу. Отогнуть цельнокроеный клапан-уголок вниз и приутюжить.
5. Стачать рельефные срезы на деталях полочки, припуски обметать и заутюжить к середине. Заложить и скрепить встречные складки на юбке полочки. Притачать юбку к верхней части. Припуски обметать и заутюжить вверх.
6. Стачать плечевые срезы. Припуски обметать и заутюжить на спинку.
7. Обметать боковые срезы по отдельности. Стачать боковые срезы от проймы до метки разреза. Припуски разутюжить. Проложить отделочную строчку вдоль разреза на 0.5 см от края.
8. Стачать плечевые срезы обтачек горловины. Припуски разутюжить. Обметать внешний срез. Наложить обтачку на платье лицевой стороной вниз и обтачать горловину. Припуски рассечь, на закруглениях высечь, отвернуть обтачку на изнаночную сторону и приутюжить. Прикрепить обтачку к тесьме застежки молнии.
9. Сложить паты вдоль по середине лицевой стороной внутрь и обтачать по длинному и короткому срезам. Вывернуть на лицевую сторону, подрезая припуски в уголках, выправить и приутюжить. Обметать открытый короткий срез. Настрочить паты по разметке на изнаночную сторону рукавов.

10. Стачать шов рукава, припуски обметать и заутюжить на заднюю часть. Втачать рукава в пройму по надсечкам, припуски приутюжить, обметать. Нижний срез рукава подогнуть на 1 см, затем на 2 см и настрочить.
11. Припуск подгибки низа платья обметать, заутюжить на изнаночную сторону и настрочить.
12. Пришить пуговицы на карманы. Пришить пуговицы, закрепляя паты.

**Технический рисунок:**

