

Платье С Горловиной Качель - Выкройка #2138

РЕКОМЕНДАЦИИ ПО ВЫБОРУ ТКАНИ: трикотаж средней или высокой степени растяжимости из натуральных или смесовых волокон.

ПРИПУСКИ НА ШВЫ: припуск по срезу горловины и проймы – 1.5 см, припуск нижнего среза – 2 см, остальные швы 1 см.

О припусках на швы::

- Если на выкройке двойной контур, припуски на швы уже включены. Они составляют 1 см, если не указано иначе.

- Если у выкройки одинарный контур, припуски на швы не включены, и должны быть добавлены при раскрое.

О требуемой длине ткани:

Внимание! В инструкциях не указано необходимое количество ткани, так как оно зависит от ширины и рисунка ткани, а также Ваших размерных признаков. Прежде всего, распечатайте лекала и разложите их на ширине, соответствующей ширине ткани, которую Вы хотите использовать (обычно от 90 до 150 см), чтобы определить, сколько ткани Вам потребуется. Не забывайте учитывать парные детали и детали со сгибом.

О работе с эластичными тканями:

Детали выкройки из трикотажа стачиваются специальным эластичным швом или швом зигзаг. Припуск на подгибку низа может быть настроен двойной иглой для сохранения эластичности. Детали также можно стачать при помощи оверлока. При стачивании оверлоком, пожалуйста, обрежьте припуски на швы до ширины 0.6 - 0.8 см.

РАСКРОЙ:

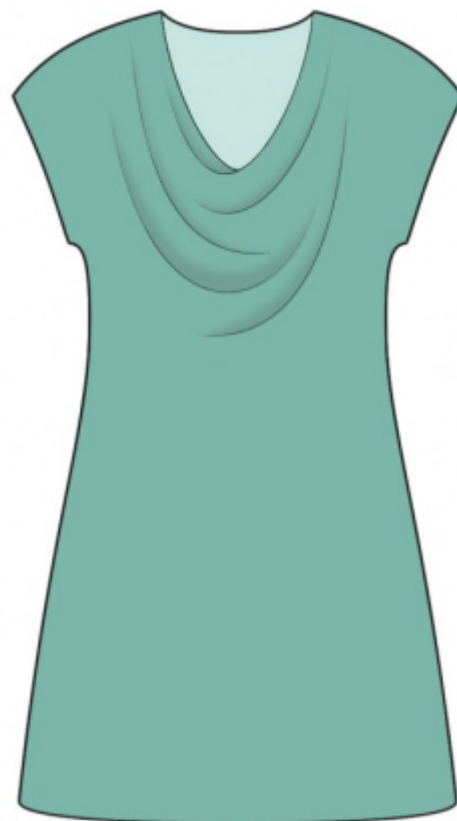
Обратите внимание при раскрое:

Обратите внимание на обозначение долевой нити при раскладке деталей. Некоторые детали кроются со сгибом. Это указано на лекале. Перенесите все отметки и другие особенности дизайна (вытачки и т.п.) с лекала на ткань.

При стачивании деталей, обращайтесь внимание на надсечки, они должны совпадать.

Из основной ткани:

1. Полочка – 1 деталь со сгибом



2. Спинка - 1 деталь со сгибом

Инструкции:

1. Стачать боковые и плечевые срезы. Припуски обметать и заутюжить на спинку.
2. Обметать срез горловины. Припуск отогнуть на изнаночную сторону и настрочить.
3. Обметать припуски проймы, отогнуть припуск на изнаночную сторону и настрочить.
4. Припуск подгибки низа обметать, отогнуть припуск на изнаночную сторону и настрочить.

Технический рисунок:

