

## Платье С Раскленной Юбкой - Выкройка #2107

РЕКОМЕНДАЦИИ ПО ВЫБОРУ ТКАНИ: плательные ткани из натуральных или смесовых волокон.

А ТАКЖЕ ВАМ НЕОБХОДИМО: 6 пуговиц.

ПРИПУСКИ НА ШВЫ: Припуск на подгибку низа изделия и низа рукава – 2 см; остальные швы – 1 см.

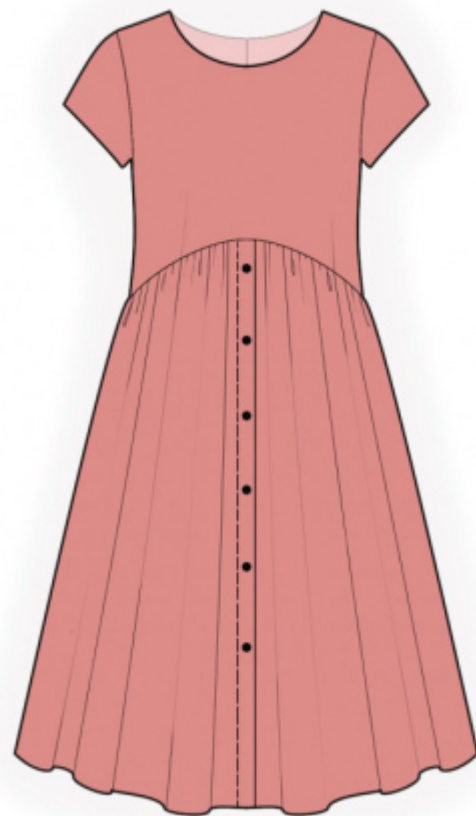
### О припусках на швы::

- Если на выкройке двойной контур, припуски на швы уже включены. Они составляют 1 см, если не указано иначе.

- Если у выкройки одинарный контур, припуски на швы не включены, и должны быть добавлены при раскрое.

### О требуемой длине ткани:

*Внимание! В инструкциях не указано необходимое количество ткани, так как оно зависит от ширины и рисунка ткани, а также Ваших размерных признаков. Прежде всего, распечатайте лекала и разложите их на ширине, соответствующей ширине ткани, которую Вы хотите использовать (обычно от 90 до 150 см), чтобы определить, сколько ткани Вам потребуется. Не забывайте учитывать парные детали и детали со сгибом.*



## РАСКРОЙ:

### Обратите внимание при раскрое:

Обратите внимание на обозначение долевой нити при раскладке деталей. Некоторые детали кроются со сгибом. Это указано на лекале. Перенесите все отметки и другие особенности дизайна (вытачки и т.п.) с лекала на ткань.

При стачивании деталей, обращайтесь внимание на надсечки, они должны совпадать.

Из основной ткани:

1. Верхняя часть спинки - 2 детали
2. Верхняя часть полочки - 1 деталь со сгибом
3. Нижняя часть спинки - 2 детали
4. Нижняя часть полочки - 2 детали
5. Планка — 2 детали
6. Рукав - 2 детали

## Инструкции:

1. Цельнокроеную планку отогнуть на изнаночную сторону и приутюжить. Срез внутренней стороны планки подогнуть и настрочить. На правой полочке обметать петли. Наложить правую полочку на левую и скрепить по верхним срезам планок.
2. По верхним срезам нижних частей спинки и полочки проложить строчки с ослабленной верхней нитью и собрать сборку. Стачать верхние и нижние части. Припуски заутюжить вверх и обметать. Стачать средний срез спинки. Припуски обметать и заутюжить на левую сторону.
3. Стачать боковые и плечевые срезы, припуски заутюжить на спинку и обметать.
4. Подкроить (если нет готовой) косую бейку шириной 4 см и длиной, равной длине горловины + 6 см. Сложить косую бейку вдоль по середине лицевой стороной наружу и приутюжить. Сложить бейку со срезом горловины с лицевой стороны и обтачать. Бейку отогнуть на изнаночную сторону, припуски надсечь и настрочить вдоль сгиба на основную деталь. Шов приутюжить.
5. Стачать срезы рукава, заутюжить на спинку и обметать. Втачать рукава в проймы, припуски приутюжить и обметать.
6. Низ изделия и рукава дважды заутюжить на изнаночную сторону на 1 см и настрочить.
7. На левую полочку пришить пуговицы.

## Технический рисунок:

