

2083 - Выкройка #2083

РЕКОМЕНДАЦИИ ПО ВЫБОРУ ТКАНИ: плательные ткани из натуральных или смесовых волокон.

А ТАКЖЕ ВАМ НЕОБХОДИМО: клеевая прокладка; 1 застежка молния.

ПРИПУСКИ НА ШВЫ: все швы 1 см; припуск на подгибку низа платья – 2.0 см; припуск на подгибку низа рукава – 1.2 см.

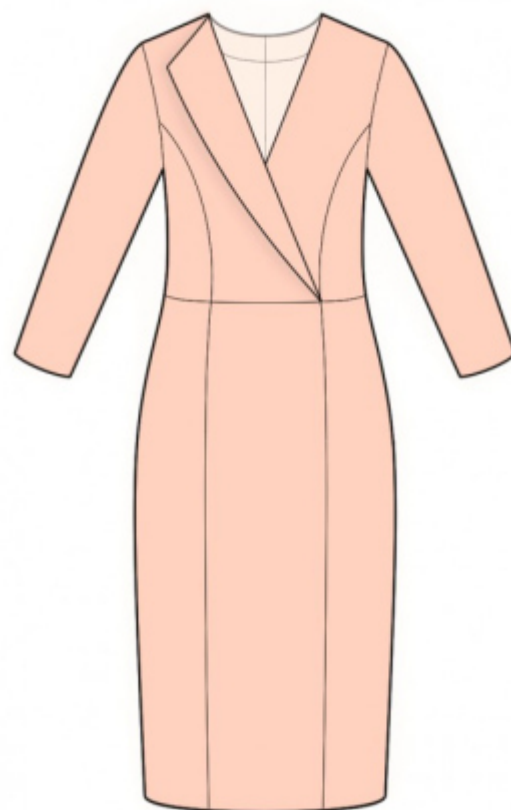
О припусках на швы::

- Если на выкройке двойной контур, припуски на швы уже включены. Они составляют 1 см, если не указано иначе.

- Если у выкройки одинарный контур, припуски на швы не включены, и должны быть добавлены при раскрое.

О требуемой длине ткани:

Внимание! В инструкциях не указано необходимое количество ткани, так как оно зависит от ширины и рисунка ткани, а также Ваших размерных признаков. Прежде всего, распечатайте лекала и разложите их на ширине, соответствующей ширине ткани, которую Вы хотите использовать (обычно от 90 до 150 см), чтобы определить, сколько ткани Вам потребуется. Не забывайте учитывать парные детали и детали со сгибом.



РАСКРОЙ:

Обратите внимание при раскрое:

Обратите внимание на обозначение долевой нити при раскладке деталей. Некоторые детали кроются со сгибом. Это указано на лекале. Перенесите все отметки и другие особенности дизайна (вытачки и т.п.) с лекала на ткань.

При стачивании деталей, обращайте внимание на надсечки, они должны совпадать.

Из основной ткани:

1. Верхняя центральная часть спинки
2. Нижняя центральная часть спинки – 2 детали
3. Бочок спинки - 2 детали
4. Нижняя боковая часть спинки - 2 детали
5. Бочок полочки - 2 детали
6. Нижняя боковая часть полочки – 2 детали

7. Правая центральная часть полочки – 1 деталь
8. Левая центральная часть полочки – 1 деталь
9. Нижняя часть полочки – 1 деталь
10. Подборт левый – 1 деталь
11. Подборт правый – 1 деталь
12. Обтачка горловины спинки – 2 детали
13. Рукав – 2 детали

Из клеевой прокладки:

1. Обтачка горловины спинки – 2 детали
2. Подборт правый – 1 деталь
3. Подборт левый – 1 деталь

Инструкции:

1. Продублировать клеевой прокладкой детали.
2. Обметать внешние срезы подбортов и обтачек горловины спинки.
3. Наложить левый подборт на левую полочку и обтачать по срезу горловины. Подборт отвернуть на изнаночную сторону и приутюжить. Обметать косой срез. Обтачать правую сторону полочки подбортом. Припуск в углу подрезать. Вывернуть подборт на изнаночную сторону и приутюжить. Наложить правую часть полочки на левую и настрочить по намеченной линии. Отогнуть лацкан.
4. Притачать бочок полочки к полочке, припуски обметать и заутюжить к центру. Стачать нижние части полочки. Припуски обметать и заутюжить к центру. Стачать верхнюю и нижнюю части полочки. Припуск обметать и заутюжить вверх.
5. Притачать бочок спинки к спинке, припуски обметать и заутюжить к центру. Стачать нижние части спинки. Припуски обметать и заутюжить к центру. Стачать верхние и нижние части спинки. Припуски обметать и заутюжить вверх.
6. Обметать по отдельности средние срезы спинки. Стачать шов от метки молнии до низа. Припуски разутюжить, втачать застежку молнию.
7. Наложить обтачку горловины на спинку и обтачать срез горловины точно до размеченной линии плечевого шва. Припуски рассечь, обтачку отвернуть на изнаночную сторону и приутюжить. Прикрепить обтачку к тесьме застежки молнии.
8. Стачать плечевые срезы, вкладывая полочку между спинкой и обтачкой спинки. Припуски заутюжить на спинку и обметать.
9. Стачать срез рукава, припуск обметать. Втачать рукава в пройму. Припуски обметать.

10. Припуск подгибки низа платья и рукава обметать, заутюжить на изнаночную сторону и настрочить.

Технический рисунок:

