

## Платье Со Складками - Выкройка #2078

**РЕКОМЕНДАЦИИ ПО ВЫБОРУ ТКАНИ:** платьевые ткани из натуральных или смесовых волокон.

**А ТАКЖЕ ВАМ НЕОБХОДИМО:** клеевая прокладка, потайная молния.

**ПРИПУСКИ НА ШВЫ:** припуск по низу изделия и низу рукава — 2.0 см, остальные швы 1 см.

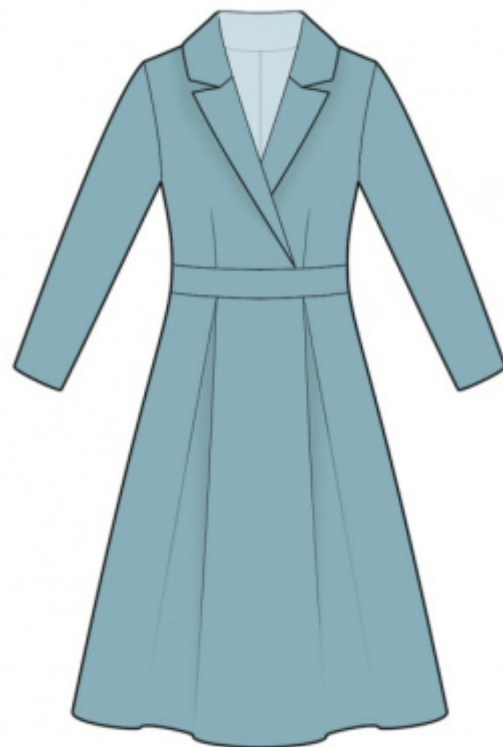
### **О припусках на швы::**

- Если на выкройке двойной контур, припуски на швы уже включены. Они составляют 1 см, если не указано иначе.

- Если у выкройки одинарный контур, припуски на швы не включены, и должны быть добавлены при раскрое.

### **О требуемой длине ткани:**

**Внимание!** В инструкциях не указано необходимое количество ткани, так как оно зависит от ширины и рисунка ткани, а также Ваших размерных признаков. Прежде всего, распечатайте лекала и разложите их на ширине, соответствующей ширине ткани, которую Вы хотите использовать (обычно от 90 до 150 см), чтобы определить, сколько ткани Вам потребуется. Не забывайте учитывать парные детали и детали со сгибом.



## **РАСКРОЙ:**

### **Обратите внимание при раскрое:**

Обратите внимание на обозначение долевой нити при раскладке деталей. Некоторые детали кроются со сгибом. Это указано на лекале. Перенесите все отметки и другие особенности дизайна (вытачки и т.п.) с лекала на ткань.

При стачивании деталей, обращайте внимание на надсечки, они должны совпадать.

Из основной ткани:

1. Верхняя часть спинки - 2 детали
2. Пояс спинки — 2 детали
3. Нижняя часть спинки — 2 детали
4. Верхняя часть полочки — 2 детали
5. Пояс полочки — 1 деталь
6. Нижняя часть полочки — 1 деталь со сгибом

7. Рукав — 2 детали
8. Воротник — 4 детали
9. Подборт — 2 детали
10. Обтачка горловины спинки - 2 детали

Из клеевой прокладки:

1. Воротник — 2 детали
2. Подборт — 2 детали
3. Обтачка горловины спинки - 2 детали

## Инструкции:

1. Продублировать детали клеевой прокладкой.
2. Стачать вытачки на деталях верхней части спинки, глубины заутюжить к середине. Притачать пояс спинки к верхней части, припуски заутюжить на пояс и обметать.
3. Заложить и закрепить встречные складки на нижней части спинки. Стачать верхнюю и нижнюю части спинки, припуски заутюжить вверх и обметать.
4. Обметать средние срезы спинки отдельно на каждой детали. Стачать средний срез от надсечки под молнию до низа, припуски разутюжить. Втачать застежку молнию.
5. Стачать вытачки на деталях верхней части полочки, глубины заутюжить к середине.
6. Сложить детали воротника лицевыми сторонами внутрь и обтачать по концам, отлету и среднему срезу. Строчку начинать и заканчивать строго у размеченной линии шва втачивания воротника. Припуски в углах подрезать. Воротник вывернуть, выправить и приутюжить.
7. Стачать плечевые срезы, припуски заутюжить на спинку и обметать. Стачать и разутюжить плечевые срезы обтачки горловины спинки и подбортов. Обметать внешний срез.
8. Подборт положить на лицевую сторону полочки лицевой стороной вниз, сколоть булавками и обтачать вдоль борта. Обтачивание выполняют вверх до надсечки, определяющей конец втачивания воротника. Подрезать швы в углах. Борта вывернуть, швы выправить.
9. Втачать нижний воротник в горловину платья, а верхний воротник в горловину обтачки спинки и подборта. Припуски швов втачивания воротника рассечь, разутюжить и скрепить близко к швам. Скрепить обтачку с основным изделием по плечевым швам, прикрепить к тесьме застежки молнии.
10. Наложить правую полочку на левую и скрепить по нижнему срезу. Притачать пояс полочки к верхней части, припуски заутюжить на пояс и обметать.

11. Заложить и закрепить встречные складки на нижней части полочки. Стачать верхнюю и нижнюю части полочки, припуски заутюжить вверх и обметать.
12. Стачать боковые швы, припуски заутюжить на спинку и обметать.
13. Стачать шов рукава, припуски заутюжить и обметать. Втачать рукав в пройму, совмещая надсечки, припуски приутюжить и обметать.
14. Обметать нижний срез изделия и рукава, заутюжить на изнаночную сторону и настрочить.

### Технический рисунок:

