

Рекомендации по выбору ткани: габардин.

А также вам необходимо: клеевая прокладка; 12 пуговиц; пуговицы меньшего диаметра для шлицы на рукаве; подкладка.

Если на лекалах двойной контур, то лекала даны с припусками на швы,

Если контур одинарный, то лекала даны без припусков на швы.

Припуски на швы: все швы 1см.

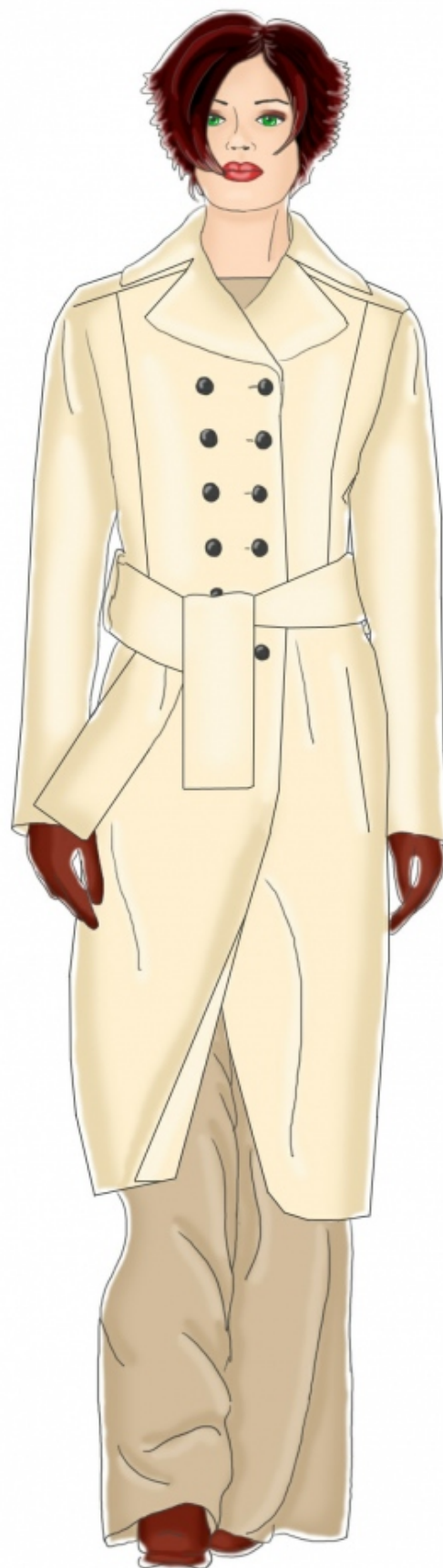
Внимание! прежде всего, распечатайте бумажные выкройки и разложите их на ширину ткани (ширина ткани может быть от 90см до 150см) для того, чтобы выяснить, сколько материала вам потребуется (не забудьте учесть парные и симметричные детали).

При стачивании деталей обращайте внимание на надсечки - они должны совпадать!

Раскрой:

Из основной ткани:

1. Центральная часть спинки – 2 детали
2. Обтачка горловины спинки – 1 деталь
3. Воротник – 2 детали
4. Центральная часть полочки – 2 детали
5. Подборт – 2 детали
6. Боковая часть полочки – 2 детали
7. Боковая часть спинки – 2 детали
8. Верхняя часть рукава – 2 детали
9. Нижняя часть рукава – детали



10. Пояс – 2 детали

Из подкладочной ткани:

1. Центральная часть спинки – 1 деталь
2. Боковая часть спинки - 2 детали
3. Боковая часть полочки – 2 детали
4. Центральная часть полочки – 2 детали
5. Мешковина кармана – 4 детали
6. Верхняя часть рукава – 2 детали
7. Нижняя часть рукава – 2 детали

Из клеевой: подборт, обтачка горловины спинки, центральная часть полочки, пройма боковой части полочки, пройма боковой части спинки, участок шлицы, нижний воротник; припуски низа: центральной части спинки, боковой части спинки, нижней части рукава, боковой части полочки, верхней части рукава.

Описание работы:

1. Продублировать клеевой подборт, обтачку горловины спинки, центральную часть полочки, пройму боковой части полочки, нижний воротник, участок шлицы, пройму боковой части спинки; припуски низа: центральной части спинки, боковой части полочки, боковой части спинки, нижней части рукава, верхней части рукава.
2. Сложить верхний воротник с нижним лицом к лицу и обтачать нижний воротник верхним воротником. Высечь, вывернуть углы воротника.
3. Сложить пояс лицом к лицу и обтачать с четырёх сторон, оставляя отверстие в верхнем шве пояса посередине. Вывернуть пояс, отутюжить и стачать отверстие посередине.
4. Стачать швы рельефа оставляя не стачанным вход в карман.
5. На лицевую сторону боковой и центральной части полочки по надсечкам накладывают мешковину кармана лицевой стороной вниз и притачивают её. Шов отогнуть и настрочить на мешковину кармана. Стачать и обметать мешковину кармана. Сделать надсечку у входа в карман, разутюжить рельефы полочки и заутюжить карман к центру.

6. Подборт положить на лицевую сторону полочки лицевой стороной вниз, сколоть булавками и обтачать вдоль линии борта. Обтачивание выполняют со стороны полочки вверх до надсечки, определяющей конец втачивания воротника. Нижние края подборов притачать к полочке строго по намеченной линии подгибки низа. Швы верхних и нижних углов борта подрезать. Припуск на шов обтачивания борта настроить: на участке застёжки – на подборт, на участке отворотов – на борт полочки. Строчку располагают на расстоянии 0,2 см от шва. Борта вывернуть на лицевую сторону, швы выправить.
7. Стачать и разутюжить рельефы спинки.
8. Стачать средний срез спинки. Срез нижней шлицы заутюжить на 1 см. Заутюжить средний шов спинки и шлицу к середине спинки. Средний шов спинки отстрочить у верхнего конца шлицы по разметке наискосок, прихватывая припуск под шлицу.
9. Стачать и разутюжить плечевые срезы обтачки горловины спинки и подборта.
10. Стачать плечевые и боковые швы. Разутюжить швы.
11. Втачать нижний воротник в горловину пальто, а верхний воротник притачать к подбortу с обтачкой.
12. Стачать и разутюжить локтевой срез рукава. Стачать и разутюжить передний шов рукава. Заутюжить низ рукава.
13. Втачать рукава в пройму по надсечкам. Втачать подплечники и подокатники.
14. На деталях кроя из подкладочной ткани стачать швы и втачать рукава, оставляя отверстие в правом переднем шве рукава. Приутюжить подкладку. Подкладку притачать к внутренним срезам подборов и обтачки горловины спинки. Припуски швов втачивания воротника разутюжить и скрепить близко к швам.
15. Рукава подкладки подвернуть и притачать к подгибке низа рукава пальто, излишнюю ткань подкладки отвернуть вниз и приутюжить. Пальто вывернуть на лицо. Подкладку расправить, сколоть боковые швы с боковыми пальто и аккуратно разрезать вдоль срезов шлицы, сместившись на 1 см в сторону среднего шва. Не доходя на 1 см до верха шлицы, сделать наклонные разрезы по 1 см в обе стороны. Разрезы подвернуть внутрь и сколоть со срезами шлицы. Просунуть руку между пальто и подкладкой, захватить сколотые срезы и по очереди вытянуть их наружу. Стачать срезы, подгибку отогнуть вниз. Выправить края шлиц. У верхнего края шлицы уголок подкладки подвернуть и пришить к припуску шлицы. Притачать подкладку к низу пальто. Вывернуть пальто через отверстие в рукаве. Стачать отверстие в рукаве.
16. На правой полочке обметать петли, а на левой полочке пришить пуговицы.

ТЕХНИЧЕСКИЙ РИСУНОК:

