

Robe Sans Manches Avec Boutons Décoratifs - Patron de couture #2767

Recommandations sur le tissu: tissu naturel/mixte pour robes.

Vous aurez également besoin de: entoilage thermocollant;
fermeture éclair invisible; 3 boutons.

Marges de couture: toutes coutures 1 cm; marge de couture pour
l'ourlet du vêtement - 2 cm.

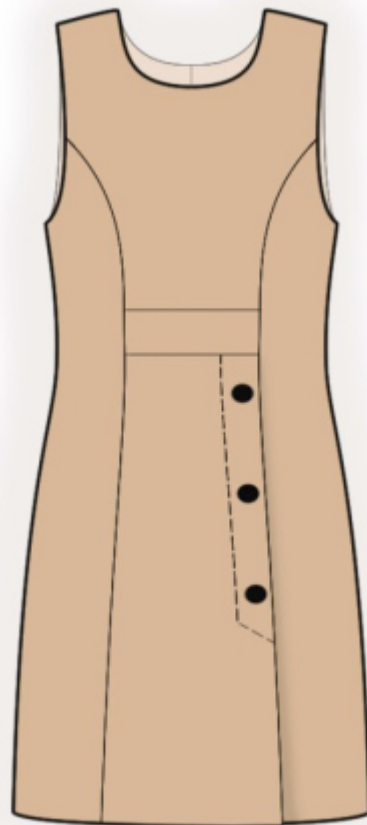
Note sur marges pour la couture:

- Si le patron a un contour double, alors les marges de couture
sont incluses.

- Les marges de couture ne sont PAS incluses par défaut et
doivent être rajoutée lors de la mise en place et de la coupe de
votre patron (si celui ci a un contour simple).

Note sur le métrage de tissus nécessaire:

Attention ! La quantité de tissu nécessaire pour votre modèle n'est
pas incluse. Il dépendra de la taille du patron sélectionné, la largeur
et le design du tissu que vous prévoyez d'utiliser. Avant tout,
imprimez votre patron et disposez la largeur du tissu que vous
envisagez d'utiliser (généralement de 90 à 150 cm) afin de
connaître le métrage de tissus nécessaire. N'oubliez pas de
compter les pièces en double et les pièces en symétries.



Coupe:

Note sur le coupe:

Sur les pièces du patron « beam » signifie « droit fil ». Disposez vos pièces en conséquence. Certaines pièces
doivent être coupées dans la pliure. Ceci est noté sur le patron de la pièce. Marquer tous les repères et autres
signes tels que pincés, plis etc. sur vos tissus.

Lorsque vous assemblez vos pièces, faites attention aux repères, ils doivent coïncider.

Tissu principal:

1. Dos central - 2 pièces
2. Dos latéral - 2 pièces
3. Devant central supérieur - 1 pièce au pli
4. Devant central inférieur - 1 pièce
5. Devant latéral droit - 1 pièce

6. Devant latéral gauche - 1 pièce
7. Parementure d'encolure dos - 2 pièces
8. Parementure de l'encolure devant - 1 pièce
9. Empiècement - 1 pièce

Entoilage thermocollant:

1. Parementure d'encolure dos - 2 pièces
2. Parementure de l'encolure devant - 1 pièce

INSTRUCTIONS:

1. Appliquer un entoilage thermocollant sur les pièces mentionnées et sur la zone de fente de la jupe.
2. Coudre les dos latéraux au dos central, repassez les surplus de couture vers le centre, surjeter.
3. Surjeter les bords centraux du dos séparément sur chaque pièce. Coudre la couture centrale du dos depuis le marquage de la fermeture éclair jusqu'au bord inférieur, repasser la couture à part. Coudre la fermeture éclair.
4. Surjeter la fente sur le devant latéral droit. Plier à l'intérieur le surplus de couture et surpiquer.
5. Coudre l'empiècement sur le devant central supérieur. Surjeter les marges de couture et repasser vers l'empiècement.
6. Surjeter la fente sur le devant central inférieur. Pliez le surplus de couture sur l'envers et repasser. Cousez un point décoratif/de fixation le long de la fente.
7. Épinglez le devant central inférieur sur la pièce latérale et badigeonnez ensemble le long du bord supérieur de la fente. Coudre le devant central au devant inférieur et au devant latéral, assurez-vous de faire une petite coupe dans le surplus de couture près du coin. Surjeter les marges de couture et repasser: repasser les marges de couture des coutures princesse vers le centre, repasser les marges de couture horizontales vers l'empiècement.
8. Coudre le devant latéral droit au devant central, repassez les surplus de couture vers le centre, surjeter.
9. Coudre les coutures des épaules, repassez les coutures vers l'arrière et surjeter.
10. Couper (ou préparer) le biais, sa largeur doit être égale 4 cm et la longueur doit être égale à la longueur de l'emmanchure + 4 cm. Plier le biais en deux dans le sens de la longueur à l'endroit et repasser. Épingler le biais au bord de l'emmanchure sur l'endroit et coudre. Pliez le ruban de biais sur l'envers, faire de petites coupes dans les marges de couture et surpiquer sur la pièce principale le long de la couture. Repasser la couture.
11. Coudre les coutures latérales, repassez les coutures vers l'arrière et surjeter.

12. Coudre les coutures épaules des parementures d'encolure, repasser la couture à part. Surjeter le bord extérieur. Epingler la parementure au vêtement endroit contre endroit et coudre l'encolure. Faire de petites coupes dans les courbes, retourner les parementures sur l'envers et repasser. Cousez la pièce sur les coutures des épaules et sur le ruban de la fermeture éclair.
13. Surjeter le bord inférieur de la robe, repasser sur l'envers et surpiquer.
14. Coudre les boutons sur la fente, reliant les pièces inférieures.

DESSIN TECHNIQUE:

