

Ärmelloses Kleid Mit Dekorativen Knöpfen - Schnittmuster #2767

Stoffempfehlungen: Natur-/Mischstoff, geeignet für Kleider.

Sie werden auch brauchen: Klebevlies; unsichtbarer Reißverschluss; 3 Knöpfe.

Nahtzugaben: alle Nähte 1 cm; nahtzugabe für den saum des kleidungsstücks - 2 cm.

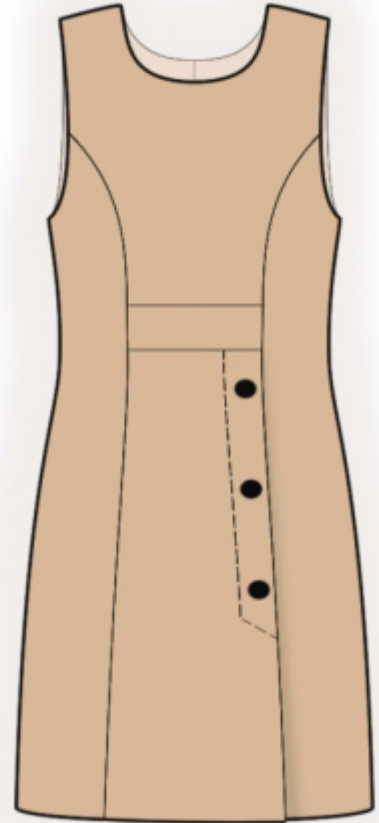
Hinweis zur Nahtzugaben:

- Wenn das Muster einen doppelten Rand hat, sind die Nahtzugaben bereits enthalten. Falls nichts anderes angegeben ist, betragen Sie 1 cm.

- Hat das Schnittmuster nur einen Rand, wurden die Nahtzugaben NICHT berücksichtigt. Sie müssen beim Auslegen und den Details des Schnitts hinzugefügt werden.

Hinweis zu die benötigte Stoffmenge:

Achtung! Um die benötigte Stoffmenge zu ermitteln, die Schnittteile ausdrucken, zusammenkleben und auflegen. Dabei sind auch doppelte und asymmetrische Teile zu berücksichtigen.



ZUSCHNEIDEN:

Hinweis zum Zuschnitt:

Ein "Beim" auf den Schnittmustern bedeutet einen geraden Fadenverlauf. Legen Sie Ihre Teile dementsprechend aus. Einige Teile werden an der Kante geschnitten. Sie finden dazu Hinweise im Schnittmuster. Markieren Sie auf Ihrem Stoff alle Kerben und andere Merkmale des Designs des Schnittmusters wie Falten usw.

Achten Sie beim Nähen des Kleidungsstücks darauf, dass die Kerben übereinstimmen.

Hauptstoff:

1. Mittlerer Rückenteil - 2 Stück
2. Seitlicher Rückenteil - 2 Stück
3. Oberes mittleres Vorderteil - 1 Stück am Falz
4. Unteres mittleres Vorderteil - 1 Stück
5. Seitlicher Vorderteil rechte - 1 Stück
6. Seitlicher Vorderteil linke - 1 Stück

7. Hinteres Halsausschnittbesatz - 2 Stück
8. Vorderes Halsausschnittbesatz - 1 Stück
9. Einsatz Nähen - 1 Stück

Klebevlies:

1. Hinteres Halsausschnittbesatz - 2 Stück
2. Vorderes Halsausschnittbesatz - 1 Stück

ANLEITUNG:

1. Klebevlies auf die genannten Teile und den Schlitzbereich am Rock auftragen.
2. Seitliche Rückenteile an mittleres Rückenteil nähen, nahtzugaben zur mitte bügeln, versäubern.
3. Versäubern mittlere hintere Kanten separat auf jedem Teil. Die hintere Mittelnaht von der Reißverschlussmarkierung bis zur Unterkante nähen, die Naht auseinander bügeln. Reißverschluss einnähen.
4. Den Schlitz auf dem rechten Vorderteil versäubern. Die Nahtzugabe nach innen falten und absteppen.
5. Den Einsatz an das obere mittlere Vorderteil. Nahtzugaben versäubern und zum einsatz hin bügeln.
6. Den Schlitz am unteren mittleren Vorderteil versäubern. Die Nahtzugabe auf die linke Seite falten und bügeln. Einen Zier-/Fixierstich entlang des Schlitzes nähen.
7. Stecken Sie das untere vordere Mittelteil auf das Seitenteil und heften Sie es entlang der oberen Kante des Schlitzes zusammen. Das mittlere Vorderteil an das untere Vorderteil und an die seitliche Vorderseite nähen, und in die Nahtzugabe nahe der Ecke einclippen. Nahtzugaben versäubern und bügeln: die Nahtzugaben der Prinzessnähte zur Mitte hin bügeln, die horizontalen Nahtzugaben zum Einsatz hin bügeln.
8. Das rechte seitliche Vorderteil an das mittlere Vorderteil nähen, nahtzugaben zur mitte bügeln, versäubern.
9. Schulternähte nähen, Nähte zum Rückenteil bügeln und versäubern.
10. Schneiden Sie das Schrägband ab (oder nehmen Sie es bereit), seine Breite sollte gleich sein 4 cm und die Länge sollte der Länge des Armlochs entsprechen + 4 cm. Schrägband längs zur Hälfte falten rechte Seite raus und bügeln. Schrägband von der rechten Seite an die Kante des Armlochs stecken und nähen. Schrägband wegklappen auf die linke Seite, in nahtzugaben einclippen und entlang der Naht auf das Hauptteil absteppen. Die Naht bügeln.
11. Seitennähte nähen, Nähte zum Rückenteil bügeln und versäubern.
12. Die Schulternähte der Ausschnittbesätze nähen, die Naht auseinander bügeln. Den äußeren Rand versäubern. Den Besatz an das Kleidungsstück stecken rechts auf rechts und Halsausschnitt nähen. In Kurven

einclippen, Besätze auf die linke Seite wenden und bügeln. Das Teil an den Schulternähten und am Reißverschlussband festnähen.

13. Die Unterkante des Kleides versäubern, auf die linke Seite bügeln und absteppen.

14. Knöpfe am Schlitz annähen und so die unteren Teile verbinden.

Technische Zeichnung:

