

Kleid Mit Imitation Eines Doppelten Brustverschlusses - Schnittmuster #2750

Stoffempfehlungen: Natur-/Mischstoff, geeignet für Kleider.

Sie werden auch brauchen: Klebevlies; unsichtbarer Reißverschluss;
8 Knöpfe.

Nahtzugaben: alle Nähte 1 cm; nahtzugabe für den saum des
kleides und entlang des Schlitzes - 2.5 cm.

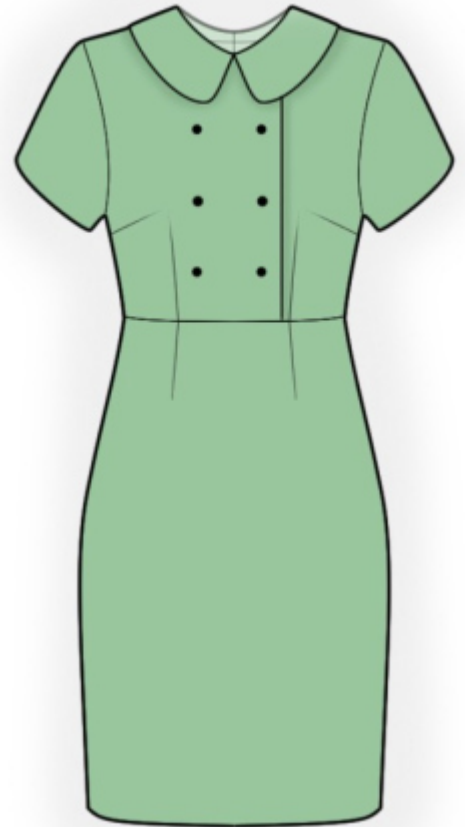
Hinweis zur Nahtzugaben:

- Wenn das Muster einen doppelten Rand hat, sind die
Nahtzugaben bereits enthalten. Falls nichts anderes angegeben ist,
betragen Sie 1 cm.

- Hat das Schnittmuster nur einen Rand, wurden die Nahtzugaben
NICHT berücksichtigt. Sie müssen beim Auslegen und den Details
des Schnitts hinzugefügt werden.

Hinweis zu die benötigte Stoffmenge:

Achtung! Um die benötigte Stoffmenge zu ermitteln, die Schnittteile
ausdrucken, zusammenkleben und auflegen. Dabei sind auch
doppelte und asymmetrische Teile zu berücksichtigen.



ZUSCHNEIDEN:

Hinweis zum Zuschnitt:

Ein "Beim" auf den Schnittmustern bedeutet einen geraden Fadenverlauf. Legen Sie Ihre Teile
dementsprechend aus. Einige Teile werden an der Kante geschnitten. Sie finden dazu Hinweise im
Schnittmuster. Markieren Sie auf Ihrem Stoff alle Kerben und andere Merkmale des Designs des Schnittmusters
wie Falten usw.

Achten Sie beim Nähen des Kleidungsstücks darauf, dass die Kerben übereinstimmen.

Achtung! Schnittteile werden von der rechten Seite aus gesehen entworfen. Beim Zuschneiden legen Sie sie
bitte mit dem Text und den Markierungen nach unten auf den Stoff!

Hauptstoff:

1. Oberer Rückenteil - 2 Stück
2. Unterer Rückenteil - 2 Stück

3. Oberes Vorderteil rechte - 1 Stück
4. Oberes Vorderteil linke - 1 Stück
5. Unteres Vorderteil - 1 Stück am Falz
6. Ärmel - 2 Stück
7. Kragen - 4 Stück
8. Hinteres Halsausschnittbesatz - 2 Stück
9. Vorderes Halsausschnittbesatz - 1 Stück

Klebevlies:

1. Hinteres Halsausschnittbesatz - 2 Stück
2. Vorderes Halsausschnittbesatz - 1 Stück
3. Kragen - 2 Stück

ANLEITUNG:

1. Klebevlies auftragen. Klebevlies auch auf die Nahtzugabe entlang des Schlitzes am unteren Rückenteil auftragen.
2. Abnäher am oberen Rückenteil und am unteren Rückenteil annähen, das inneres Teil in Richtung Mitte bügeln. Oberes Rückenteil an unteres Rückenteil nähen, die Nahtzugaben nach oben bügeln und versäubern.
3. Die mittleren Hinterkanten separat versäubern. Die hintere Mittelnaht von der Kerbe für den Reißverschluss bis zur Kerbe für den Schlitz nähen, die Naht auseinander bügeln. Entlang des Schlitzes eine Fixiernäht nähen an 0.2 cm vom Rand. Reißverschluss einnähen.
4. Abnäher am oberen Vorderteil und am unteren Vorderteil annähen, den inneren Teil zur Mitte hin bügeln.
5. Nähen obere Vorderteile, die Teile sollten mit den rechten Seiten zusammengesteckt werden. Versäubern und bügeln. Zusammenstecken Vorderteil gemäß markierter Linie der vorderen Mittelbesätze rechte Seiten zusammen und die obere Kante von der Mittellinie bis zur mittleren Vorderkante nähen. Die Nahtzugaben in der Nähe der vorderen Mittellinie einschneiden, drehen sie das kleidungsstück mit der rechten seite nach außen mittlere Vorderkante auf die rechte Seite, glätten, bügeln.
6. Oberes Vorderteil an unteres Vorderteil nähen, die Nahtzugaben nach oben bügeln und versäubern.
7. Schulternähte und Seitennähte nähen, die nahtzugaben nach hinten bügeln und versäubern.
8. Kragen paarweise zusammenstecken rechts auf rechts und die Kragendenen und die Außenkante des Kragens nähen. In Kurven einclippen, Ecken wegschneiden. Die Kragen mit der rechten Seite nach außen drehen, glätten, bügeln. Kragen in Halsausschnitt nähen.
9. Schulternaht am vorderen Halsausschnittbesatz und am hinteren Halsausschnittbesatz nähen, die Naht auseinander bügeln. Den äußeren Rand versäubern. Besätze am Kleidungsstück feststecken rechts auf rechts

und den vorderen Halsausschnitt und den hinteren Halsausschnitt nähen (der Kragen wird zwischen die Teile gelegt). In Kurven einclipsen, Besatz auf die linke Seite wenden, glätten, bügeln. Von Hand entlang der Schulternaht und entlang des Schulterbandes an das Kleidungsstück nähen.

10. Ärmelnaht nähen, Nähte zum Rückenteil bügeln und versäubern. Ärmel in die Armausschnitte nähen, passend zu Kerben, versäubern und bügeln.

11. Den Saum des Kleides und des Ärmels versäubern, auf die linke seite bügeln und mit verdeckten Stichen nähen.

12. Knöpfe annähen am Vorderteil nach Markierungen.

Empfehlung: es wird empfohlen, dieses kleid mit einem gürtel zu tragen.

Technische Zeichnung:

