

Bluse Mit Schößchen - Schnittmuster #2749

Stoffempfehlungen: für Blusen geeignete Natur-/Mischgewebe.

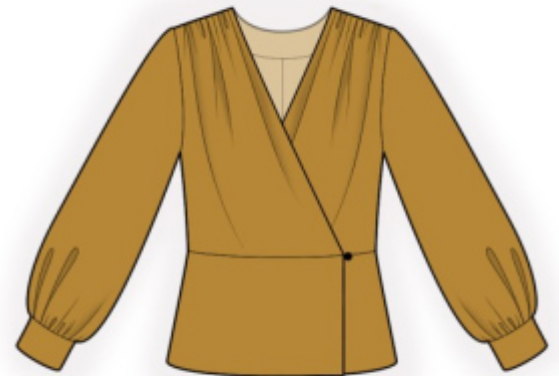
Sie werden auch brauchen: Klebevlies; 3 Knöpfe; 1 inner. Knopf.

Nahtzugaben: nahtzugabe für den saum des kleidungsstücks - 2.0 cm; andere nähte 1 cm.

Hinweis zur Nahtzugaben:

- Wenn das Muster einen doppelten Rand hat, sind die Nahtzugaben bereits enthalten. Falls nichts anderes angegeben ist, betragen Sie 1 cm.

- Hat das Schnittmuster nur einen Rand, wurden die Nahtzugaben NICHT berücksichtigt. Sie müssen beim Auslegen und den Details des Schnitts hinzugefügt werden.



Hinweis zu die benötigte Stoffmenge:

Achtung! Um die benötigte Stoffmenge zu ermitteln, die Schnittteile ausdrucken, zusammenkleben und auflegen. Dabei sind auch doppelte und asymmetrische Teile zu berücksichtigen.

ZUSCHNEIDEN:

Hinweis zum Zuschnitt:

Ein "Beim" auf den Schnittmustern bedeutet einen geraden Fadenverlauf. Legen Sie Ihre Teile dementsprechend aus. Einige Teile werden an der Kante geschnitten. Sie finden dazu Hinweise im Schnittmuster. Markieren Sie auf Ihrem Stoff alle Kerben und andere Merkmale des Designs des Schnittmusters wie Falten usw.

Achten Sie beim Nähen des Kleidungsstücks darauf, dass die Kerben übereinstimmen.

Hauptstoff:

1. Oberer Rückenteil - 2 Stück
2. Unterer Rückenteil - 1 Stück am Falz
3. Oberes Vorderteil - 2 Stück
4. Unteres Vorderteil - 2 Stück
5. Ärmel - 2 Stück
6. Manschette - 2 Stück

7. Hinteres Halsausschnittbesatz – 1 Stück
8. Mittelvorderbesatz – 2 Stück

Klebevlies:

1. Mittelvorderbesatz – 2 Stück
2. Hinteres Halsausschnittbesatz – 1 Stück
3. Manschette – 2 Stück

ANLEITUNG:

1. Klebevlies auftragen.
2. Abnäher auf das Rückenteil nähen, Innenseite der Abnäher kürzen und zur Mitte hin bügeln und versäubern. Die hintere Mittelnäht nähen. Nach links bügeln und versäubern.
3. Oberes Rückenteil an unteres Rückenteil nähen. Die Nahtzugabe nach oben bügeln und versäubern.
4. Oberes Vorderteil an unteres Vorderteil nähen. Versäubern und nach oben bügeln. Einen Kräuselstich entlang der Schulterkante des Vorderteils nähen und Raffungen machen.
5. Nähen Schulter- und Seitennähte, die Naht auseinander bügeln und versäubern.
6. Schrägband zuschneiden (oder bereitlegen), dessen Breite gleich sein sollte 2.5 cm und seine Länge soll gleich sein 10 cm für Schlaufenknopfloch. Das Band in der Mitte der Länge nach falten rechte Seiten zusammen und nähen an 0.3 cm von der Falte. Nahtzugaben nah an der Naht wegschneiden, das Band mit der rechten Seite nach außen drehen und den gerollten Teil begradigen. Länge der Schlaufe anpassen.
7. Die Seitennähte des hinteren Halsausschnittbesatzes und des mittleren Vorderbesatzes nähen, die Naht auseinander bügeln. Den äußeren Rand versäubern. Die mittleren vorderen Besätze und die Besätze rechts auf rechts auf das Vorderteil stecken, zusammenstecken und die mittlere Vorderkante, den Halsausschnitt und die untere mittlere vordere Ecke nähen, das Schlaufenknopfloch einsetzen. Ecken wegschneiden. Die mittlere vordere Nahtzugabe auf den mittleren vorderen Besatz ansteppen. Platzieren Sie die Stichlinie von 0,2 cm von Naht. Drehen Sie den mittleren Vorderbesatz auf rechts auf die rechte Seite, Nähte glätten. Den unteren Rand des Kleidungsstücks bügeln.
8. Die Ärmelkanten separat versäubern. Die Ärmelnaht vom Armloch bis zur Schlitzmarkierung nähen, die Naht auseinander bügeln. Absteppen den Schlitz an 0.1 cm von der Falte. Einen Kräuselstich entlang der unteren Ärmelkante nähen und Raffungen machen. Ärmel in die Armausschnitte nähen, versäubern und bügeln.
9. Manschetten längs halbieren rechts auf rechts und Seitenkanten nähen. Beginnen und stoppen Sie das Nähen genau an der markierten Linie der Manschettennaht. Das Teil auf rechts drehen, bügeln. Den äußeren Teil der Manschette an den Ärmel nähen, die Innenseite der Manschette nach innen falten und in die Naht der äußeren Manschette steppen manschetten.

10. Unterkante des Kleidungsstücks versäubern, auf die linke seite bügeln und absteppen.
11. Knopflöcher an den Manschetten machen und knöpfe annähen. Einen Knopf annähen auf Vorderteil.
12. Ein Knopfloch in den linken mittleren Vorderbesatz machen. Innenknopf annähen.

Technische Zeichnung:

