

Gilet-Tunique Avec Fentes Latérales - Patron de couture #2747

Recommandations sur le tissu: tissus de costume naturels/mixtes.

Vous aurez également besoin de: entoilage thermocollant, 6 boutons.

Marges de couture: toutes coutures 1 cm. Marge de couture le long des bords latéraux du devant et du dos - 5 cm. Marge de couture le long du bord inférieur du vêtement - 3 cm.

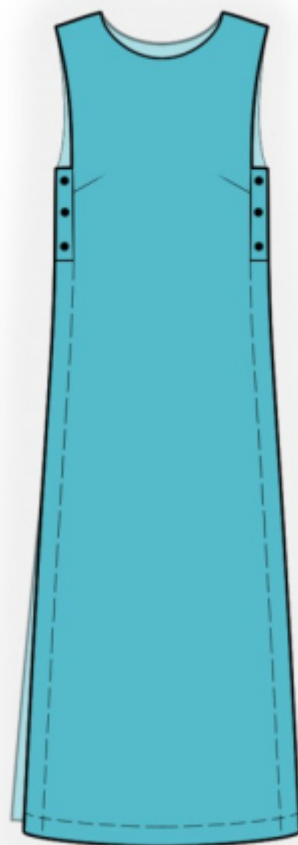
Note sur marges pour la couture:

- Si le patron a un contour double, alors les marges de couture sont incluses.

- Les marges de couture ne sont PAS incluses par défaut et doivent être rajoutée lors de la mise en place et de la coupe de votre patron (si celui ci a un contour simple).

Note sur le métrage de tissus nécessaire:

Attention ! La quantité de tissu nécessaire pour votre modèle n'est pas incluse. Il dépendra de la taille du patron sélectionné, la largeur et le design du tissu que vous prévoyez d'utiliser. Avant tout, imprimez votre patron et disposez la largeur du tissu que vous envisagez d'utiliser (généralement de 90 à 150 cm) afin de connaître le métrage de tissus nécessaire. N'oubliez pas de compter les pièces en double et les pièces en symétries.



Coupe:

Note sur le coupe:

Sur les pièces du patron « beam » signifie « droit fil ». Disposez vos pièces en conséquence. Certaines pièces doivent être coupées dans la pliure. Ceci est noté sur le patron de la pièce. Marquer tous les repères et autres signes tels que pinces, plis etc. sur vos tissus.

Lorsque vous assemblez vos pièces, faites attention aux repères, ils doivent coïncider.

Tissu principal:

1. Dos - 1 pièce au pli
2. Devant - 1 pièce au pli
3. Parementure d'encolure dos - 1 pièce
4. Parementure de l'encolure devant — 1 pièce
5. Fermeture - 2 pièces

Entoilage thermocollant:

1. Parementure d'encolure dos - 1 pièce
2. Parementure de l'encolure devant — 1 pièce
3. Fermeture - 2 pièces

INSTRUCTIONS:

1. Appliquer un entoilage thermocollant.
2. Coudre les pinces devant, repassez la partie intérieure vers le haut.
3. Coudre les coutures des épaules, repassez les coutures vers l'arrière et surjeter.
4. Coupez ou utilisez du ruban de biais prêt à l'emploi, sa largeur doit être égale à 4 cm et la longueur doit être égale à la longueur de l'emmanchure + 4 cm. Plier le biais en deux dans le sens de la longueur à l'endroit et repasser. Épingler le biais au bord de l'emmanchure sur l'endroit et coudre. Finir le bord de l'emmanchure dos uniquement jusqu'à la ligne de fermeture marquée. Faire de petites coupes dans les marges de couture. Pliez le ruban de biais sur l'envers et surpiquez sur la pièce principale le long de la couture. Repasser la couture.
5. Coudre la pièce de fermeture au devant le long du bord latéral et le long du bord horizontal. Coupez dans la marge de couture sur le devant, repassez les marges de couture vers la fermeture. Surjetez la marge de couture latérale sur le devant, en commençant par le haut de la fermeture. Coudre le bord supérieur de la fermeture, découper les surplus de couture. Repliez la fermeture et la marge de couture sur l'envers, repasser. Surpiquez les marges de couture de la fermeture dans la couture, surpiquez les marges de couture sur le devant le long de la couture latérale.
6. Surjetez la marge de couture latérale au dos. Coudre le coin supérieur de la fermeture sans couture au dos. Repliez les marges de couture du dos sur l'envers et surpiquez.
7. Coudre les bords des épaules de la parementure de l'encolure devant et de la parementure du dos, repasser la couture pour l'écarter. Surjeter le bord extérieur. Épinglez les parementures sur le devant et sur le dos, endroit contre endroit et coudre l'encolure. Faire de petites coupes dans les courbes, parementures plier sur l'envers, redresser, repasser. Bâtir les parementures sur les coutures des épaules.
8. Surjeter le bord inférieur, repasser sur l'envers et surpiquez.
9. Réaliser des boutonnières sur les pièces de fermeture. Coudre les boutons selon les boutonnières.

DESSIN TECHNIQUE:

