

Túnica-Chaleco Con Aberturas Laterales - Patrón de costura #2747

Recomendaciones sobre la tela: tejidos de trajes naturales/mixtos.

Usted también necesitará: entretela adhesiva, 6 botones.

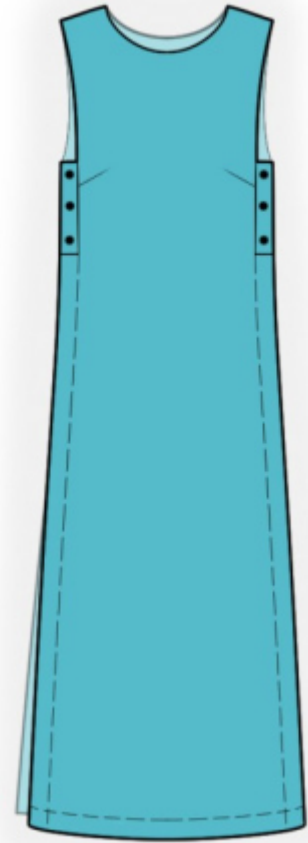
Márgenes de costura: todas las costuras 1 cm. Margen de costura a lo largo de los bordes laterales de la parte delantera y de la espalda - 5 cm. Margen de costura a lo largo del borde inferior de la prenda - 3 cm.

Nota sobre los márgenes de costura:

- Si el patrón tiene doble contorno los márgenes de costura están incluidos. Son 1 cm, a menos que se especifique lo contrario.
- Si el patrón tiene contorno único, los márgenes de costura no están incluidas y hay que agregar al trazar y cortar detalles.

Nota sobre la longitud de la tela:

¡Atención! La cantidad de tela necesaria para su patrón no está incluida. Dependerá del tamaño del patrón seleccionado, el ancho y el diseño de la tela que se va a utilizar. En primer lugar, imprimir todos los patrones de papel y extienda la anchura de la tela que desea utilizar (generalmente de 90 a 150 cm). Medir cuánta tela se necesita. No olvide tener en cuenta que algunas piezas necesitan ser cortado varias veces y otras piezas se cortan en el pliegue.



Cortando:

Nota de corte:

En el patrón, "la viga" significa derecho de grano. Colocar tus piezas en consecuencia. Algunas piezas se cortarán en el pliegue. Esto se observa en la pieza. Marque todas las muescas y otras características de diseño tales como pliegues etc. del patrón sobre la tela.

Al coser la prenda, preste atención a las muescas, ellos deben coincidir.

Tela principal:

1. Espalda - 1 pieza en pliegue
2. Delantero - 1 pieza en pliegue
3. Vista del escote trasero - 1 pieza
4. Vista del escote delantero - 1 pieza
5. Cierre - 2 piezas

La entretela adhesiva:

1. Vista del escote trasero - 1 pieza
2. Vista del escote delantero — 1 pieza
3. Cierre - 2 piezas

INSTRUCCIONES:

1. Aplicar entretela termoadhesiva en el escote y las sisas.
2. Coser pinzas delanteras, planchar la parte interior hacia arriba.
3. Coser las costuras de los hombros, planchar las costuras hacia atrás y rematar.
4. Corte o use cinta al bias confeccionada, su ancho debe ser igual a 4 cm y la longitud debe ser igual a la longitud de la sisa + 4 cm. Doblar el bias por la mitad a lo largo lado derecho hacia afuera y planchar. Pin con alfileres cinta al bias al borde de la sisa por el lado derecho y coser. Terminar el borde de la sisa en la espalda únicamente hasta la línea de cierre marcada. Hacer pequeños cortes en los márgenes de costura. Doblar la cinta al bias por el lado revés y pespuntear sobre la pieza principal a lo largo de la costura. Planchar la costura.
5. Coser la pieza de cierre al delantero a lo largo del borde lateral y a lo largo del borde horizontal. Cortar el margen de costura en el delantero y planchar los márgenes de costura hacia el cierre. Rematar el margen de costura lateral en el delantero, comenzando desde la parte superior del cierre. Coser el borde superior del cierre, recortar los márgenes de costura. Doblar el cierre y el margen de costura hacia el lado revés, planchar. Coser con puntadas los márgenes de costura del cierre en la costura, coser con puntadas los márgenes de costura del frente a lo largo de la costura lateral.
6. Rematar el margen de costura lateral en la espalda. Coser la esquina superior del cierre sin costuras en la espalda. Doblar los márgenes de costura de la espalda hacia el revés y pespuntear.
7. Coser los bordes de los hombros de la vista del escote delantero y de la vista trasera, planchar la costura para separarla. Rematar el borde exterior. Sujeta con alfileres las vistas en el delantero y en la espalda, con los lados derechos juntos y coser escote. Hacer pequeños cortes en curvas, vistas doblar por el lado revés, enderezar, planchar. Hilvanar las vistas hasta las costuras de los hombros.
8. Rematar el borde inferior, planchar sobre el revés y pespuntear.
9. Hacer ojales en las piezas de cierre. Coser botones según los ojales.

Dibujo técnico:

