

## Westentunika Mit Seitenschlitzen - Schnittmuster #2747

Stoffempfehlungen: natürliche/gemischte Anzugstoffe.

Sie werden auch brauchen: Klebevlies, 6 Knöpfe.

Nahtzugaben: alle Nähte 1 cm. Nahtzugabe an den Seitenkanten des Vorder- und Rückenteils - 5 cm. Nahtzugabe entlang der Unterkante des Kleidungsstücks - 3 cm.

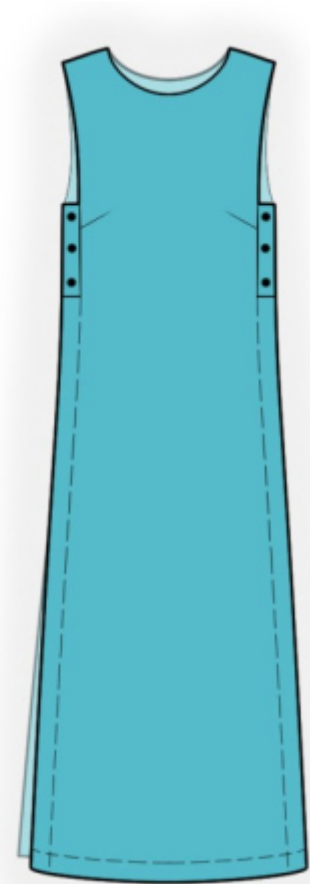
### Hinweis zur Nahtzugaben:

- Wenn das Muster einen doppelten Rand hat, sind die Nahtzugaben bereits enthalten. Falls nichts anderes angegeben ist, betragen Sie 1 cm.

- Hat das Schnittmuster nur einen Rand, wurden die Nahtzugaben NICHT berücksichtigt. Sie müssen beim Auslegen und den Details des Schnitts hinzugefügt werden.

### Hinweis zu die benötigte Stoffmenge:

Achtung! Um die benötigte Stoffmenge zu ermitteln, die Schnittteile ausdrucken, zusammenkleben und auflegen. Dabei sind auch doppelte und asymmetrische Teile zu berücksichtigen.



## ZUSCHNEIDEN:

### Hinweis zum Zuschnitt:

Ein "Beim" auf den Schnittmustern bedeutet einen geraden Fadenverlauf. Legen Sie Ihre Teile dementsprechend aus. Einige Teile werden an der Kante geschnitten. Sie finden dazu Hinweise im Schnittmuster. Markieren Sie auf Ihrem Stoff alle Kerben und andere Merkmale des Designs des Schnittmusters wie Falten usw.

Achten Sie beim Nähen des Kleidungsstücks darauf, dass die Kerben übereinstimmen.

Hauptstoff:

1. Rückenteil - 1 Stück am Falz
2. Vorderteil - 1 Stück am Falz
3. Hinteres Halsausschnittbesatz - 1 Stück
4. Vorderes Halsausschnittbesatz — 1 Stück
5. Verschluss - 2 Stück

Klebevlies:

1. Hinteres Halsausschnittbesatz – 1 Stück
2. Vorderes Halsausschnittbesatz — 1 Stück
3. Verschluss – 2 Stück

## **ANLEITUNG:**

1. Klebevlies auftragen.
2. Vordere Abnäher nähen, den inneren teil nach oben bügeln.
3. Schulternähte nähen, Nähte zum Rückenteil bügeln und versäubern.
4. Schneiden oder verwenden Sie fertiges Schrägband, dessen Breite sein sollte 4 cm und die Länge sollte der Länge des Armlochs entsprechen + 4 cm. Schrägband längs zur Hälfte falten rechte Seite raus und bügeln. Schrägband von der rechten Seite an die Kante des Armlochs stecken und nähen. Den Rand des Armlochs am Rückenteil nur bis zur markierten Verschlusslinie fertigstellen. In Nahtzugaben einclipsen. Schrägband wegklappen auf die linke Seite und entlang der Naht auf das Hauptteil absteppen. Die Naht bügeln.
5. Das Verschlussenteil entlang der Seitenkante und entlang der horizontalen Kante an das Vorderteil nähen. Nahtzugabe am Vorderteil einschneiden, Nahtzugaben zum Verschluss bügeln. Die Seitennahtzugabe am Vorderteil von der Oberseite des Verschlusses aus versäubern. Den oberen Rand des Verschlusses nähen, nahtzugaben kürzen. Den Verschluss und die Nahtzugabe auf die linke Seite falten, bügeln. Die Nahtzugaben am Verschluss in die Naht einsteppen, die Nahtzugaben auf der Vorderseite entlang der Seitennaht einsteppen.
6. Die Seitennahtzugabe am Rückenteil versäubern. Die obere Ecke des nahtlosen Verschlusses auf der Rückseite nähen. Die Nahtzugaben des Rückenteils auf die linke Seite falten und absteppen.
7. Die Schulterkanten des vorderen Halsausschnittbesatzes und des hinteren Besatzes zusammennähen, die Naht auseinanderbügeln. Den äußeren Rand versäubern. Die Besätze rechts auf rechts auf das Vorder- und das Rückenteil stecken und Halsausschnitt nähen. In Kurven einclipsen, Besätze auf die linke seite wenden, glätten, bügeln. Besätze an die Schulternähte heften.
8. Die untere Kante versäubern, auf die linke seite bügeln und absteppen.
9. Knopflöcher an den Verschlussteilen anbringen. Knöpfe entsprechend den Knopflöchern annähen.

## **Technische Zeichnung:**

