

Haut Avec Dos Ouvert - Patron de couture #2721

Recommandations sur le tissu: Tissus naturels/mixtes avec élasthanne pour robes.

Vous aurez également besoin: fermeture éclair de séparation; 2 boutons.

Marges de couture: toutes coutures 1.0 cm; marge de couture le long de l'ourlet du vêtement - 1.5 cm.

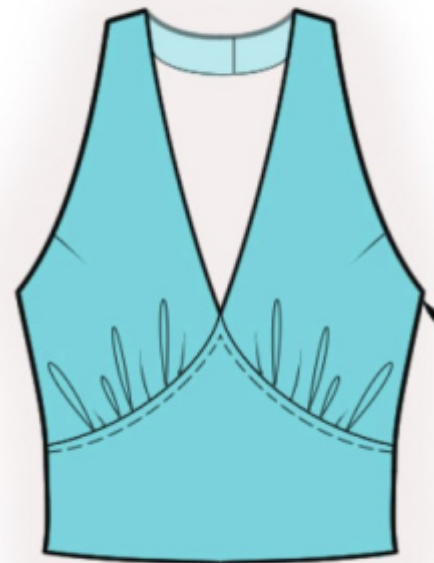
Note sur marges pour la couture:

- Si le patron a un contour double, alors les marges de couture sont incluses.

- Les marges de couture ne sont PAS incluses par défaut et doivent être rajoutée lors de la mise en place et de la coupe de votre patron (si celui ci a un contour simple).

Note sur le métrage de tissus nécessaire:

Attention ! La quantité de tissu nécessaire pour votre modèle n'est pas incluse. Il dépendra de la taille du patron sélectionné, la largeur et le design du tissu que vous prévoyez d'utiliser. Avant tout, imprimez votre patron et disposez la largeur du tissu que vous envisagez d'utiliser (généralement de 90 à 150 cm) afin de connaître le métrage de tissus nécessaire. N'oubliez pas de compter les pièces en double et les pièces en symétries.



Coupe:

Note sur le coupe:

Sur les pièces du patron « beam » signifie « droit fil ». Disposez vos pièces en conséquence. Certaines pièces doivent être coupées dans la pliure. Ceci est noté sur le patron de la pièce. Marquer tous les repères et autres signes tels que pinces, plis etc. sur vos tissus.

Lorsque vous assemblez vos pièces, faites attention aux repères, ils doivent coïncider.

Tissu principal:

1. Dos supérieur - 4 pièces
2. Dos inférieur - 1 pièce
3. Devant supérieur - 4 pièces
4. Devant inférieur - 1 pièce

INSTRUCTIONS:

1. Coudre les pinces sur les pièces supérieures du devant. Repassez la partie intérieure vers le haut.
2. Coudre la couture centrale du dos. Repasser la couture ouverte. Coudre les coutures latérales droites sur les pièces intérieures et extérieures. Repasser la couture ouverte.
3. Épinglez les pièces ensemble par paires et cousez le bord supérieur du dos, le bord de l'emmanchure, le bord central et le bord de l'encolure. Couper les coins, faire de petites coupes dans les marges de couture le long des courbes, tourner à droite et repasser.
4. Coudre un large point droit le long du bord inférieur du devant supérieur, entre les marques. et faire des fronces.
5. Faire la couture du côté droit sur le bas du devant et le bas du dos. Surjeter les marges de couture et repasser la couture ouverte. Coudre la partie supérieure du haut à la partie inférieure du haut. Surjeter et repasser vers le bas. Coudre une ligne de point décorative à 0.5 cm. de la couture.
6. Surjeter séparément gauche lateraux marges de couture. Coudre la fermeture éclair dans la couture du côté gauche.
7. Surjeter le bord inférieur du vêtement, pliez à l'intérieur sur l'envers et surpiquer.
8. Faire des boutonnères et coudre des boutons à encolure dos.

DESSIN TECHNIQUE:

