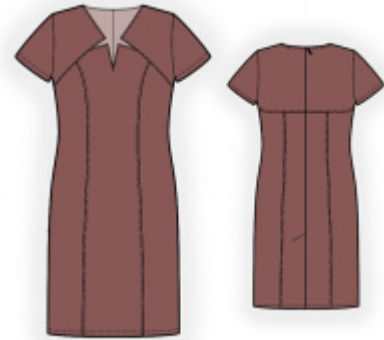


Kleid - Schnittmuster #5961

Stoffempfehlungen: Natur-/Mischstoff, geeignet für Kleider.

Sie werden auch brauchen: das Vlies; unsichtbarer Reißverschluss.

Nahtzugaben: alle Nahtzugaben - 1 cm; nahtzugabe für den saum des kleidungsstücks - 3.0 cm, nahtzugabe für den ärmelsaum - 1.5 cm.



Hinweis zur Nahtzugaben:

- Wenn das Muster einen doppelten Rand hat, sind die Nahtzugaben bereits enthalten. Falls nichts anderes angegeben ist, betragen Sie 1 cm.
- Hat das Schnittmuster nur einen Rand, wurden die Nahtzugaben NICHT berücksichtigt. Sie müssen beim Auslegen und den Details des Schnitts hinzugefügt werden.

Hinweis zu die benötigte Stoffmenge:

Achtung! Um die benötigte Stoffmenge zu ermitteln, die Schnittteile ausdrucken, zusammenkleben und auflegen. Dabei sind auch doppelte und asymmetrische Teile zu berücksichtigen.

ZUSCHNEIDEN:

Hinweis zum Zuschnitt:

Ein "Beim" auf den Schnittmustern bedeutet einen geraden Fadenverlauf. Legen Sie Ihre Teile dementsprechend aus. Einige Teile werden an der Kante geschnitten. Sie finden dazu Hinweise im Schnittmuster. Markieren Sie auf Ihrem Stoff alle Kerben und andere Merkmale des Designs des Schnittmusters wie Falten usw.

Achten Sie beim Nähen des Kleidungsstücks darauf, dass die Kerben übereinstimmen.

Hauptstoff:

1. Rückenpasse - 2 Stück
2. Seitlicher Rückenteil - 2 Stück
3. Mittlerer Rückenteil - 2 Stück
4. Vorderpasse - 2 Stück
5. Seitlicher Vorderteil - 2 Stück
6. Mittlerer Vorderteil - 1 Stück
7. Ärmel - 2 Stück
8. Rückenausschnitt Beleg - 2 Stück
9. Vorderausschnitt Beleg - 2 Stück
10. Beleg des Schlitzes am Vorderteil - 1 Stück

Das Vlies:

1. Rückenausschnitt Beleg – 2 Stück
2. Vorderausschnitt Beleg – 2 Stück

ANLEITUNG:

1. Das Vlies auf Belege kleben.
2. Abnäher an den Rückenpassen annähen. Innenteil zur Mitte hin bügeln. Abnäher absteppen auf 0.1 cm von Naht.
3. Vlies auf die Schlitze auf beiden Seiten des mittleren Rückenteils auf der linken Seite kleben. Mittelnahthlinie (Schlitzfaltlinie) von der rechten Seite markieren. Hintere Mittelkanten separat versäubern, gleichzeitig den Schlitz versäubern. Die hintere Mittelnahth von der Reißverschlussmarkierung nach unten zur Schlitzecke nähen. In die Nahtzugabe des Schlitzes in der Ecke einclippen am rechten Teil. Naht auseinander bügeln. Bügeln Sie die rechte Seite der Schlitze an 1 cm und absteppen. Nahtzugaben der Schlitze zur Mitte drücken und mit Maschinenstich fixieren.
4. Seitliche Rückenteile an mittleres Rückenteil nähen. Nähte versäubern und zur Mitte hin bügeln. Absteppen auf 0.1 cm. Rückenpasse an Rückenteil nähen. Nähte versäubern und nach oben bügeln. Absteppen auf 0.1 cm. Reißverschluss einnähen.
5. Seitliche Vorderteile an mittleres Vorderteil nähen. Nähte versäubern und zur Mitte hin bügeln. Absteppen auf 0.1 cm.
6. Außenkanten der vorderen Schlitzbeleg versäubern. Schlitzbeleg auf Vorderteil stecken rechts auf rechts und Schlitzkante und Oberkante nähen von Markierung zu Markierung. Nahtzugaben in der Nähe von Markierungen einclippen, Schneiden Sie den Stoff vorsichtig zwischen den Seiten des Schlitzes. Ecken wegschneiden. Beleg auf die linke Seite drehen und aufrichten. Bügeln. Zierstich nähen entlang Oberkante und Schlitz an 0.1 cm vom Rand.
7. Schulternähte nähen. Nähte versäubern und nach hinten bügeln.
8. Schulternähte der Belege nähen. Naht auseinander bügeln. Außenkanten versäubern. Beleg rechts auf rechts auf das Kleidungsstück stecken. Halsausschnitt an Rücken- und Vorderpasse nähen genau bis zur markierten Linie der unteren Naht.
9. Unteres Vorderteil zwischen Passe und Beleg stecken. Vom Ausschnitt bis zur Seitennaht nähen. Ecken wegschneiden. Auf Passe bügeln. Versäubern. Beleg auf die linke Seite drehen und aufrichten. Zierstich nähen an 0.1 cm entlang des hinteren Ausschnitts, der Vorderpasse und der Ecke und weiter an der Naht, die Vorderpasse und Vorderteil verbindet.
10. Seitennähte nähen. Nähte versäubern und nach hinten bügeln.

11. Ärmelnaht nähen. Naht versäubern und bügeln. Ärmel in die Armausschnitte nähen, dabei die Markierungen angleichen und den Stoff an der Ärmelkugel anpassen. Naht versäubern und bügeln.

12. Untere Ärmelkante versäubern, auf die linke seite bügeln und absteppen. Die Unterkante des Kleides versäubern, auf die linke seite bügeln an 1 cm, dann an 2 cm und absteppen.

Technische Zeichnung:

