

Weste - Schnittmuster #2713

Stoffempfehlungen: natürliche/gemischte Anzugstoffe.

Sie werden auch brauchen: Klebevlies; 2 Innenknöpfe.

Nahtzugaben: Nahtzugabe für den Saum des Kleidungsstücks - 2 cm; andere nähte - 1 cm.

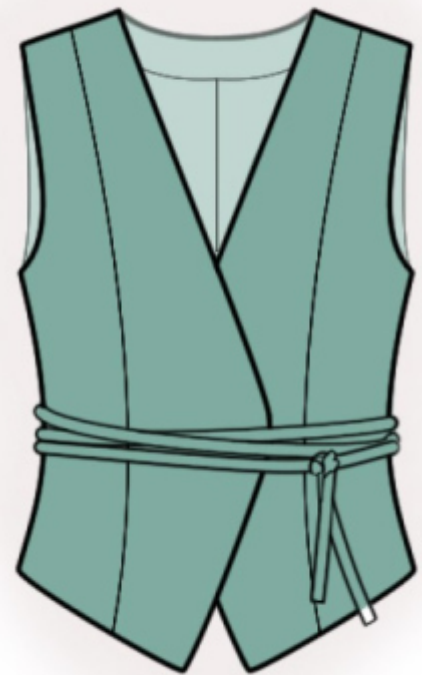
Hinweis zur Nahtzugaben:

- Wenn das Muster einen doppelten Rand hat, sind die Nahtzugaben bereits enthalten. Falls nichts anderes angegeben ist, betragen Sie 1 cm.

- Hat das Schnittmuster nur einen Rand, wurden die Nahtzugaben NICHT berücksichtigt. Sie müssen beim Auslegen und den Details des Schnitts hinzugefügt werden.

Hinweis zu die benötigte Stoffmenge:

Achtung! Um die benötigte Stoffmenge zu ermitteln, die Schnittteile ausdrucken, zusammenkleben und auflegen. Dabei sind auch doppelte und asymmetrische Teile zu berücksichtigen.



ZUSCHNEIDEN:

Hinweis zum Zuschnitt:

Ein "Beim" auf den Schnittmustern bedeutet einen geraden Fadenverlauf. Legen Sie Ihre Teile dementsprechend aus. Einige Teile werden an der Kante geschnitten. Sie finden dazu Hinweise im Schnittmuster. Markieren Sie auf Ihrem Stoff alle Kerben und andere Merkmale des Designs des Schnittmusters wie Falten usw.

Achten Sie beim Nähen des Kleidungsstücks darauf, dass die Kerben übereinstimmen.

Hauptstoff:

1. Mittlerer Rückenteil - 2 Stück
2. Seitlicher Rückenteil - 2 Stück
3. Mittlerer Vorderteil - 2 Stück
4. Seitlicher Vorderteil - 2 Stück
5. Hinteres Halsausschnittbesatz - 1 Stück

6. Mittelvorderbesatz - 2 Stück
7. Gürtel - 1 Stück, 3 cm breit, ca. 3 m lang

Achtung! Sie können auch einen fertigen Gürtel verwenden.

Klebevlies:

1. Hinteres Halsausschnittbesatz - 1 Stück
2. Mittelvorderbesatz - 2 Stück

ANLEITUNG:

1. Klebevlies auftragen.
2. Seitliche Rückenteile an mittleres Rückenteil nähen. Die Nahtzulagen in Richtung Mitte des Rückenteils bügeln und versäubern. Hintere Mittelnaht nähen. Nach links bügeln und versäubern.
3. Seitliche Vorderteile an vorderes Mittelteil nähen. Nähte versäubern und zur Mitte hin bügeln.
4. Schulternähte nähen, Nähte zum Rückenteil bügeln und versäubern.
5. Das innere Knopfloch auf den vorderen rechten zentralen Besatz machen. Die Schulternähte der hinteren Halsausschnittbesätze und der vorderen Besätze nähen, die Naht auseinander bügeln. Den äußeren Rand versäubern. Den Besatz und den vorderen Besatz auf die rechte Seite des Kleidungsstücks stecken und Halsausschnitt nähen, mittlere Vorderkante und Unterkante. In Nahtzugaben einclippen, wegfallen Besätze und mittelvorderbesätze auf die linke Seite und bügeln die Kante des Ausschnitts und der vorderen Mittelbesätze. Den Besatz von Hand an die hintere Mittelnaht und an die Schulternähte nähen.
6. Schneiden Sie das Schrägband ab (oder nehmen Sie es bereit), seine Breite sollte gleich sein 4 cm und die Länge sollte der Länge des Armlochs entsprechen + 4 cm. Schrägband längs zur Hälfte falten rechte Seite raus und bügeln. Schrägband von der rechten Seite an die Kante des Armlochs stecken und nähen. Schrägband wegklappen auf die linke Seite, in nahtzugaben einclippen und entlang der Naht auf das Hauptteil absteppen. Die Naht bügeln.
7. Seitennähte nähen, Nähte zum Rückenteil bügeln und versäubern.
8. Den unteren Rand des Kleidungsstücks versäubern, nach innen falten und absteppen.
9. Den Gürtel der Länge nach in der Mitte falten und bügeln. Die Nahtzugaben der längeren Kanten nach innen zur Mitte bügeln und bügeln. Die Nahtzugaben der Seitenkanten nach innen bügeln. Eine Fixiernäht entlang des Gürtels nähen .
10. Ein Knopfloch auf dem linken Vorderteil machen. Die inneren Knöpfe annähen.

Technische Zeichnung:

