

## Robe À Manches Courtes - Patron de couture #2710

Recommandations sur le tissu: bien drapés tissu naturel/mixte pour robes.

Vous aurez également besoin de: entoilage thermocollant, fermeture éclair invisible.

Marges de couture: toutes coutures 1 cm; marge de couture pour l'ourlet du vêtement - 2 cm; marge de couture pour l'ourlet de la manche - 1.5 cm.

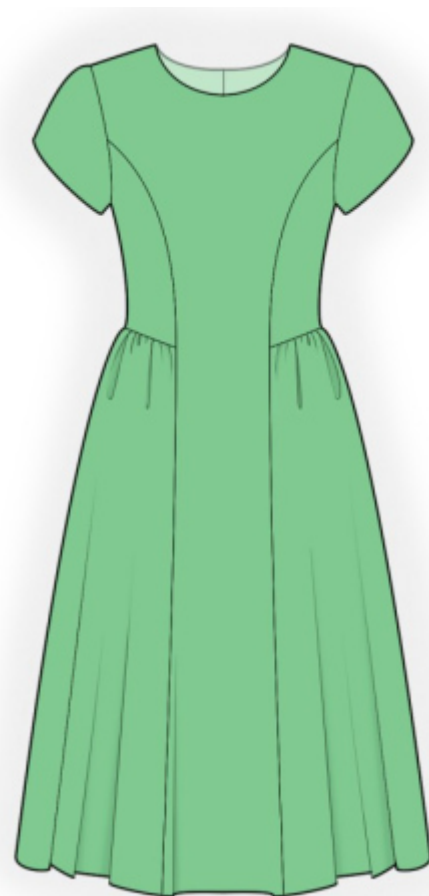
### Note sur marges pour la couture:

- Si le patron a un contour double, alors les marges de couture sont incluses.

- Les marges de couture ne sont PAS incluses par défaut et doivent être rajoutée lors de la mise en place et de la coupe de votre patron (si celui ci a un contour simple).

### Note sur le métrage de tissus nécessaire:

Attention ! La quantité de tissu nécessaire pour votre modèle n'est pas incluse. Il dépendra de la taille du patron sélectionné, la largeur et le design du tissu que vous prévoyez d'utiliser. Avant tout, imprimez votre patron et disposez la largeur du tissu que vous envisagez d'utiliser (généralement de 90 à 150 cm) afin de connaître le métrage de tissus nécessaire. N'oubliez pas de compter les pièces en double et les pièces en symétries.



### Coupe:

#### Note sur le coupe:

Sur les pièces du patron « beam » signifie « droit fil ». Disposez vos pièces en conséquence. Certaines pièces doivent être coupées dans la pliure. Ceci est noté sur le patron de la pièce. Marquer tous les repères et autres signes tels que pinces, plis etc. sur vos tissus.

Lorsque vous assemblez vos pièces, faites attention aux repères, ils doivent coïncider.

Tissu principal:

1. Dos central - 2 pièces
2. Dos latéral supérieur - 2 pièces
3. Dos latéral inférieur - 2 pièces

4. Devant latéral supérieur - 2 pièces
5. Inférieur devant latéral - 2 pièces
6. Devant central - 1 pièce au pli
7. Parementure de l'encolure devant — 1 pièce
8. Parementure d'encolure dos - 2 pièces
9. Manche — 2 pièces

Entoilage thermocollant:

1. Parementure de l'encolure devant — 1 pièce
2. Parementure d'encolure dos - 2 pièces

## **INSTRUCTIONS:**

1. Appliquer un entoilage thermocollant sur les parementures.
2. Surjeter les bords centraux du dos séparément. Coudre la couture centrale du dos de la marque de la fermeture à glissière à l'ourlet, repasser la couture à part, repasser la fente pour la fermeture éclair en même temps. Coudre la fermeture éclair.
3. Coudre un point droit large le long du bord supérieur du dos latéral inférieur et faire des fronces. Coudre le dos latéral supérieur au dos latéral inférieur, repasser les surplus de couture vers le haut et surjeter. Coudre les dos latéraux au dos central, repasser les surplus de couture vers le centre et surjeter.
4. Coudre un large point droit le long du bord supérieur du devant latéral inférieur et faire des fronces. Coudre le devant latéral supérieur au devant latéral inférieur, repasser les surplus de couture vers le haut et surjeter. Coudre les devants latéraux au devant, repasser les surplus de couture vers le centre et surjeter.
6. Coudre les coutures latérales et les coutures des épaules, repassez les coutures vers l'arrière et surjeter.
7. Coudre les coutures épaules des parementures d'encolure, surjeter le bord extérieur. Epingler la parementure au vêtement endroit contre endroit et coudre l'encolure. Faire de petites coupes dans les courbes, retourner la parementure sur l'envers, redresser et repasser. Coudre la parementure à la main sur les coutures des épaules et sur le ruban de la fermeture à glissière.
8. Surjeter le bord inférieur de la manche, repasser sur l'envers et surpiquer. Coudre la couture de la manche, surjeter et repasser. Coudre les manches dans les emmanchures, correspondant à encoches, surjeter et repasser.
9. Surjeter le bord inférieur du vêtement, repasser sur l'envers et surpiquer.

**DESSIN TECHNIQUE:**

