

Kleid Mit Kurzen Ärmeln - Schnittmuster #2710

Stoffempfehlungen: gut fallende Natur-/Mischstoff, geeignet für Kleider.

Sie werden auch brauchen: Klebevlies, unsichtbarer Reißverschluss.

Nahtzugaben: alle Nähte 1 cm; nahtzugabe für den saum des kleidungsstücks - 2 cm; nahtzugabe für den ärmelsaum - 1.5 cm.

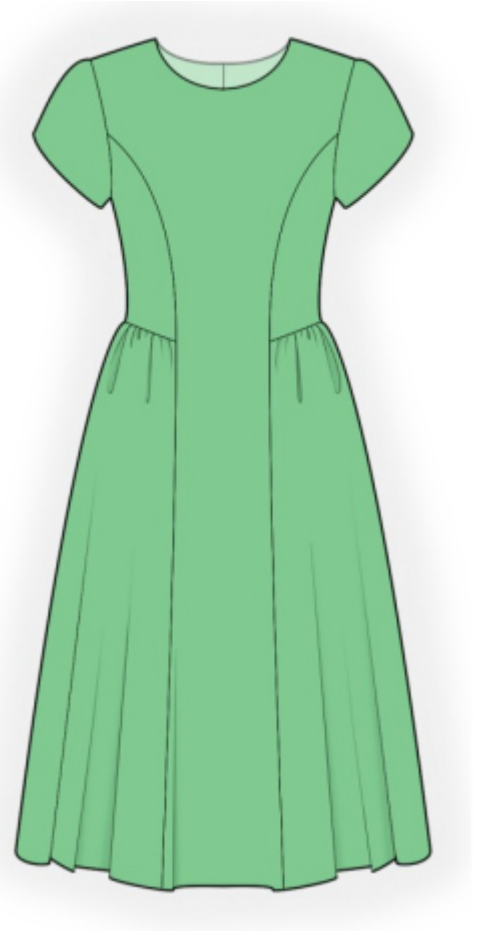
Hinweis zur Nahtzugaben:

- Wenn das Muster einen doppelten Rand hat, sind die Nahtzugaben bereits enthalten. Falls nichts anderes angegeben ist, betragen Sie 1 cm.

- Hat das Schnittmuster nur einen Rand, wurden die Nahtzugaben NICHT berücksichtigt. Sie müssen beim Auslegen und den Details des Schnitts hinzugefügt werden.

Hinweis zu die benötigte Stoffmenge:

Achtung! Um die benötigte Stoffmenge zu ermitteln, die Schnittteile ausdrucken, zusammenkleben und auflegen. Dabei sind auch doppelte und asymmetrische Teile zu berücksichtigen.



ZUSCHNEIDEN:

Hinweis zum Zuschnitt:

Ein "Beim" auf den Schnittmustern bedeutet einen geraden Fadenverlauf. Legen Sie Ihre Teile dementsprechend aus. Einige Teile werden an der Kante geschnitten. Sie finden dazu Hinweise im Schnittmuster. Markieren Sie auf Ihrem Stoff alle Kerben und andere Merkmale des Designs des Schnittmusters wie Falten usw.

Achten Sie beim Nähen des Kleidungsstücks darauf, dass die Kerben übereinstimmen.

Hauptstoff:

1. Mittlerer Rückenteil - 2 Stück
2. Oberes seitliches Rückenteil - 2 Stück
3. Unteres seitliches Rückenteil - 2 Stück
4. Oberes seitliches Vorderteil - 2 Stück
5. Untere seitlicher vorderteil - 2 Stück

6. Mittlerer Vorderteil - 1 Stück am Falz
7. Vorderes Halsausschnittbesatz — 1 Stück
8. Hinteres Halsausschnittbesatz - 2 Stück
9. Ärmel — 2 Stück

Klebevlies:

1. Vorderes Halsausschnittbesatz — 1 Stück
2. Hinteres Halsausschnittbesatz - 2 Stück

ANLEITUNG:

1. Klebevlies auf die Besätze auftragen.
2. Die mittleren Hinterkanten separat versäubern. Die hintere Mittelnaht von der Reißverschlussmarkierung bis zum Saum nähen, die Naht auseinander bügeln, dabei gleich den Schlitz für den Reißverschluss bügeln. Reißverschluss einnähen.
3. Einen Kräuselstich entlang der Oberkante des unteren seitlichen Rückenteils nähen und Raffungen machen. Das obere Rückenteil an das untere Rückenteil nähen, Nahtzugaben nach oben bügeln und versäubern. Seitliche Rückenteile an mittleres Rückenteil nähen, die Nahtzugaben zur Mitte hin bügeln und versäubern.
4. Einen Kräuselstich entlang der Oberkante des unteren seitlichen Vorderteils nähen und Raffungen machen. Das obere seitliche Vorderteil an das untere seitliche Vorderteil nähen, Nahtzugaben nach oben bügeln und versäubern. Seitliche Vorderteile an vorderes Mittelteil nähen, die Nahtzugaben zur Mitte hin bügeln und versäubern.
6. Seitennähte und Schulternähte nähen, Nähte zum Rückenteil bügeln und versäubern.
7. Die Schulternähte der Ausschnittbesätze nähen, den äußeren rand versäubern. Den Besatz an das Kleidungsstück stecken rechts auf rechts und Halsausschnitt nähen. In Kurven einclipsen, den Besatz auf die linke Seite wenden, glätten und bügeln. Den Besatz per Hand an die Schulternähte und an das Reißverschlussband nähen.
8. Untere Ärmelkante versäubern, auf die linke seite bügeln und absteppen. Ärmelnaht nähen, versäubern und bügeln. Ärmel in die Armausschnitte nähen, passend zu Kerben, versäubern und bügeln.
9. Unterkante des Kleidungsstücks versäubern, auf die linke seite bügeln und absteppen.

Technische Zeichnung:

