

Kleid Mit Nahtlosen Ärmeln - Schnittmuster #2694

Stoffempfehlungen: Natur-/Mischstoff, geeignet für Kleider.

Sie werden auch brauchen: Klebevlies, unsichtbarer Reißverschluss.

Nahtzugaben: alle Nähte 1 cm; Nahtzugabe für Kleidsaum und Ärmelsaum - 2.0 cm, nahtzugabe entlang des schlitzes - 2.5 cm.

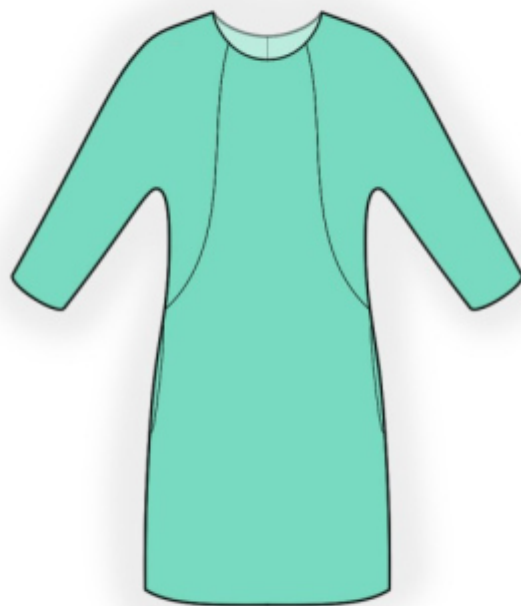
Hinweis zur Nahtzugaben:

- Wenn das Muster einen doppelten Rand hat, sind die Nahtzugaben bereits enthalten. Falls nichts anderes angegeben ist, betragen Sie 1 cm.

- Hat das Schnittmuster nur einen Rand, wurden die Nahtzugaben NICHT berücksichtigt. Sie müssen beim Auslegen und den Details des Schnitts hinzugefügt werden.

Hinweis zu die benötigte Stoffmenge:

Achtung! Um die benötigte Stoffmenge zu ermitteln, die Schnittteile ausdrucken, zusammenkleben und auflegen. Dabei sind auch doppelte und asymmetrische Teile zu berücksichtigen.



ZUSCHNEIDEN:

Hinweis zum Zuschnitt:

Ein "Beim" auf den Schnittmustern bedeutet einen geraden Fadenverlauf. Legen Sie Ihre Teile dementsprechend aus. Einige Teile werden an der Kante geschnitten. Sie finden dazu Hinweise im Schnittmuster. Markieren Sie auf Ihrem Stoff alle Kerben und andere Merkmale des Designs des Schnittmusters wie Falten usw.

Achten Sie beim Nähen des Kleidungsstücks darauf, dass die Kerben übereinstimmen.

Hauptstoff:

1. Rückenteil - 2 Stück
2. Vorderteil - 1 Stück am Falz
3. Rückenärmel — 2 Stück
4. Vorderer Ärmel — 2 Stück
5. Hinteres Halsausschnittbesatz - 2 Stück
6. Vorderes Halsausschnittbesatz - 1 Stück

7. Taschenbeutel – 4 Stück

Klebevlies:

1. Hinteres Halsausschnittbesatz – 2 Stück
2. Vorderes Halsausschnittbesatz – 1 Stück

ANLEITUNG:

1. Klebevlies auf Besätze auftragen. Klebevlies auf die Nahtzugabe entlang des hinteren Schlitzes auftragen.
2. Die mittleren Hinterkanten separat versäubern. Die hintere Mittelnaht von der Kerbe für den Reißverschluss bis zur Kerbe für den Schlitz nähen. Die Naht auseinanderbügeln, dabei den Schlitz für den Reißverschluss und den Saumschlitz gleichzeitig bügeln. Reißverschluss einnähen. Den Saumschlitz 0,1 cm von der Falte entfernt absteppen.
3. Den hinteren Ärmel an das Rückenteil nähen, Nahtzugaben in Richtung Ärmel bügeln, versäubern. Den Vorderärmel an das Vorderteil nähen, Nahtzugaben in Richtung Ärmel bügeln, versäubern.
4. Schulternähte nähen, Nähte zum Rückenteil bügeln und versäubern.
5. Die Taschentaschen an das Vorderteil und an das Rückenteil nähen, Nahtzugaben versäubern. Nähen Sie die Ärmelnaht und nähen Sie weiter an den Seitenärmeln und den Rändern der Taschenbeutel. Nähte zum Rückenteil bügeln und versäubern.
6. Die Schulternähte der Ausschnittbesätze nähen, die Naht auseinander bügeln. Den äußeren Rand versäubern. Den Besatz an das Kleidungsstück stecken rechts auf rechts und Halsausschnitt nähen. In Kurven einclippen, Besätze auf die linke Seite wenden und bügeln. Das Teil an den Schulternähten und am Reißverschlussband festnähen.
7. Den Saum des Kleidungsstücks und den Saum des Ärmels versäubern, auf die linke Seite bügeln und mit verdeckten Stichen nähen.

Technische Zeichnung:

