

## Ceinture Avec Poches - Patron de couture #2697

Recommandations sur le tissu: tissus de costume naturels/mixtes.

Vous aurez également besoin de entoilage thermocollant; 2 fermetures éclair; boucle; œillets.

Marges de couture: toutes coutures 1 cm.

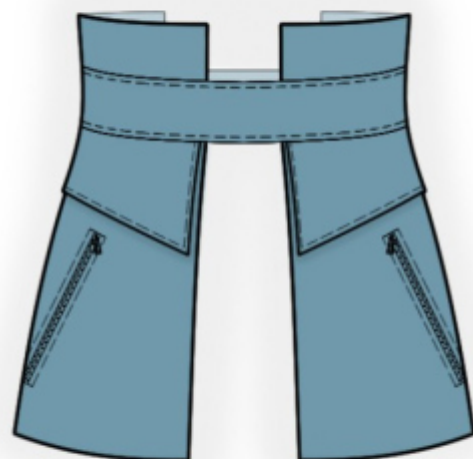
### Note sur marges pour la couture:

- Si le patron a un contour double, alors les marges de couture sont incluses.

- Les marges de couture ne sont PAS incluses par défaut et doivent être rajoutée lors de la mise en place et de la coupe de votre patron (si celui ci a un contour simple).

### Note sur le métrage de tissus nécessaire:

Attention ! La quantité de tissu nécessaire pour votre modèle n'est pas incluse. Il dépendra de la taille du patron sélectionné, la largeur et le design du tissu que vous prévoyez d'utiliser. Avant tout, imprimez votre patron et disposez la largeur du tissu que vous envisagez d'utiliser (généralement de 90 à 150 cm) afin de connaître le métrage de tissus nécessaire. N'oubliez pas de compter les pièces en double et les pièces en symétries.



### Coupe:

#### Note sur le coupe:

Sur les pièces du patron « beam » signifie « droit fil ». Disposez vos pièces en conséquence. Certaines pièces doivent être coupées dans la pliure. Ceci est noté sur le patron de la pièce. Marquer tous les repères et autres signes tels que pinces, plis etc. sur vos tissus.

Lorsque vous assemblez vos pièces, faites attention aux repères, ils doivent coïncider.

Tissu principal:

1. Ceinture - 2 pièces
2. Supérieur empiècement - 2 pièces
3. Poche - 4 pièces
4. Inférieur empiècement - 4 pièces

Entoilage thermocollant:

1. Ceinture - 1 pièce

2. Supérieur empiècement - 2 pièces
3. Poche - 2 pièces
4. Inférieur empiècement - 2 pièces

## **INSTRUCTIONS:**

1. Appliquer un entoilage thermocollant.
2. Pliez l'empiècement supérieur en deux dans le sens de la longueur endroit contre endroit et coudre les bords latéraux. Découper les surplus de couture, tourner à droite et repasser.
3. Marquez la position des poches avec des lignes parallèles. Découpez la fente pour l'ouverture de la poche. Coupez en diagonale à 1-1,5 cm de l'extrémité de la fente marquée. Retournez les surplus de couture sur l'envers en passant par l'ouverture obtenue, redresser les bords. Épinglez la fermeture éclair sous l'ouverture pour que vous puissiez voir les dents de la fermeture éclair et coudre.
4. Épinglez les poches ensemble endroit contre endroit et coudre le long des bords latéraux et le long du bord inférieur. Surjeter les marges de couture. Retournez le vêtement à l'endroit poche sur le côté droit et repasser.
5. Épinglez les empiècements inférieurs ensemble par paire endroit contre endroit et coudre le long des bords latéraux et le long du bord inférieur. Découper les surplus de couture, tourner à droite et repasser. Épinglez l'empiècement sur la poche et fauiler ensemble le long du bord supérieur.
6. Épinglez les ceintures ensemble, endroit contre endroit et coudre inférieur et lateraux bords, insérer poche. Couper les coins. Tourner la ceinture à l'endroit. Pliez sous les surplus de couture supérieurs, insérez le empiècement supérieur et cousez ensemble..
7. Enfilez la boucle dans le côté gauche de la ceinture et fixez-la, installez des œillets sur le côté droit de la ceinture.

## **DESSIN TECHNIQUE:**

